



ПРИКАЗ

БОЕРЫК

№

29.04.2020
72-П

Об утверждении предмета охраны
объекта культурного наследия
регионального значения
«Здание Татарского Государственного
театра оперы и балета им. М.Джалиля»,
1956 г., расположенного по адресу:
Республика Татарстан, г. Казань,
площадь Свободы, 2

В соответствии с Федеральным законом от 25 июня 2002 года № 73–ФЗ «Об объектах культурного наследия (памятниках истории и культуры) народов Российской Федерации», постановлением Кабинета Министров Республики Татарстан от 12 июля 2018 г. № 565 «О Комитете Республики Татарстан по охране объектов культурного наследия», **приказываю:**

1. Утвердить предмет охраны объекта культурного наследия регионального значения «Здание Татарского Государственного театра оперы и балета им. М.Джалиля», 1956 г., расположенного по адресу: Республика Татарстан, г. Казань, площадь Свободы, 2, согласно приложению к настоящему приказу.

2. Контроль за исполнением настоящего приказа оставляю за собой.

Председатель

И.Н. Гуцин



ПРЕДМЕТ ОХРАНЫ

объекта культурного наследия регионального значения
«Здание Татарского Государственного театра оперы и балета
им. М.Джалиля», 1956 г., расположенного по адресу: Республика Татарстан,
г. Казань, площадь Свободы, 2

– ***Градостроительные характеристики здания:***

местоположение и градостроительные характеристики здания, его роль в композиционно–планировочной структуре исторического центра города Казань, в зоне охраны Ансамбля Казанского кремля, территория в закреплённых границах с благоустройством территории и фонтаном.

– ***Архитектурные характеристики и конструктивные элементы объекта:***

объёмно–пространственная композиция четырехэтажного здания с подвалом, прямоугольной формы в плане, в том числе высотные отметки по венчающему карнизу;

симметричная анфиладная объёмно–пространственная структура здания с большими зальными пространствами и двумя сценическими коробками в пределах капитальных стен: кирпичная кладка стены из керамического и силикатного полнотелого кирпича на известково–цементном растворе;

местоположение плоских монолитных перекрытий середины XX в., их материал и конструкция;

местоположение служебных лестниц, двух парадных лестниц зрелищной части и их конструкция, материал: ступени и подступенки лестницы выполнены из бетона и облицованы гранитом, ограждения лестниц – резные мраморные балясины с резными мраморными тумбами, расположение парадного входа;

крыша, ее конфигурация, материал, характер кровельного покрытия, в том числе высотные отметки по конькам кровли, стропильная конструкция многоскатной крыши с покрытием из медных фальцованных листов;

материал и характер отделки фасадных поверхностей: гладкая штукатурка с окраской, колористическое решение фасадов;

композиционное решение и архитектурно–художественное оформление фасадов здания середины XX в., включая: главный фасад акцентированный классическим портиком из восьми колонн стилизованного коринфского ордера с восточными мотивами, завершающийся высоким антаблементом, поддерживающим фронтоном с четырех–фигурным горельефом с лепниной растительного характера, венчающийся тремя фигурами–скульптурами;

боковые фасады с ризалитами с полукруглой нишей и задний фасад с прямоугольным ризалитом, декорированные полукруглыми пилястрами;

первый этаж с рустовкой и прямоугольными оконными и дверными проемами;

второй и третий этаж с прямоугольными проемами в уровне второго и третьего этажа, объединенными общими наличниками с полуциркульным сандриком и подоконным профилированным поясом с полубалясинами;

наличники с полукруглыми сандриками, заполненными лепниной орнаментального характера и балюстрадой;

прямоугольные проемы с наличниками в уровне четвертого и пятого этажа;

горизонтальные тяги, протянутые по периметру здания; венчающий профилированный карниз большого выноса в уровне 4 этажа; профилированный карниз с кронштейнами в оформлении колосников;

местоположение, пропорции и геометрия столярных заполнений оконных проемов – деревянные двойные рамы в отдельных коробках, характер расстекловки;

местоположение, пропорции и геометрия столярных заполнений дверных проемов – двустворчатые филенчатые деревянные двери с металлическим декором и остеклением, металлические ворота заднего фасада;

архитектурно–художественное оформление интерьеров XX в., в том числе: кирпичные колонны с покрытием из венецианской штукатурки в фойе второго этажа;

характер покрытия пола первого этажа - гранитные с мозаикой, второго, третьего и четвертого этажа – с паркетом в елочку, полы фойе второго этажа – художественный паркет;

характер декоративного убранства интерьеров и боковых парадных лестниц: с арочными проемами, с потолочными профилированными тягами в отделке стен, с гипсовыми позолоченными потолочными плафонами, с кессонированными расписанными потолками с позолотой, с лепным декоративным панно на стенах розовой и зеленой гостиных и парадных лестниц, с гипсовым художественным ганч на зеркалах парадных лестниц и двухсветного фойе;

темперная роспись на потолке зрительного зала и двухсветного фойе,

размещение монументальной живописи по эскизам Ч.Г.Ахмарова в «Зеркальном зале» над входами;

наличие мраморных ваз в коридорах, двухъярусной хрустальной люстры с подвесками, пятирожковых хрустальных бра на стенах вестибюля и коридоров, трехъярусных хрустальных люстр и светильников – «тюльпаны» в бронзовой оправе на тумбах парадных лестниц.

Таблица предмета охраны
объекта культурного наследия регионального значения
«Здание Татарского Государственного театра оперы и балета
им. М.Джалиля», 1956 г., расположенного по адресу: Республика Татарстан,
г. Казань, площадь Свободы, 2

Предмет охраны	Фотофиксация элементов предмета охраны
1. Градостроительные характеристики здания:	
<p>– местоположение и градостроительные характеристики здания, его роль в композиционно–планировочной структуре исторического центра города Казань, в зоне охраны Ансамбля Казанского кремля, территория в закрепленных границах с благоустройством территории и фонтаном.</p>	 <p>Вид на здание памятника с южной стороны</p>  <p>Вид на здание памятника с юго-восточной стороны</p>
2. Архитектурные характеристики и конструктивные элементы объекта:	
<p>– объёмно–пространственная композиция четырехэтажного здания с подвалом, прямоугольной формы в плане, в том числе высотные отметки по венчающему карнизу;</p> <p>– симметричная анфиладная объёмно–пространственная структура здания с большими зальными пространствами и двумя сценическими коробками в пределах капитальных стен: кирпичная кладка стены из керамического и силикатного полнотелого кирпича на известково–цементном растворе;</p>	

– местоположение плоских монолитных перекрытий середины XX в., их материал и конструкция;



Фрагмент интерьера коридора.



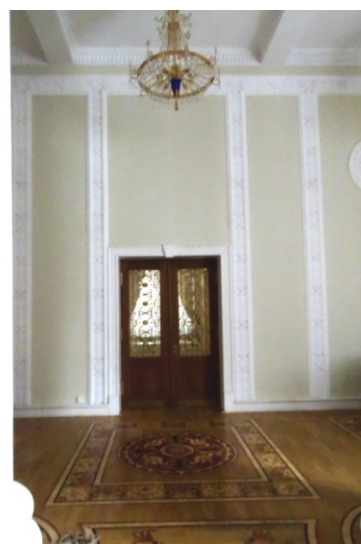
Фрагмент интерьера зрелищной части



Фрагмент интерьера зрелищной части



Фрагмент интерьера коридора



Фрагмент интерьера фойе



Фрагмент интерьера гардероба

– местоположение служебных лестниц, двух парадных лестниц зрелищной части и их конструкция, материал: ступени и подступенки лестницы выполнены из бетона и облицованы гранитом, ограждения лестниц резные мраморные балясины с резными мраморными тумбами, расположение парадного входа;



Фрагмент интерьера парадной лестницы



Вид на боковую парадную лестницу



Вид на парадную лестницу

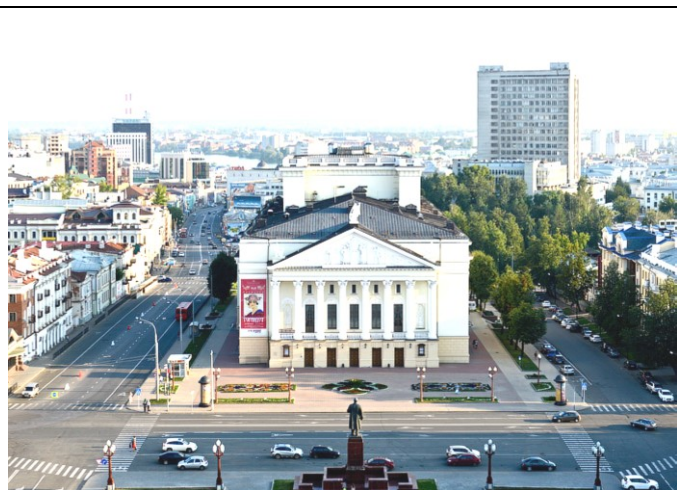


Вид на служебную лестницу

– крыша, ее конфигурация, материал, характер кровельного покрытия, в том числе высотные отметки по конькам кровли, стропильная конструкция многоскатной крыши с покрытием из медных фальцованных листов;

– материал и характер отделки фасадных поверхностей: гладкая штукатурка с окраской, колористическое решение фасадов;

– композиционное решение и архитектурно-художественное оформление фасадов здания середины XX в., включая: главный фасад акцентированный классическим портиком из восьми колонн стилизованного коринфского ордера с восточными мотивами, завершающийся высоким антаблементом, поддерживающим фронтон с четырех-фигурным горельефом с лепниной растительного характера, венчающийся тремя фигурами-скульптурами;



Вид на здание памятника с южной стороны



Вид на здание памятника с северо--восточной стороны



Главный фасад по ул. Карла Маркса. Вид на фронтон

– боковые фасады с ризалитами с полукруглой нишей и задний фасад с прямоугольным ризалитом, декорированные полукруглыми пилястрами;



Главный фасад по ул. Карла Маркса



Боковой фасад по ул. Пушкина



Задний фасад по ул. Дзержинского

- первый этаж с рустовкой и прямоугольными оконными и дверными проемами;
- второй и третий этаж с прямоугольными проемами в уровне второго и третьего этажа, объединенными общими наличниками с полуциркульным сандриком и подоконным профилированным поясом с полубалясинами;
- наличники с полукруглыми сандриками, заполненными лепниной орнаментального характера и балюстрадой;

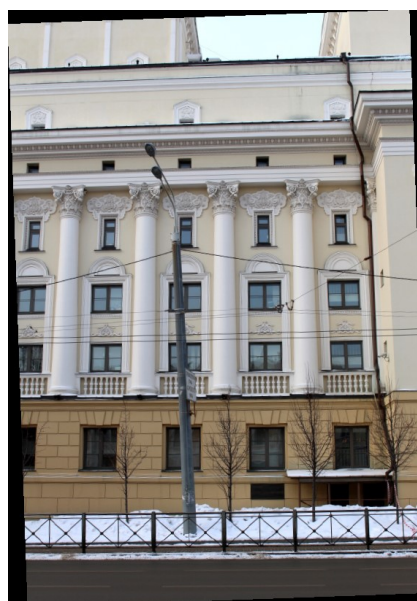
- прямоугольные проемы с наличниками в уровне четвертого и пятого этажа;
- горизонтальные тяги, протянутые по периметру здания;
- венчающий профилированный карниз большого выноса в уровне 4 этажа;
- профилированный карниз с кронштейнами в оформлении колосников;



Фрагмент главного фасада по ул. Карла Маркса



Фрагмент бокового фасада по ул. Пушкина. Вид на декор наличников



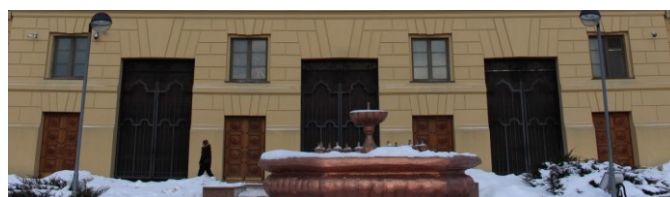
Фрагмент бокового фасада по ул. Пушкина.
Пилестры

–местоположение, пропорции и геометрия столярных заполнений оконных проемов – деревянные двойные рамы в отдельных коробках, характер расстекловки;

–местоположение, пропорции и геометрия столярных заполнений дверных проемов – двустворчатые филенчатые деревянные двери с металлическим декором и остеклением металлические ворота заднего фасада;



Фрагмент бокового фасада по ул. Пушкина.
Вид на дверные проемы



Фрагмент заднего фасада по ул. Дзержинского.
Вид на металлические ворота



Фрагмент бокового фасада по ул. Пушкина.
Вид на ризалит

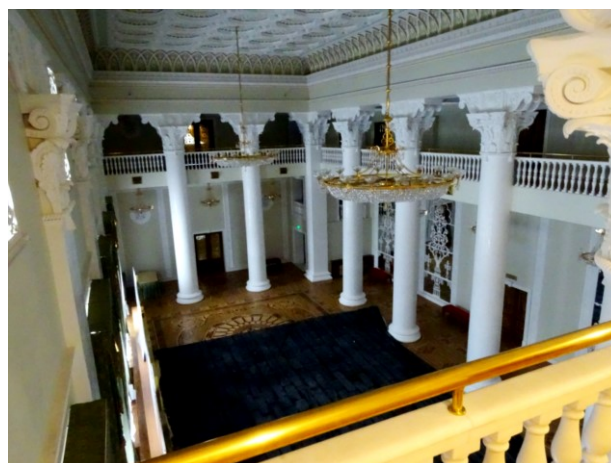


Фрагмент бокового фасада. Дверь



Фрагмент бокового фасада

– архитектурно – художественное оформление интерьеров XX в., в том числе: кирпичные колонны с покрытием из венецианской штукатурки в фойе второго этажа;



Фрагмент интерьера зеркального фойе.
Кирпичные колонны

– характер покрытия пола первого этажа
– гранитные с мозаикой, второго, третьего
и четвертого этажа – с паркетом в елочку,
полы фойе второго этажа –
художественный паркет;



Фрагмент интерьера гардероба



Фрагмент интерьера фойе



Фрагмент интерьера служебной части

– характер декоративного убранства интерьеров и боковых парадных лестниц: с арочными проемами, с потолочными профилированными тягами в отделке стен, с гипсовыми позолоченными потолочными плафонами, с кессонированными расписанными потолками с позолотой, с лепным декоративным панно на стенах розовой и зеленой гостиных и парадных лестниц, с гипсовым художественным ганч на зеркалах парадных лестниц и двухсветного фойе;

Потолок



Фрагмент интерьера парадной лестницы.

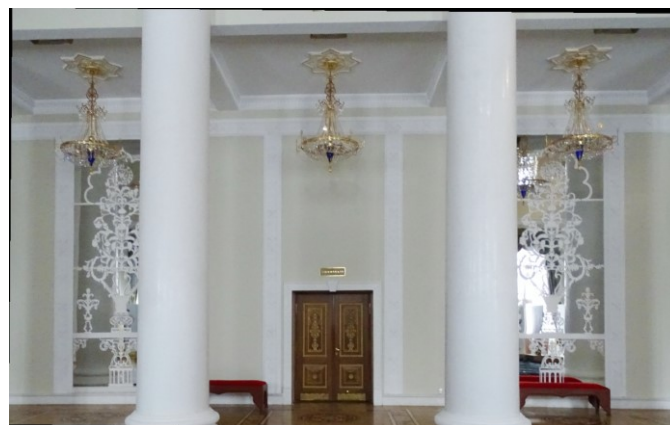


Фрагмент интерьера зеркального фойе.



Фрагмент интерьера зрительного зала. Розетка

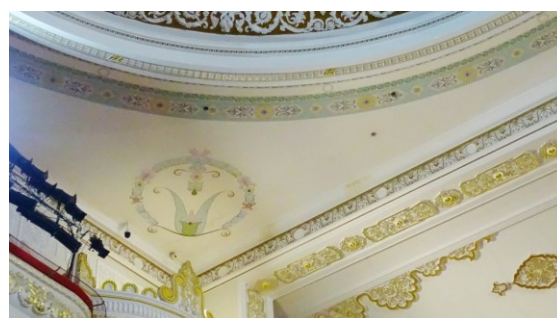
— темперная роспись на потолке зрительного зала и двухсветного фойе,
— размещение монументальной живописи по эскизам Ч.Г.Ахмарова в «Зеркальном зале» над входами;



Фрагмент интерьера зеркального фойе. Ганч



Фрагмент интерьера зеркального фойе. Ганч



Фрагмент интерьера зрительного зала



Фрагмент интерьера зрительного зала

– наличие мраморных ваз в коридорах, двухъярусной хрустальной люстры с подвесками, пятирожковых хрустальных бра на стенах вестибюля и коридоров, трехъярусных хрустальных люстр и светильников – «тюльпаны» в бронзовой оправе на тумбах парадных лестниц.



Фрагмент интерьера лестницы



Фрагмент интерьера лестницы



Фрагмент интерьера парадной лестницы



Фрагмент интерьера кулуаров



Фрагмент интерьера парадной лестницы

Лист согласования к документу № 72-П от 29.04.2020
 Инициатор согласования: Валиахметова В.В. Ведущий советник
 Согласование инициировано: 22.04.2020 13:06

Лист согласования

Тип согласования: **смешанное**

№	ФИО	Срок согласования	Результат согласования	Замечания
Тип согласования: параллельное				
1	Нуриев А.Г.		Согласовано 22.04.2020 - 18:26	-
2	Хафизова Н.Н.		Согласовано 22.04.2020 - 17:26	-
Тип согласования: последовательное				
3	Шакиров И.И.		Согласовано 22.04.2020 - 18:28	-
4	Ханнанова Г.Р.		Согласовано 22.04.2020 - 19:49	-
5	Гущин И.Н.		Перенаправлено 23.04.2020 - 21:15	-
	Перенаправление(параллельное) Данный документ был перенаправлен Вам в процессе согласования документа № согл-9202702-1 (Комитет Республики Татарстан по охране объектов культурного наследия).			
	Каюмов М.Р.		Согласовано 29.04.2020 - 10:47	-
5.1	Гущин И.Н.		🔒 Подписано 29.04.2020 - 18:32	-