



ПРИКАЗ

15.04.2020

БОЕРЫК

№

84-17

Об утверждении предмета охраны объекта культурного наследия регионального значения «Жилой дом», начало XX в., входящего в состав объекта культурного наследия регионального значения «Жилая усадьба», начало XX в., расположенного по адресу: Республика Татарстан, Елабужский муниципальный район, г. Елабуга, ул. Тугарова, д. 11

В соответствии с Федеральным законом от 25 июня 2002 года № 73-ФЗ «Об объектах культурного наследия (памятниках истории и культуры) народов Российской Федерации», постановлением Кабинета Министров Республики Татарстан от 12 июля 2018 г. № 565 «О Комитете Республики Татарстан по охране объектов культурного наследия», **приказываю:**

1. Утвердить предмет охраны объекта культурного наследия регионального значения «Жилой дом», начало XX в., входящего в состав объекта культурного наследия регионального значения «Жилая усадьба», начало XX в., расположенного по адресу: Республика Татарстан, Елабужский муниципальный район, г. Елабуга, ул. Тугарова, д. 11, согласно приложению к настоящему приказу.

2. Контроль за исполнением настоящего приказа оставляю за собой.

Председатель

И.Н. Гущин



## ПРЕДМЕТ ОХРАНЫ

объекта культурного наследия регионального значения  
«Жилой дом», начало XX в., входящего в состав объекта культурного  
наследия регионального значения «Жилая усадьба», начало XX в.,  
расположенного по адресу: Республика Татарстан, Елабужский  
муниципальный район, г. Елабуга, ул. Тугарова, д. 11.

– **Местоположение, градостроительные и композиционные характеристики** в структуре исторической регулярной застройки города Елабуга – по красной линии ул. Тугарова (формирует силуэт улицы и играет значимую роль в панорамном восприятии исторического внутригородского пространства).

– **Объемно–пространственная композиция и планировочная структура** двухэтажного полукаменного дома под четырехскатной вальмовой крышей, с примыкающими объемами сеней входных групп.

– **Конструктивная схема:** подлинные кирпичные стены 1 этажа, подлинные кирпичные перемычки проемов 1 этажа, подлинные бревенчатые стены 2 этажа рубленные в «лапу», подлинные бревенчатые перекрытия, подлинное конструктивное решение исторической крыши, местоположение, геометрия, габариты и конструкция исторических лестниц.

– **Кровля:** историческая конфигурация, геометрия и конструктивное решение вальмовой крыши с прямоугольным слуховым окном с треугольным фронтоном, материал кровли - листовое кровельное железо с двойным фальцем, историческая система водоотведения с декоративными водоприемными воронками водосточных труб.

– **Композиция и архитектурное решение фасадов здания:** симметричная композиция главного фасада основного объема в четыре оконных оси с характерным поэтажным делением, выступающий из плоскости стен цоколь, оконные проемы 1 этажа лучковой формы в обрамлении массивных наличников с прямоугольными сандриками в два кирпича и подоконной тягой в один кирпич, прямоугольные пилястры в оформлении углов здания, межэтажный карниз с рядом сухариков, высокие оконные проемы второго этажа в обрамлении резных наличников прямоугольной формы, с прямоугольными сандриками, тимпан которых украшен прорезной резьбой, нижняя часть – плоскими фигурными гирьками и деревянным подзором, широкий фриз с обшивкой резной доской и профилированный карниз большого выноса по периметру дома с деревянным подзором; обшивка сеней горизонтальной доской;



ступенчатый фронтон, резной карниз и ромбовидное окошко объёма сеней. Композиции дворового и бокового фасадов основного объёма с характерным поэтажным делением, выступающий из плоскости стен цоколь, оконные проемы 1 этажа лучковой формы, высокие оконные проемы второго этажа в обрамлении наличников прямоугольной формы с декоративной резьбой, карниз с большим выносом.

– **Местоположение, габариты и пропорции первоначальных оконных и дверных проемов:** конструкции исторический столярных заполнений проемов (материал–дерево): историческая деревянная двупольная филенчатая входная дверь сеней.

– **Материал стен:** цоколь белокаменный, первый этаж – кирпичный; второй этаж и пристройка – деревянные и характер отделки фасадных поверхностей начала XIX – начала XX века.



– **Лестницы:** их местоположение, материал, конструкция и художественное оформление, в том числе ограждение из деревянных балясин с деревянными перилами.

– **Колористическое решение фасадов:** кирпичный первый этаж без покраски, срубные стены без покраски, белые оконные заполнения, карнизы и наличники светлых тонов (уточняется в процессе реставрационных исследований).

## Таблица предмета охраны

объекта культурного наследия регионального значения

«Жилой дом», начало XX в., входящего в состав объекта культурного наследия регионального значения «Жилая усадьба», начало XX в., расположенного по адресу: Республика Татарстан, Елабужский муниципальный район, г. Елабуга, ул. Тугарова, д. 11.

Предмет охраны	Фотофиксация элементов предмета охраны
<p>1. Местоположение, градостроительные и композиционные характеристики в структуре исторической регулярной застройки города Елабуга – по красной линии ул. Тугарова (формирует силуэт улицы и играет значимую роль в панорамном восприятии исторического внутригородского пространства).</p>	
<p>Ситуационный план</p>	
<p>Общий вид улицы Тугарова.</p>	



Жилой дом по Тугарова 11.  
Расположен по красной линии улицы.



2. Объемно–пространственная композиция и планировочная структура двухэтажного полукаменного дома под четырехскатной вальмовой крышей, с примыкающими объемами сеней входных групп.

Главный (восточный) фасад с входом на парадную лестницу по ул. Тугарова.



Дворовый (южный) фасад с сенями и входами со двора.





Дворовой (западный) фасад с входом на черную лестницу.

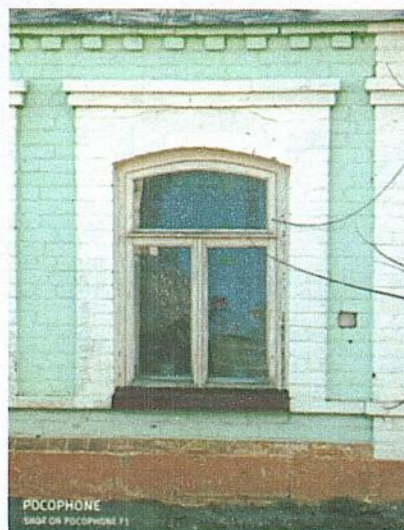


Боковой (северный) фасад.



3. Конструктивная схема: подлинные кирпичные стены 1 этажа, подлинные кирпичные перемычки проемов 1 этажа, подлинные бревенчатые стены 2 этажа рубленные в «лапу», подлинные бревенчатые перекрытия, подлинное конструктивное решение исторической крыши, местоположение, геометрия, габариты и конструкция исторических лестниц.

Оконный проем первого этажа, с клинчатыми перемычками лучковой формы, массивные кирпичные наличники с прямоугольными сандриками-полочками, горизонтальные тяги простого профиля с зубчатым пояском в междуэтажной части здания.

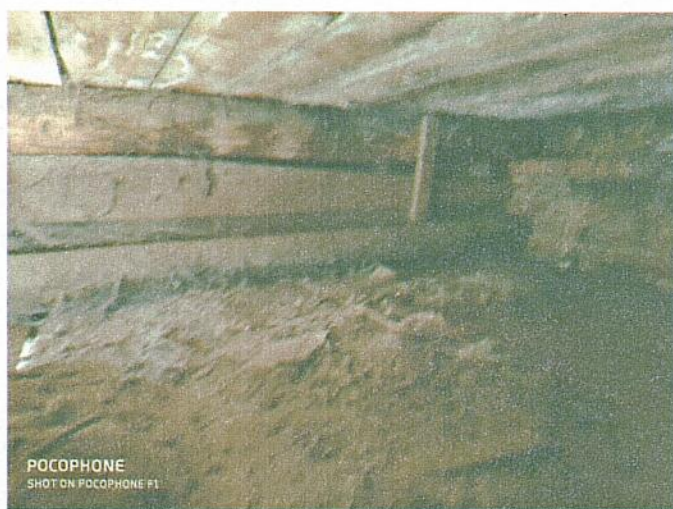




Подлинное чердачное перекрытие  
(дощатый накат по деревянным  
балкам).



Перекрытие сеной (дощатый накат по  
деревянным балкам с земляной засыпкой).



4. Кровля: историческая конфигурация, геометрия и конструктивное решение вальмовой крыши с прямоугольным слуховым окном с треугольным фронтоном, материал кровли - листовое кровельное железо с двойным фальцем, историческая система водоотведения с декоративными водоприемными воронками водосточных труб.

Общий вид вальмовой крыши со слуховым  
окном и поздними печными трубами.





Общий вид вальмовой крыши со слуховым окном и поздними печными трубами.



Деревянные конструкции кровли.

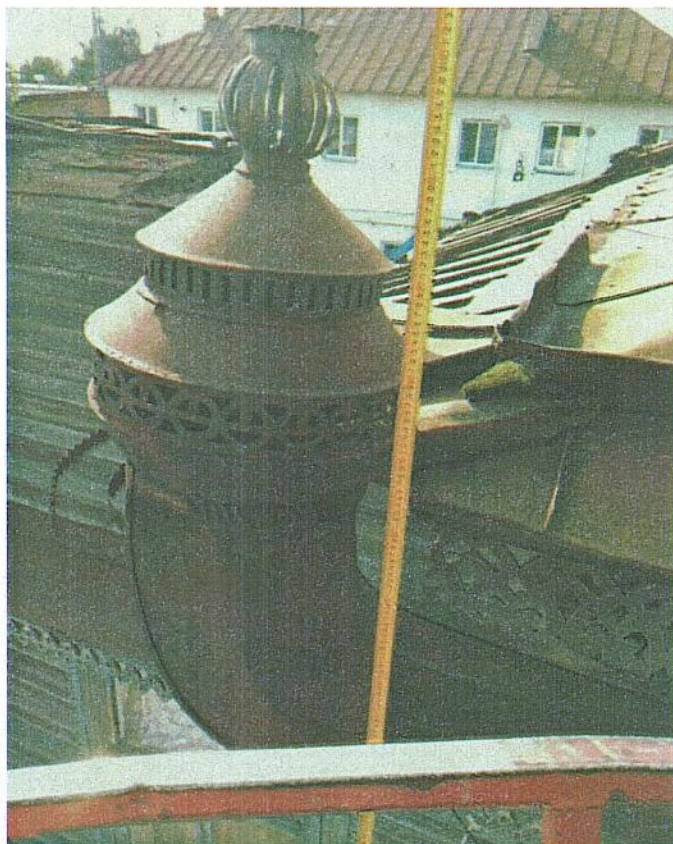


Деревянные конструкции кровли.

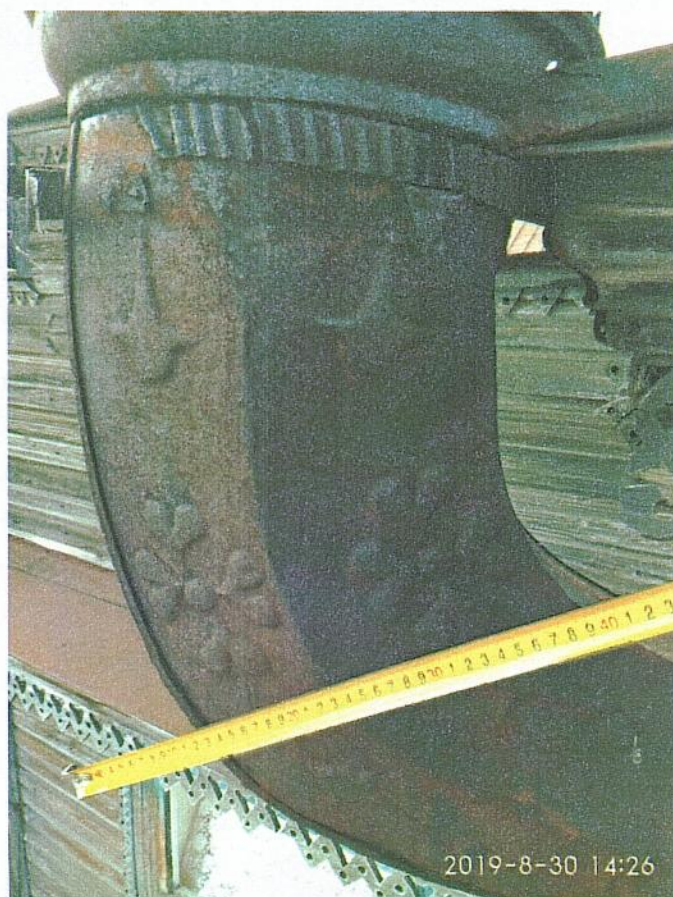




Декоративная водоприемная воронка  
(историческая система водоотведения).



Выколотка на колене водоприемной  
воронке (историческая система  
водоотведения).



2019-8-30 14:26



5. Композиция и архитектурное решение фасадов здания: симметричная композиция главного фасада основного объёма в четыре оконных оси с характерным поэтажным делением, выступающий из плоскости стен цоколь, оконные проемы 1 этажа лучковой формы в обрамлении массивных наличников с прямоугольными сандриками в два кирпича и подоконной тягой в один кирпич, прямоугольные пилястры в оформлении углов здания, межэтажный карниз с рядом сухариков, высокие оконные проемы второго этажа в обрамлении резных наличников прямоугольной формы, с прямоугольными сандриками, тимпан которых украшен прорезной резьбой, нижняя часть – плоскими фигурными гирьками и деревянным подзором, широкий фриз с обшивкой резной доской и профилированный карниз большого выноса по периметру дома с деревянным подзором; обшивка сеней горизонтальной доской; ступенчатый фронтон, резной карниз и ромбовидное окошко объёма сеней. Композиции дворового и бокового фасадов основного объёма с характерным поэтажным делением, выступающий из плоскости стен цоколь, оконные проемы 1 этажа лучковой формы, высокие оконные проемы второго этажа в обрамлении наличников прямоугольной формы с декоративной резьбой, карниз с большим выносом.

Фрагмент главного фасада, первый кирпичный этаж с угловыми пилястрами, цоколь белокаменный оштукатурен окрашен.



Фрагмент главного фасада с пилястрой 1-го этажа и межэтажного карниза с рядом сухариков, резными наличниками и резьбой карнизов здания и сеней; деревянная обшивка и фронтон сеней.

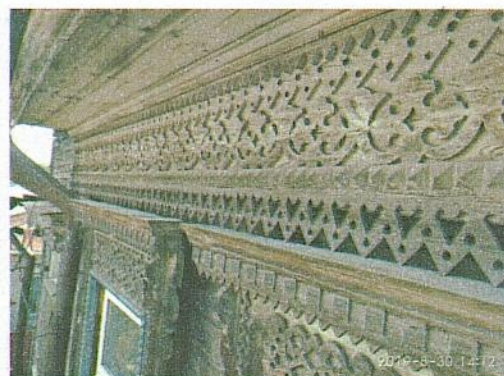




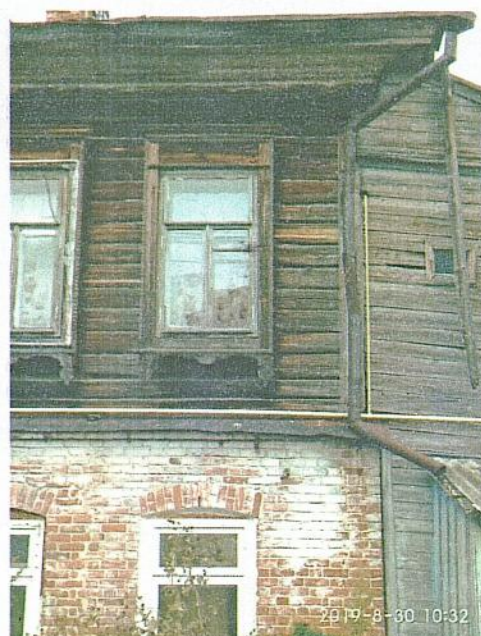
Карниз главного фасада



Фрагмент главного фасада с наличниками окон 2-го этажа прямоугольной формы, с прямоугольными сандриками, тимпан которых украшен прорезной резьбой и широким фризом с обшивкой резной доской и профилированным карнизом с подзором.

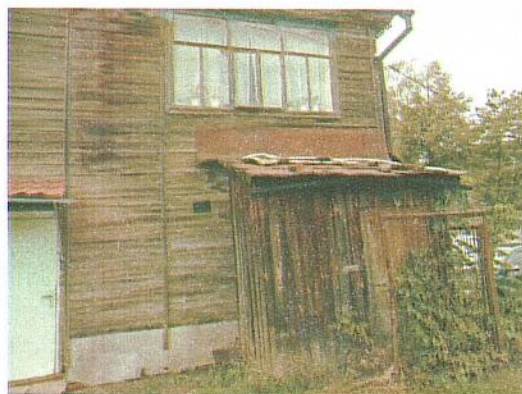


Фрагмент дворового фасада с лучковыми окнами первого этажа, простыми наличниками, простым карнизом



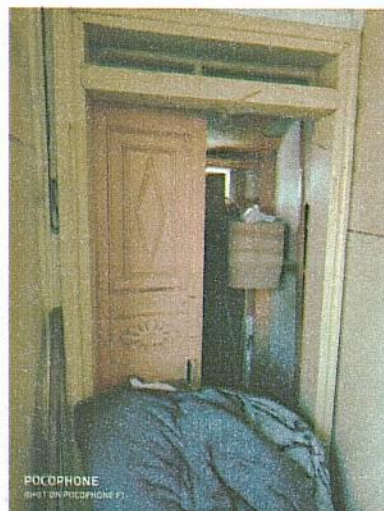


Строенное окно сений



6. Местоположение, габариты и пропорции первоначальных оконных и дверных проемов: конструкции исторический столярных заполнений проемов (материал–дерево): историческая деревянная двупольная филенчатая входная дверь сений.

Сени, 1-й этаж, входная дверь со стороны двора.



Оконный блок 1-го этажа со стороны улицы.





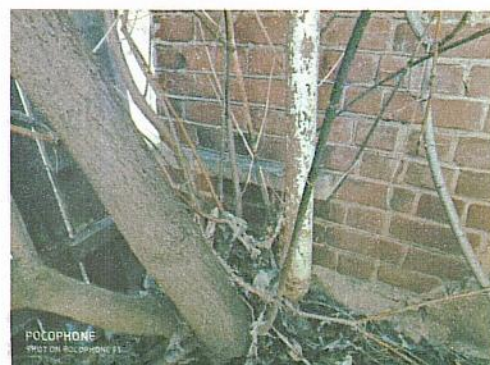
Сени, интерьер 2-го этажа террасы с внутренним оконным проемом



7. Материал стен: цоколь белокаменный, первый этаж – кирпичный; второй этаж и пристройка – деревянные и характер отделки фасадных поверхностей начала XIX – начала XX века.

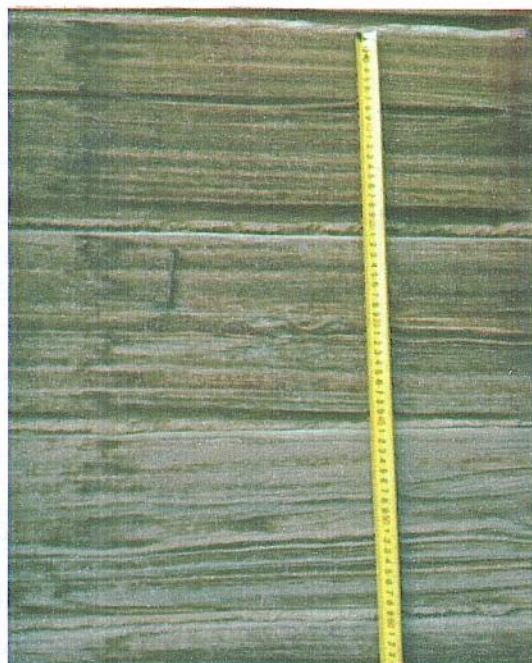
Обшивка сеной, ромбовидное окно.

Фрагмент стены северного фасада (кирпичная кладка).





Фрагмент стены северного фасада  
(деревянный брус).



8. Лестницы: их местоположение, материал, конструкция и художественное оформление, в том числе ограждение из деревянных балясин с деревянными перилами.

Лестница парадного входа.

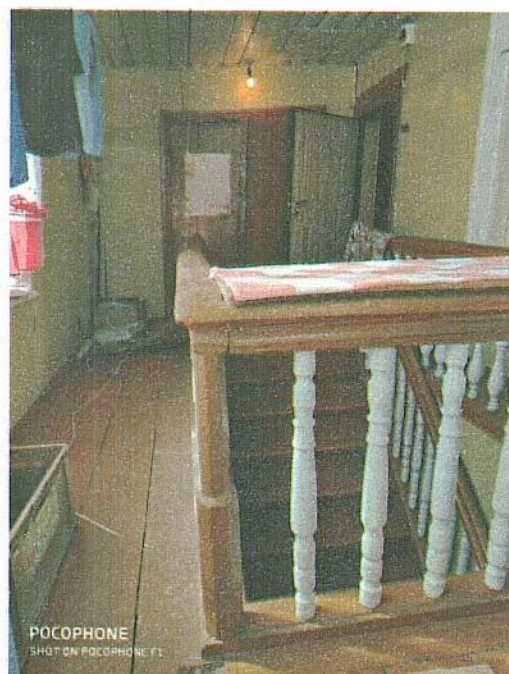




Сени, интерьер 2-го этажа с парадной лестницей.



Сени, интерьер 2-го этажа с балясиной лестничного ограждения.



9. Колористическое решение фасадов: кирпичный первый этаж без покраски, срубные стены без покраски, белые оконные заполнения, карнизы и наличники светлых тонов (уточняется в процессе реставрационных исследований).

