



ПРИКАЗ

09.04.2020

БОЕРЫК

№

61-17

Об утверждении предмета охраны
объекта культурного наследия
регионального значения
«Дом Бахмана», 1834 г.,
расположенного по адресу:
Республика Татарстан, г. Казань,
ул. Профсоюзная/Астрономическая,
д. 19/15

В соответствии с Федеральным законом от 25 июня 2002 года № 73–ФЗ «Об объектах культурного наследия (памятниках истории и культуры) народов Российской Федерации», постановлением Кабинета Министров Республики Татарстан от 12 июля 2018 г. № 565 «О Комитете Республики Татарстан по охране объектов культурного наследия», **приказываю:**

1. Утвердить предмет охраны объекта культурного наследия регионального значения «Дом Бахмана», 1834 г., расположенного по адресу: Республика Татарстан, г. Казань, ул. Профсоюзная/Астрономическая, д. 19/15, согласно приложению к настоящему приказу.

2. Контроль за исполнением настоящего приказа оставляю за собой.

Председатель

И.Н. Гущин

ПРЕДМЕТ ОХРАНЫ

объекта культурного наследия регионального значения
«Дом Бахмана», 1834 г., расположенного по адресу: Республика Татарстан,
г. Казань, ул. Профсоюзная/Астрономическая, д. 19/15.

Градостроительные характеристики:

– Местоположение здания, в системе регулярной застройки, градостроительные и композиционные характеристики в структуре исторической застройки (закрепляет красную линию застройки улиц Астрономическая и Профсоюзная), территория в закрепленных границах.

Объемно – пространственная композиция:

– Г – образное здание, в плане, состоящее из двух характерных разномасштабных исторических объемов. Объем по ул. Профсоюзной/Астрономической - трёхэтажное, угловое, с закругленным углом здание на высоком цоколе, вытянутое большей частью по ул. Профсоюзной.

Объем по ул. Астрономической - трехэтажное здание с металлическим купольным завершением. Натурные исследования показали, что планировочная структура зданий неоднократно менялась.

Композиция и архитектурное решение фасадов:

– Объем на пересечении улиц Профсоюзная/Астрономическая – двухэтажный угловой объем, построенный в стиле классицизм. Центральный угловой вход, акцентированный выступающим не большим крыльцом – галереей, поддерживающим балкон 2-го этажа посредством колонн. Архитектурный декор колонн галереи, выполненный в дорическом ордере. Устроенный под крыльцом спуск в цокольный этаж. Закругленный угол здания подчеркнутый классическим аттиком с полуциркульным слуховым оконным проемом. Два крыльца с коваными козырьками, устроенные по ул. Профсоюзной. Два равноудаленных от главного входа ризалита по улице Профсоюзная и по улице Астрономическая, декорированные классическими лепными элементами с применением ионического–тосканского ордера в горельефных колоннах, поддерживающие арочные ниши, декорированные картушем; пилястры на углах, с выдержанным в пропорциях треугольным фронтоном. Фасады первого яруса, декорированные рустом. Оконные и дверные проемы по второму ярусу, оформленные профилированными наличниками и прямоугольными горизонтальными сандриками на консольках. Междуетажные профилированные пояски. Профилированный карниз, венчающий здание.

Объем по ул. Астрономической/Профсоюзной – трехэтажный, симметричный. Уличный фасад, украшенный лепниной, междуэтажными тягами, сандриками, рустованными стилизованными пилястрами и т. д. Боковые части, выделенные ризалитами, завершающиеся прямоугольными аттиками. Аттики, оформленные разорванным фронтоном и вазонами по краям. Центральный ризалит, завершающийся прямоугольным аттиком, декорированный арочным фронтоном с картушем и вазонами по краям. Четырехгранный купол с люкарнами и кованым шпилем, которым завершается центральная ось. Арочный проезд на дворовую часть на уровне первого яруса. Широкий балкон (по ширине ризалита) на профилированных консолях на уровне второго яруса. Лестничный узел, выделенный с дворового фасада ризалитом с скругленными углами и разновеликими оконными проемами.


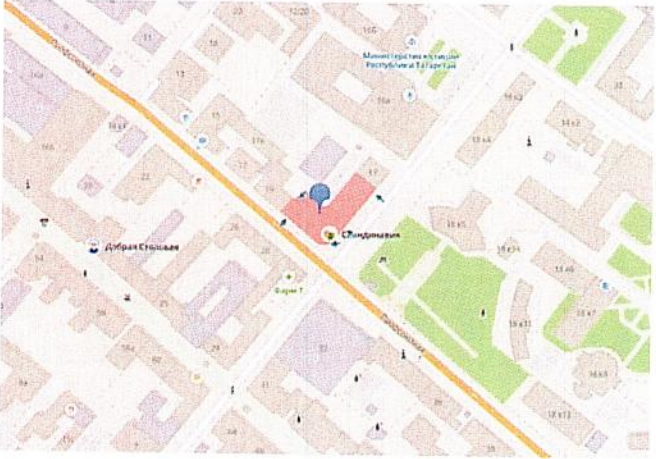
Строительные конструкции, материал и техника исполнения:

– Бутовый ленточный фундамент. Кирпичные несущие стены из красного глиняного полнотелого кирпича на известковом растворе; оконные и дверные проемы с клинчатыми кирпичными перемычками. Междуэтажные площадки лестничного узла и консоль балкона объема по ул. Астрономическая, устроенные по сводам «Монье». Лестница по металлическим косоурам.

Архитектурно-декоративное оформление интерьеров:

– Первоначальный облик, сохранившийся в интерьере лестничного узла по ул. Астрономическая. Стены декорированные профилированным рустом, устроенным в шахматном порядке. Покрытие пола площадок – аутентичная «метлахская» керамическая плитка. Ступени лестницы, выполненные из профилированной каменной крошки. Лестничные косоуры, декорированные профилем; характер оформления поверхности между косоурами – кессонами. Лестничные ограждения, оформленные деревянными профилированными лакированными перилами, опирающиеся на металлические литые балясины. Потолочная часть – декорирована кессонами. Сводчатый потолок лестничного узла, профилированный по периметру. Дверные и оконные проемы, оформленные профилированными наличниками. Историческая геометрия, пропорции, расстекловка заполнений оконных и дверных проемов (материал – дерево, стекло).

Таблица предмета охраны
 объекта культурного наследия регионального значения
 «Дом Бахмана», 1834 г., расположенного по адресу: Республика Татарстан,
 г. Казань, ул. Профсоюзная/Астрономическая, д. 19/15.

Предмет охраны	Фотофиксация элементов предмета охраны
<p style="text-align: center;">1. Градостроительные характеристики:</p> <p>Местоположение здания, в системе регулярной застройки, градостроительные и композиционные характеристики в структуре исторической застройки (закрепляет красную линию застройки улиц Астрономическая и Профсоюзная), территория в закрепленных границах.</p>	
<p>Вид с перекрестка улиц Астрономическая/Профсоюзная</p>	
<p>Расположение объекта на карте</p>	

2. Объемно - пространственная композиция:

Г – образное здание, в плане, состоящее из двух характерных разномасштабных исторических объемов. Объем по ул. Профсоюзной/Астрономической - трёхэтажное, угловое, с закругленным углом здание на высоком цоколе, вытянутое большей частью по ул. Профсоюзной.

Объем по ул. Астрономической - трехэтажное здание с металлическим купольным завершением. Натурные исследования показали, что планировочная структура зданий неоднократно менялась



3. Композиция и архитектурное решение фасадов:

Объем на пересечении улиц Профсоюзная/Астрономическая – двухэтажный угловой объем, построенный в стиле классицизм. Центральный угловой вход, акцентированный выступающим не большим крыльцом – галереей, поддерживающим балкон 2-го этажа посредством колонн. Архитектурный декор колонн галереи, выполненный в дорическом ордере. Устроенный под крыльцом спуск в цокольный этаж. Закругленный угол здания подчеркнутый классическим аттиком с полуциркульным слуховым оконным проемом. Два крыльца с коваными козырьками, устроенные по ул. Профсоюзной. Два равноудаленных от главного входа ризалита по улице Профсоюзная и по улице Астрономическая, декорированные классическими лепными элементами с применением ионического–тосканского ордера в горельефных колоннах, поддерживающие арочные ниши, декорированные картушем; пилястры на углах, с выдержанным в пропорциях треугольным фронтоном. Фасады первого яруса, декорированные рустом. Оконные и дверные проемы по второму ярусу, оформленные профилированными наличниками и прямоугольными горизонтальными сандриками на консолях. Междуэтажные профилированные пояски. Профилированный карниз, венчающий здание.

Объем по ул. Астрономической/Профсоюзной – трехэтажный, симметричный. Уличный фасад, украшенный лепниной, междуэтажными тягами, сандриками, рустованными стилизованными пилястрами и т. д. Боковые части, выделенные ризалитами, завершающиеся прямоугольными аттиками. Аттики, оформленные разорванным фронтоном и вазонами по краям. Центральный ризалит, завершающийся прямоугольным аттиком, декорированный арочным фронтоном с картушем и вазонами по краям. Четырехгранный купол с люкарнами и

кованным шпилем, которым завершается центральная ось. Арочный проезд на дворовую часть на уровне первого яруса. Широкий балкон (по ширине ризалита) на профилированных консолях на уровне второго яруса. Лестничный узел, выделенный с дворового фасада ризалитом с скругленными углами и разновеликими оконными проемами.

Фасад по ул. Профсоюзной:

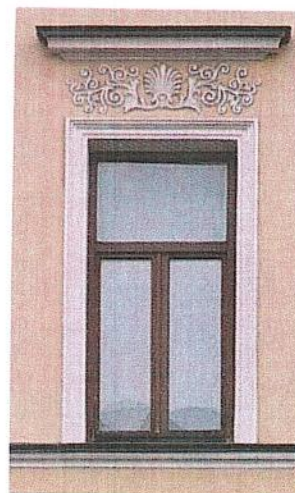
- ризалиты - 2 шт;
- руст (геометрия и пропорции) фрагментов 1-го яруса;
- конфигурация крыльца с металлическим кованным ограждением и металлическим кованным козырьком - 2 шт;
- дверной проем со столярным заполнением (пропорции и размеры) 1-го яруса - 2 шт;
- оконный проем (пропорции и размеры) 1-го яруса - 8 шт;
- оконный проем (пропорции и размеры) 1-го яруса (узкий) - 2 шт;
- оконный проем (пропорции и размеры) 2-го яруса - 10 шт;
- оконный проем (пропорции и размеры) 2-го яруса (узкий) - 2 шт;
- оконный проем (пропорции и размеры) 3-го яруса - 6 шт;
- оконный проем (пропорции и размеры) 3-го яруса (аттик) - 1 шт;
- междуэтажная профилированная тяга;
- подоконная профилированная тяга, 2-ой ярус;
- профилированный карниз на высоком фризе;
- характер декоративного оформления водосточных труб.



+ см. схему предмета охраны

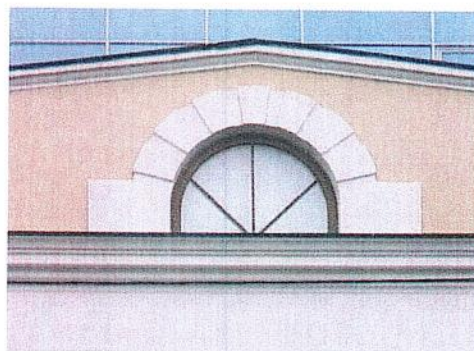
Фрагмент 2-го яруса:

- профилированные наличники;
- профилированный прямоугольный сандрик;
- декоративный элемент - барельеф - в простенке между сандриком и оконной перемычкой.



Фрагмент 3-го яруса. Аттик с полукруглым оконным проёмом:

- декоративное обрамление оконного проема.



Ризалит.

- рустованные лопатки 1-го яруса;
- пилястра с капителью в ионическом ордере - 4 шт;
- полукруглые колонны с капителью в ионическом ордере с основанием - 2 шт;
- четвертные круглые колонны с капителью в ионическом стиле с основанием - 2 шт;
- профилированное обрамление ниши с барельефом в виде картуши-раковины;
- профилированный треугольный фронтон с высоким фризом.



**Фасад на пересечении улиц
Профсоюзная/Астрономическая:**

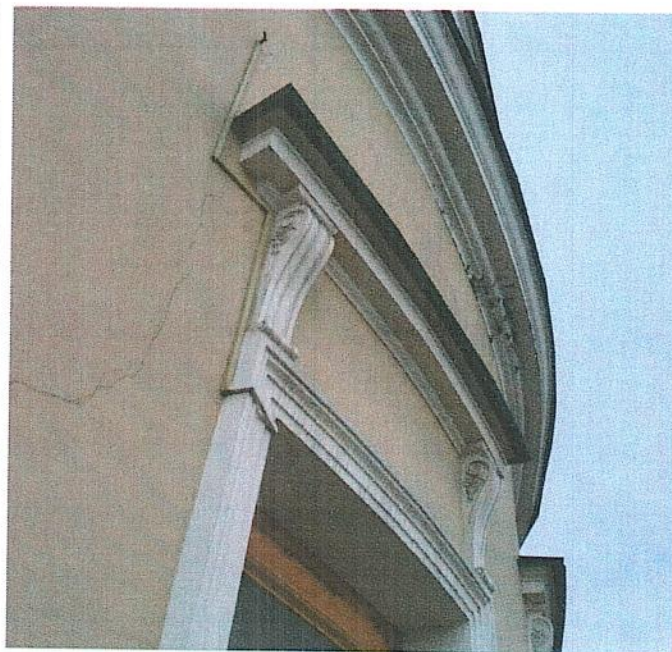
- конфигурация крыльца с металлическим кованым ограждением и дорическими колоннами (6 шт);
- дверной проем со столярным заполнением (пропорции и размеры) 1-го яруса - 1 шт;
- оконный проем (пропорции и размеры) 1-го яруса - 4 шт;
- балкон (пропорции и размеры) с кованым металлическим ограждением;
- дверной проем со столярным заполнением (пропорции и размеры) 2-го яруса - 1 шт;
- оконный проем (пропорции и размеры) 2-го яруса - 4 шт;
- оконный проем (пропорции и размеры) 3-го яруса с декоративным оформлением - 1 шт;
- междуэтажная профилированная тяга;
- подоконная профилированная тяга, 2-ой ярус;
- профилированный карниз.



+ см. схему предмета охраны

**Оконные (4 шт) и дверной (1 шт)
проемы. 2-ой ярус:**

- профилированные наличники;
- профилированный прямоугольный сандрик - 5 шт;
- профилированная консоль - 10 шт.



***Фасад по ул. Астрономическая.
Ризалит.***

- оконный проем (пропорции и размеры) 1-го яруса - 1 шт;
- оконный проем (пропорции и размеры) 1-го яруса (узкий) - 2 шт;
- оконный проем (пропорции и размеры) 2-го яруса - 1 шт;
- оконный проем (пропорции и размеры) 2-го яруса (узкий) - 2 шт;
- междуэтажная профилированная тяга;
- подоконная профилированная тяга, 2-ой ярус;
- рустованные лопатки 1-го яруса;
- лопатка с капителью в ионическом стиле - 4 шт;
- полукруглые колонны с капителью в ионическом стиле с основанием - 2 шт;
- четвертные круглые колонны с капителью в ионическом стиле с основанием - 2 шт;
- профилированное обрамление ниши с барельефом в виде картуши- раковины;
- профилированный треугольный фронтон на высоком фризе;
- характер декоративного оформления водосточных труб.

Главный фасад по ул. Астрономическая:

- ризалиты - 3 шт;
- профилированный руст (геометрия и пропорции) фрагментов 1-го и 2-го ярусов;
- оконные проемы (пропорции и размеры) 1-го яруса;
- дверной проем со столярным заполнением (пропорции и размеры) 1-го яруса - 2 шт;
- проездная арка (пропорции и размеры) - 1 шт;
- оконный проем (пропорции и размеры) 2-го яруса - 14 шт;
- дверной проем со столярным заполнением, 2-го яруса (пропорции и размеры) - 1 шт;
- оконный проем (пропорции и размеры) 3-го яруса (боковые ризалиты) - 6 шт;
- оконный проем (пропорции и размеры) 3-го яруса - 10 шт;
- оконный проем (пропорции и размеры) 3-го яруса (центральная ось) - 1 шт;



+ см. схему предмета охраны



+ см. схему предмета охраны

- междуэтажные профилированные тяги;
- профилированный карниз на высоком фризе;
- кованый флагшток, 1 ярус - 6 шт;
- характер декоративного оформления водосточных труб.

Фрагмент фасада по ул.

Астрономическая. 1-ый ярус:

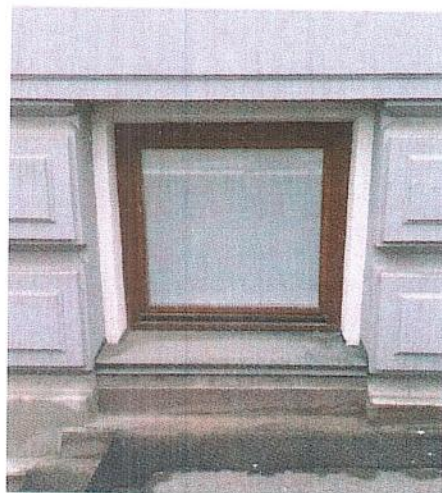
- оконный проем (пропорции и размеры) - 2 шт.



кованый флагшток



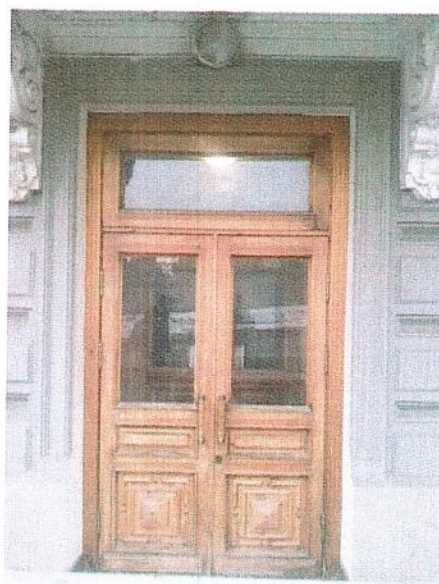
Фрагмент фасада по
ул. Астрономическая. 1-ый ярус:
-оконный проем (пропорции и размеры) -
2 шт.



Фрагмент фасада по
ул. Астрономическая. 1-ый ярус:
-профилированный наличник.



Фрагмент фасада по
ул. Астрономическая. 1-ый ярус:
-профилированный наличник.



Фрагмент фасада по

ул. Астрономическая. Ризалит:

- проездная арка (пропорции и размеры) 1-ый ярус;
- профилированные консоли - 4 шт;
- своды манье (балкон) - 7 шт;
- балконная площадка (пропорции и размеры);
- металлическая литая ограда балкона (пропорции и размеры);
- профилированные подоконные филенки, 2-ой ярус;
- лопатка декорированная рустом и каннелюрами - 4 шт;
- консоль, «поддерживающая» фронтоны - 8 шт;
- профилированные «сухарики» - 16 шт;
- профилированный полукруглый фронтон с нишей;
- лепная картушь в нише фронтона;
- прямоугольный аттик с профилированными филенками;
- вазоны - 2 шт;
- четырёхгранный купол с люкарнами и шпилем (пропорции и размеры).



Фрагмент фасада по

ул. Астрономическая. Ризалит боковой - 2 шт.:

- лопатки декорированные рустом и каннелюрами - 4 шт;
- парные консоли, «поддерживающие» фронтоны - 2 шт;
- профилированные «сухарики» - 7 шт;
- разорванный треугольный профилированный фронтон;
- прямоугольный аттик;
- вазоны - 2 шт.



**Фрагмент фасада по
ул. Астрономическая 2-ой ярус:**

- профилированный наличник;
- профилированные подоконные филенки;
- профилированный полукруглый сандрик с завершением в виде картуши - 14 шт.



**Фрагмент фасада по
ул. Астрономическая. 2-ой ярус:**

- дверной проем со столярным заполнением, 2-го яруса (пропорции и размеры) - 1 шт;
- гипсовое обрамление дверного проема в виде пилястр с профилированным фризом;
- профилированный треугольный сандрик - 1 шт.



**Фрагмент фасада по
ул. Астрономическая. 2-ой ярус:**

- профилированная консоль - 4 шт;
- своды манье (балкон) - 7 шт;
- металлическая кованая ограда балкона (пропорции и размеры);
- балконная площадка (пропорции и размеры).



Фрагмент фасада по ул. Астрономическая. 3-ий ярус. Боковой ризалит:

- профилированный наличник;
- профилированные подоконный карниз с гирьками.



Фрагмент фасада по ул. Астрономическая. 3-ий ярус:

- профилированный наличник;
- профилированные подоконный карниз с гирьками.



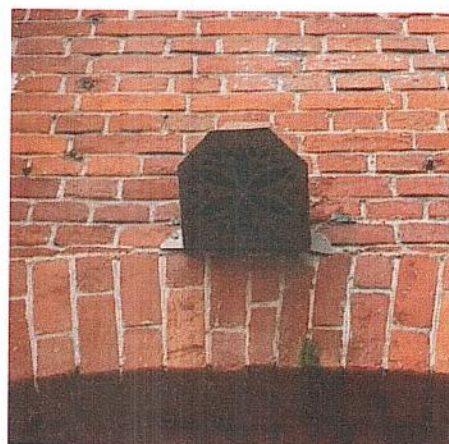
Фрагмент фасада по ул. Астрономическая. 3-ий ярус. Центральный ризалит:

- профилированный наличник спаренных оконных проёмов;
- профилированные подоконный профиль с гирьками.



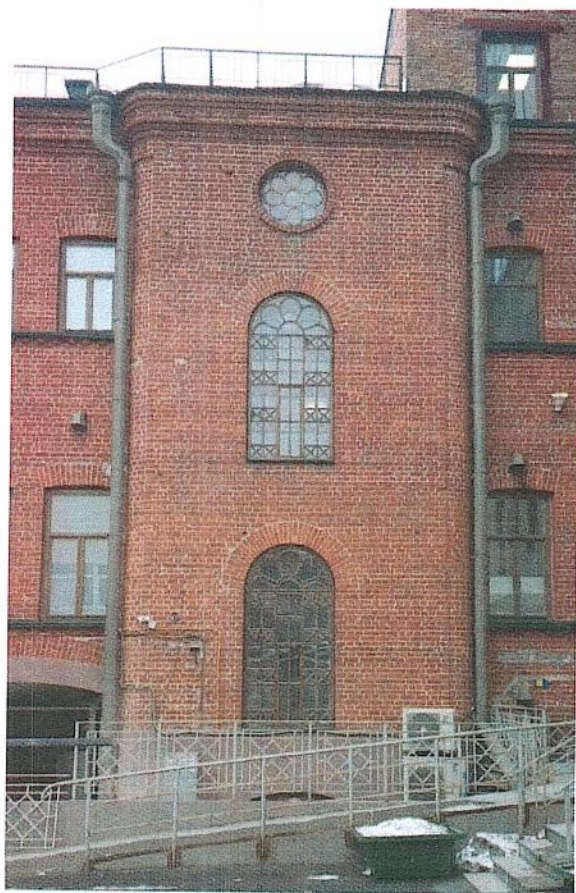
**Дворовый фасад по
ул. Астрономическая:**

- профилированные междуэтажные тяги из тёсанного кирпича;
- профилированный карниз тёсанного кирпича;
- ризалит с круглыми углами;
- проездная арка (пропорции и размеры);
- оконный проем 1-го яруса с лучковой перемычкой (пропорции и размеры) - 6 шт;
- дверной проем (пропорции и размеры) с лучковой перемычкой - 1 шт;
- оконный проем 2-го яруса (пропорции и размеры) с лучковой перемычкой - 9 шт;
- полукруглый оконный проем 2-го яруса - 1 шт;
- оконный проем 3-го яруса - 9 шт;
- характер декоративного оформления водосточных труб.



**Дворовый фасад по
ул. Астрономическая. Ризалит:**

- оконный проем с арочной перемычкой со столярным заполнением и витражным цветным остеклением, 1-ый ярус (пропорции и размеры) - 1 шт;
- оконный проем с арочной перемычкой со столярным заполнением и витражным цветным остеклением, 2-ой ярус (пропорции и размеры) - 1 шт;
- со столярным заполнением и остеклением, 3-ий ярус (пропорции и размеры) - 1 шт.



4. Строительные конструкции:

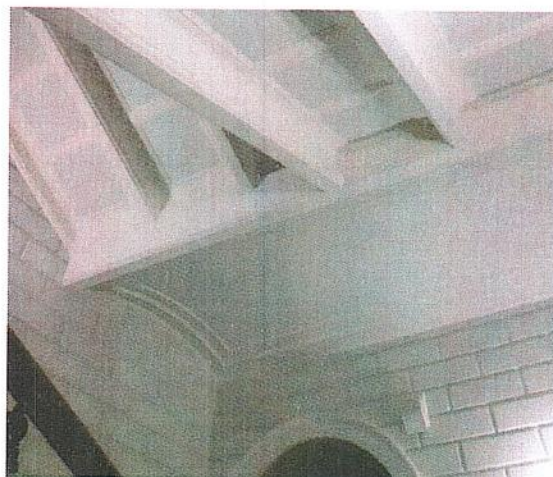
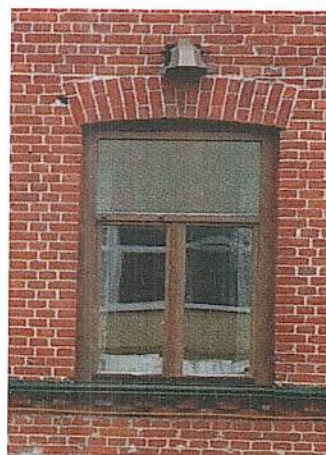
Бутовый ленточный фундамент. Кирпичные несущие стены из красного глиняного полнотелого кирпича на известковом растворе; оконные и дверные проемы с клинчатыми кирпичными перемычками. Междуэтажные площадки лестничного узла и консоль балкона объема по ул. Астрономическая, устроенные по сводам «Монье». Лестница по металлическим косоурам.

Конструктивные элементы предлагаемые к охране:

-каменные несущие стены из полнотелого красного глиняного кирпича на известковом растворе с оконными/дверными проемами и кирпичными лучковыми перемычками.

-парадная историческая лестница, её конфигурация со ступенями;
-своды манье, несущие лестничные площадки - балкон на главном фасаде;
-металлические косоуры.

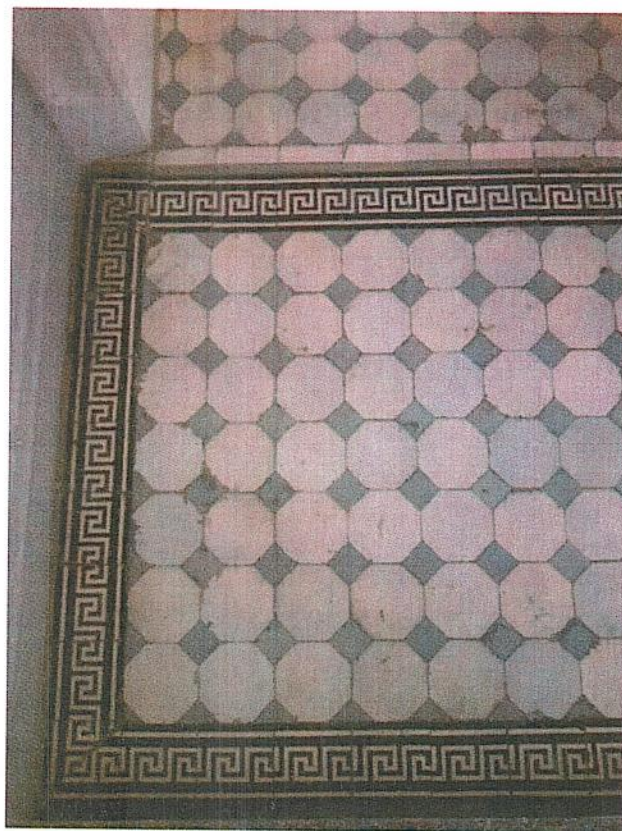
-каменные сводчатые перекрытия подвального этажа.



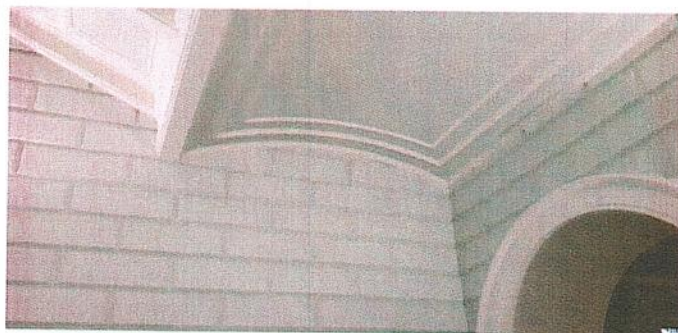
5. Архитектурно-декоративное оформление интерьеров:

Первоначальный облик, сохранившийся в интерьере лестничного узла по ул. Астрономическая. Стены декорированные профилированным рустом, устроенным в шахматном порядке. Покрытие пола площадок – аутентичная «метлахская» керамическая плитка. Ступени лестницы, выполненные из профилированной каменной крошки. Лестничные косоуры, декорированные профилем; характер оформления поверхности между косоурами – кессонами. Лестничные ограждения, оформленные деревянными профилированными лакированными перилами, опирающиеся на металлические литые балясины. Потолочная часть – декорирована кессонами. Сводчатый потолок лестничного узла, профилированный по периметру. Дверные и оконные проемы, оформленные профилированными наличниками. Историческая геометрия, пропорции, расстекловка заполнения оконных и дверных проемов (материал – дерево, стекло).

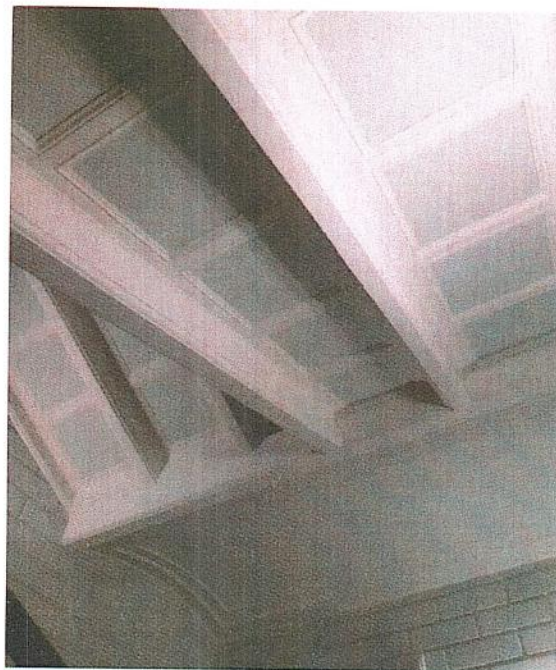
-напольное покрытие - метлахская художественная плитка.



-настенный декор - профилированный руст.



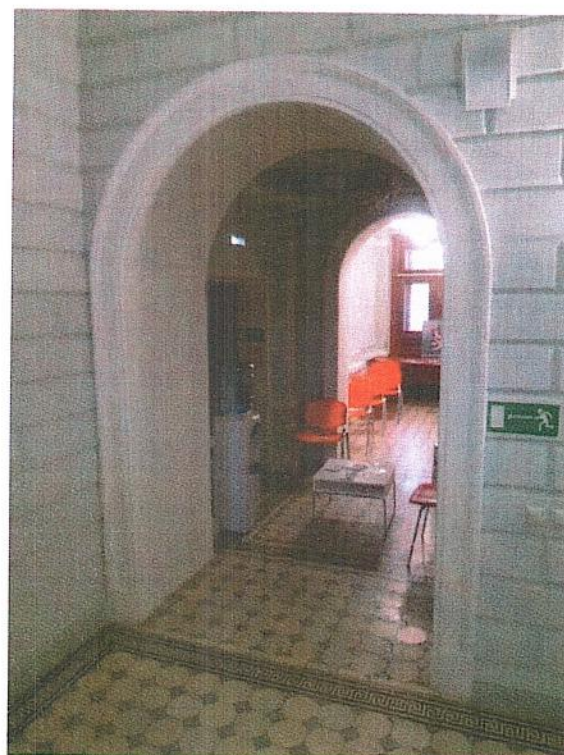
- профилированные кессоны;
- профилированные косоуры.



- потолочные профилированные тяги;
- сводчатый потолок;
- профилированные пояски;
- профиль наличников оконных проемов;
- профиль подоконника;
- столярные заполнения оконных проемов с рисунком импостов и стеклянным заполнением.



-профиль наличников дверных и оконных проемов.

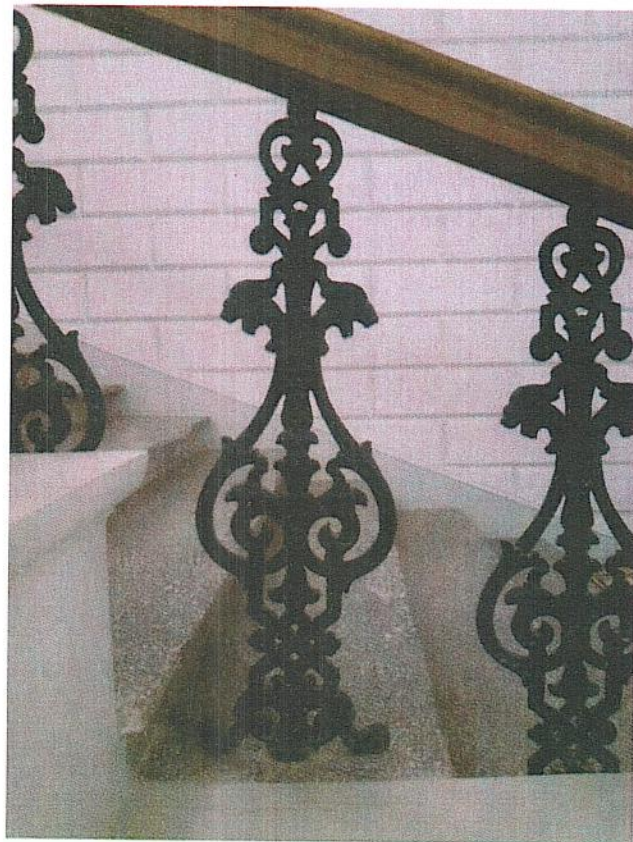


-лестница с ее конфигурацией и профилем степеней;

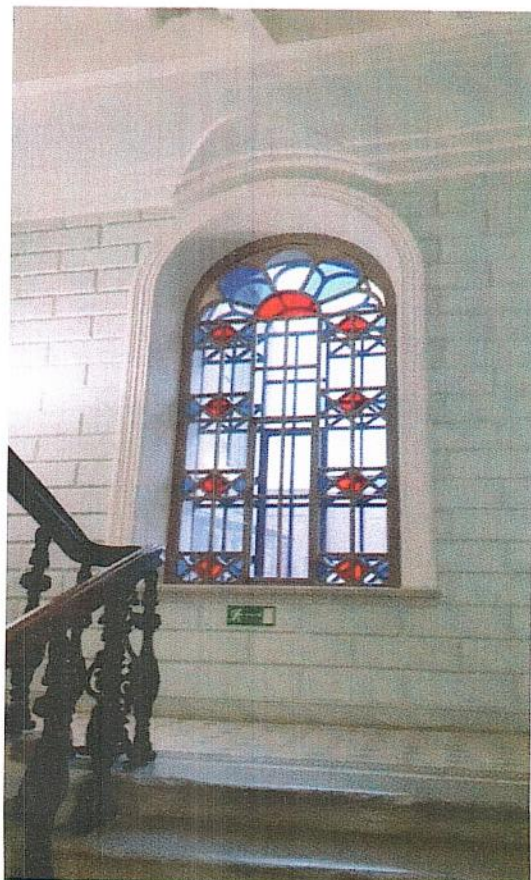
-профилированный цоколь.



- металлические литые балясины;
- профиль поручней.



- профиль наличников оконных проемов;
- профиль подоконника;
- столярные заполнения оконных проемов с рисунком импостов и витражным цветным заполнением.



- профиль наличников дверных проемов;
- профилированные ниши;
- профилированные пояски;
- профилированные потолочные карнизы;
- профилированные потолочные тяги;
- профилированный цоколь.

