



ПРИКАЗ

17.02.2020

БОЕРЫК

№ 28-17

Об утверждении предмета охраны объекта культурного наследия регионального значения «Дом Челышева», середина XIX в., расположенного по адресу: Республика Татарстан, г. Казань, ул. Кремлёвская, дом 25

В соответствии с Федеральным законом от 25 июня 2002 года № 73–ФЗ «Об объектах культурного наследия (памятниках истории и культуры) народов Российской Федерации», постановлением Кабинета Министров Республики Татарстан от 12 июля 2018 г. № 565 «О Комитете Республики Татарстан по охране объектов культурного наследия», **приказываю:**

1. Утвердить предмет охраны объекта культурного наследия регионального значения «Дом Челышева», середина XIX в., расположенного по адресу: Республика Татарстан, г. Казань, ул. Кремлёвская, дом 25, согласно приложению к настоящему приказу.

2. Контроль за исполнением настоящего приказа оставляю за собой.

Председатель

И.Н. Гушин

Приложение
к приказу Комитета
Республики Татарстан
по охране объектов
культурного наследия
от «__» _____ №

ПРЕДМЕТ ОХРАНЫ

объекта культурного наследия регионального значения
«Дом Челышева», середина XIX в., расположенного по адресу: Республика
Татарстан, г. Казань, ул. Кремлёвская, дом 25

1. Местоположение здания; градостроительные и композиционные характеристики в структуре исторического поселения на пересечении улиц Кремлевская и Кави Наджми.
2. Существующие видовые раскрытия и визуальные связи с улиц Кремлевская, Кави Наджми.
3. Объемно–пространственная композиция сложного в плане двухэтажного с подвалом здания.
4. Крыша конца XIX – нач. XX вв.; конструкция, конфигурация, материал и характер кровельного покрытия (железо), в том числе, местоположение чердачных окон и печных труб, а также высотные отметки по коньку здания.
5. Композиция и архитектурно-художественное оформление фасадов конца XIX – нач. XX вв.; в том числе, местоположение, форма и размер оконных и дверных проемов, материал и внешний вид декоративного убранства.
6. Материал и характер отделки фасадных поверхностей конца XIX – нач. XX вв. – окраска по штукатурке; колористическое решение фасадов по результатам исследований красочных слоев.
7. Столярное заполнение оконных проемов конца XIX – нач. XX вв.: материал, характер оформления, рисунок переплета, колористическое решение, включая сопутствующие элементы (откосы, наличники).
8. Столярное заполнение дверных проемов конца XIX – нач. XX вв.: материал, характер оформления, рисунок переплета, колористическое решение, включая сопутствующие элементы (откосы, наличники), а также трех сохранившихся филенчатых дверей, две из которых украшены резьбой.
9. Пространственно – планировочная структура интерьера в пределах капитальных стен, перегородок и перекрытий конца XIX – нач. XX вв., особенность планировочных связей помещений – смешанный тип.
10. Конструкция и материал капитальных стен и перекрытий конца XIX – нач. XX вв.; в том числе кирпичные своды с распалубками в подвале и на I этаже, своды типа Монье, кирпичная арка на I этаже, плоские деревянные перекрытия.

11. Внутренняя трехмаршевая с деревянным балясником лестница конца XIX – нач. XX вв., в том числе: местоположение, пространственное и конструктивное решение, материал, архитектурно – художественное оформление.

12. Архитектурно—художественное оформление интерьеров конца XIX – нач. XX вв., в том числе: местоположение, материал, профиль потолочных тяг с плоским и орнаментированным фризом в помещениях первого и второго этажей:

– отделка стен парадной лестницы штукатурным рустом, оформление потолка в виде плоских кессонов с фрагментами меандрового орнамента;

– отделка парадного зала второго этажа – плоский кессонированный потолок с заполнением в виде растительных элементов, арочные ниши по периметру помещения с заполнением плоскостей лепным декором; широкий карниз по периметру помещения, расчлененный декоративными кронштейнами; металлические закладные (крючки) на потолке для подвесов, мраморные профилированные подоконники;

– отделка парадного углового помещения – широкий многоступенчатый карниз по периметру помещения, две потолочные профилированные розетки потолка, мавританский наличник дверного проема, ведущего на балкон, мраморные профилированные подоконники.

13. Печи конца XIX – нач. XX вв. – прямоугольные, угловые, угловые полукруглые с отделкой изразцами под штукатурку с фурнитурой, в помещениях первого этажа с поливными изразцами и фурнитурой; их местоположение, конструкция, материал и оформление.

14. Местоположение, форма, общие габариты и материал кирпичных прямков со стороны двора.

15. Местоположение, общие габариты и художественное оформление углового эркера и балкона по ул. Кремлевская.

Таблица предмета охраны

объекта культурного наследия регионального значения «Дом Челышева»,
середина XIX в., расположенного по адресу: Республика Татарстан, г. Казань,
ул. Кремлёвская, дом 25

№	Предмет охраны	Фотофиксация основных элементов/графические материалы
1	Местоположение здания; градостроительные и композиционные характеристики в структуре исторического поселения на пересечении улиц Кремлевская и Кави Наджми	 <p style="text-align: center;">- местоположение объекта</p>
2	Существующие видовые раскрытия и визуальные связи с улиц Кремлевская, Кави Наджми	
3	Объемно–пространственная композиция сложного в плане двухэтажного с подвалом здания.	См. схему предмета охраны
4	Крыша конца XIX – нач. XX вв.; конструкция, конфигурация, материал и характер кровельного покрытия (железо), в том числе, местоположение чердачных окон и печных труб, а также высотные отметки по коньку здания	 <p style="text-align: center;">Общий вид кровли</p>

5

Композиция и архитектурно-художественное оформление фасадов

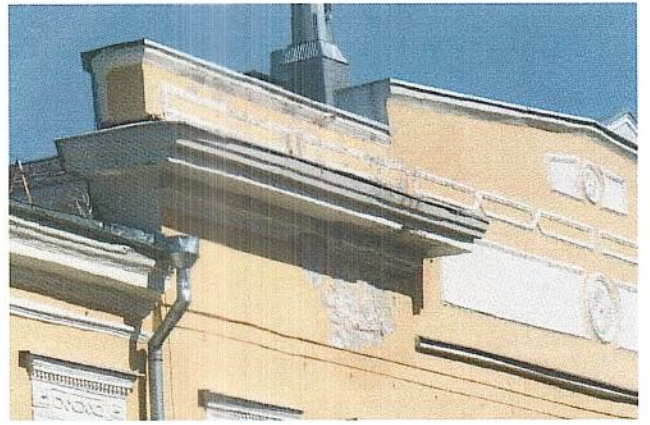
конца XIX – нач. XX вв., в том числе, местоположение, форма и размер оконных и дверных проемов, материал и внешний вид декоративного убранства



Фасад по ул.Кремлевская



Фрагмент фасада по ул.Кремлевская



Центральный ступенчатый фронтон по ул.
Кремлевская (фрагмент)



Фасад по ул. К.Наджми



Фрагмент фасада по ул.К.Наджми



Пристрой со стороны двора



Оформление окон второго этажа, общий вид венчающего карниза

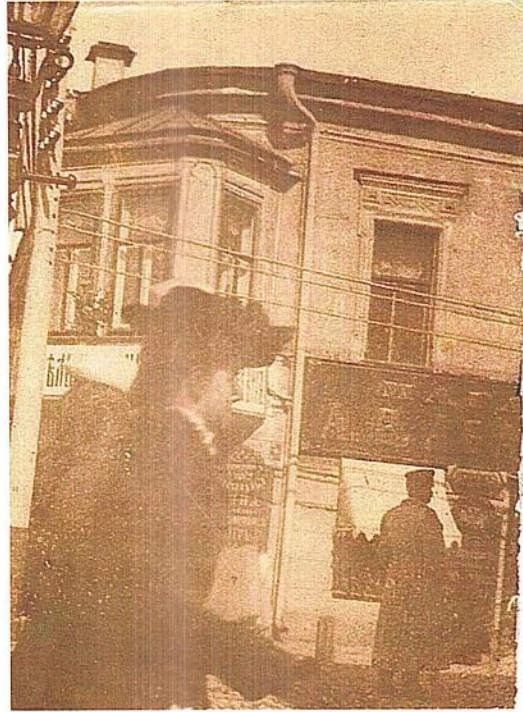
6 Материал и характер отделки
фасадных поверхностей
конца XIX – нач. XX вв. – окраска по
штукатурке; колористическое
решение фасадов по результатам
исследований красочных слоев



Общий вид на здание с перекрестка улиц
Кремлевская и К. Наджми

7

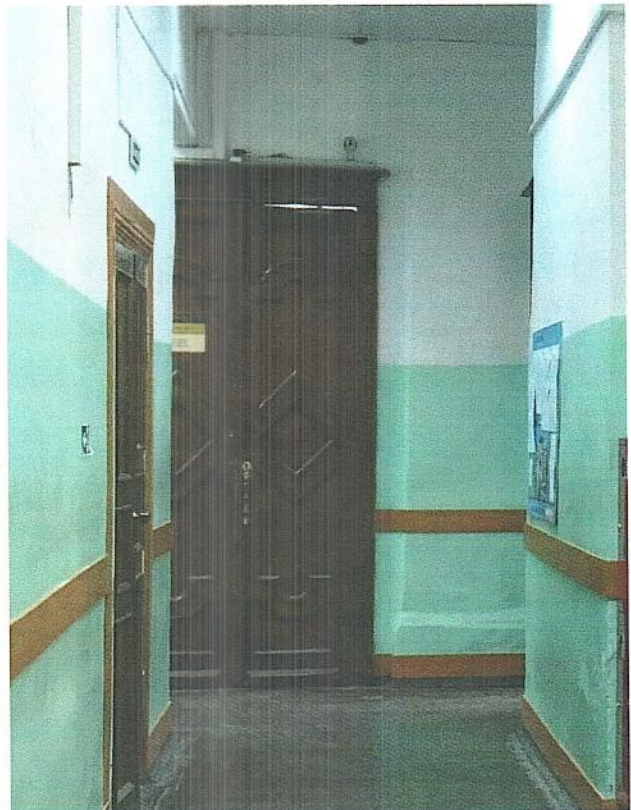
Столярное заполнение оконных проемов конца XIX – нач. XX вв.: материал, характер оформления, рисунок переплета, колористическое решение, включая сопутствующие элементы (откосы, наличники)




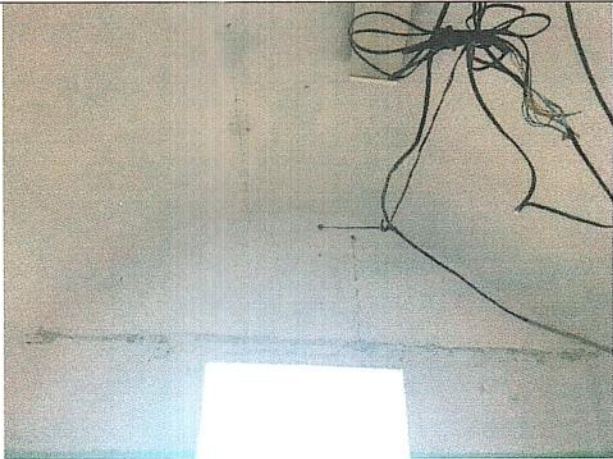
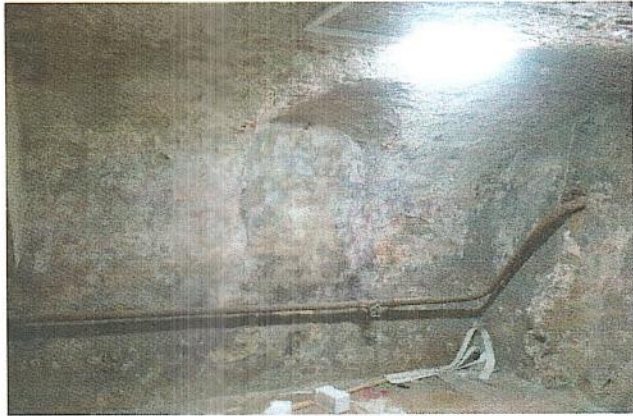
Оформление оконных проемов. Фрагмент фотографии начала XX века.

8.

Столярное заполнение дверных проемов конца XIX – нач. XX вв.: материал, характер оформления, рисунок переплета, колористическое решение, включая сопутствующие элементы (откосы, наличники), а также трех сохранившихся филенчатых дверей, две из которых украшены резьбой.



Подлинная дверь второго этажа

		 <p data-bbox="847 607 1465 640">Подлинная дверь второго этажа (две штуки)</p>
9	<p data-bbox="288 689 815 913">Пространственно –планировочная структура интерьера в пределах капитальных стен, перегородок и перекрытий конца XIX – нач. XX вв., особенность планировочных связей помещений –смешанный тип</p>	<p data-bbox="831 689 1219 723">См. схему предмета охраны</p>
10	<p data-bbox="288 936 815 1189">Конструкция и материал капитальных стен и перекрытий конца XIX – нач. XX вв.; в том числе кирпичные своды с распалубками в подвале и на 1 этаже, своды типа Монье, кирпичная арка на 1 этаже, плоские деревянные перекрытия</p>	 <p data-bbox="884 1429 1401 1462">Сводчатое помещение первого этажа</p>  <p data-bbox="834 1951 1417 1984">Сводчатое помещение подвального этажа</p>

		 <p data-bbox="986 638 1284 672">Своды типа «Монье»</p>  <p data-bbox="909 1153 1348 1198">Фрагмент декоративного фриза</p>
11	<p data-bbox="295 1243 774 1568">Печи конца XIX – нач. XX вв. – прямоугольные, угловые, угловые полукруглые с отделкой изразцами под штукатурку с фурнитурой, в помещениях первого этажа с поливными изразцами и фурнитурой; их местоположение, конструкция, материал и оформление</p>	 <p data-bbox="869 1713 1412 1780">Общий вид угловой печи в помещении второго этажа</p>



Общий вид угловых полукруглых печей в помещении второго этажа.



Печь в коридоре второго этажа

12 Местоположение, форма, общие габариты и материал кирпичных приемков со стороны двора

См. схему предмета охраны

13 Местоположение, общие габариты и художественное оформление углового эркера и балкона по ул. Кремлевская



Угловой эркер. Фото нач. XX века.



Балкон по ул. Кремлевская. Фото, предположительно, конца XIX века