



ПРИКАЗ

03.02.2020

БОЕРЫК

№ 16-17

Об утверждении предмета охраны  
объекта культурного наследия  
регионального значения  
«Дом доходный Киселева И.Н.»,  
1910 г., расположенного по адресу:  
Республика Татарстан, г. Казань,  
ул. Муштари, 20

В соответствии с Федеральным законом от 25 июня 2002 года № 73–ФЗ «Об объектах культурного наследия (памятниках истории и культуры) народов Российской Федерации», постановлением Кабинета Министров Республики Татарстан от 12 июля 2018 г. № 565 «О Комитете Республики Татарстан по охране объектов культурного наследия», **приказываю:**

1. Утвердить предмет охраны объекта культурного наследия регионального значения «Дом доходный Киселева И.Н.», 1910 г., расположенного по адресу: Республика Татарстан, г. Казань, ул. Муштари, 20, согласно приложению к настоящему приказу.

2. Контроль за исполнением настоящего приказа оставляю за собой.

Председатель

И.Н. Гуцин

Приложение  
к приказу Комитета  
Республики Татарстан  
по охране объектов  
культурного наследия  
от « \_\_\_\_ » \_\_\_\_\_ №

## ПРЕДМЕТ ОХРАНЫ

объекта культурного наследия регионального значения  
«Дом доходный Киселева И.Н.», 1910 г., расположенного по адресу: Республика  
Татарстан, г. Казань, ул. Муштари, 20.

- местоположение здания, градостроительные и композиционные характеристики в структуре исторической застройки (закрепляет красную линию застройки улицы Муштари), территория домовладения в существующих границах;
- объемно-пространственная структура трехэтажного здания с подвалом, сложной замкнутой конфигурации в плане, с проездной аркой в дворовую часть с улицы Муштари;
- конструктивная схема, подлинные кирпичные стены, своды Монье, конструктивное решение плоских балочных перекрытий;
- лестницы с ограждениями по кирпичным сводам и металлическим косоурам;
- архитектурное решение фасадов;
- историческая конфигурация, габариты, геометрия и конструктивное решение крыши, габариты и геометрия дымоходных и вентиляционных труб; материал покрытия кровли - листовое железо;
- архитектурное решение, отделка и архитектурные детали фасадов:
  - главного фасада (литер А): гладкие, оштукатуренные и окрашенные поверхности стен первого и второго этажей, рустовка стен первого этажа главного фасада по ул. Муштари; лепной декор в простенках между оконными проемами и в надоконных плоскостях; подоконные полочки; балконы в центральной части главного фасада на втором и третьем этажах на лепных кронштейнах с бетонными фигурными ограждениями; дубовые резные из четырех полотен с остеклением двери главного входа; междуэтажные многопрофильные тяги; фриз главного фасада, облицованный керамической плиткой; профилированный ступенчатый карниз; карниз главного фасада с полосой «сухариков» на центральном и боковых ризалитах; аттики главного фасада;
  - дворового фасада (литер Б): гладкие, оштукатуренные и окрашенные поверхности стен дворового фасадов; характер оформления дворового строения декоративная: кирпичная кладка в оформлении, угловые пилястры с 2-мя дентикулами в 2 ряда, клинчатые оконные перемычки с замковым камнем и с импостами, декорированными профилированными тягами по низу, карниз декорирован тягами и дентикулами в 2 ряда, завершение декорировано прямоугольным щипцом; две полосы сухариков междуэтажного карниза первого и второго этажа со стороны дворового фасада; клинчатые оконные перемычки с замковым камнем на всех оконных проемах со стороны дворового фасада; два

козырька над входами со стороны дворового фасада из ажурного кованого железа (геометрия, размеры, местоположение, материал);

– декоративное убранство интерьеров: входного тамбура (дерево, резьба, стекло); характер декоративного убранства холла; розетки; профилированные тяги по периметру помещений; печи с фурнитурой и облицовкой; характер покрытия пола – паркет (материал – дуб, рисунок укладки); плитка напольная орнаментально-цветная метлахская (керамика);

– декоративное убранство окон лестничных клеток центральной лестницы;

– местоположение, пропорции и геометрия столярных заполнений оконных (деревянные двойные рамы в отдельных коробках) проемов, оконные затворы, мраморные подоконники, бетонные профилированные подоконники;

– местоположение, пропорции и геометрия столярных заполнений дверных проемов (материал – дерево).

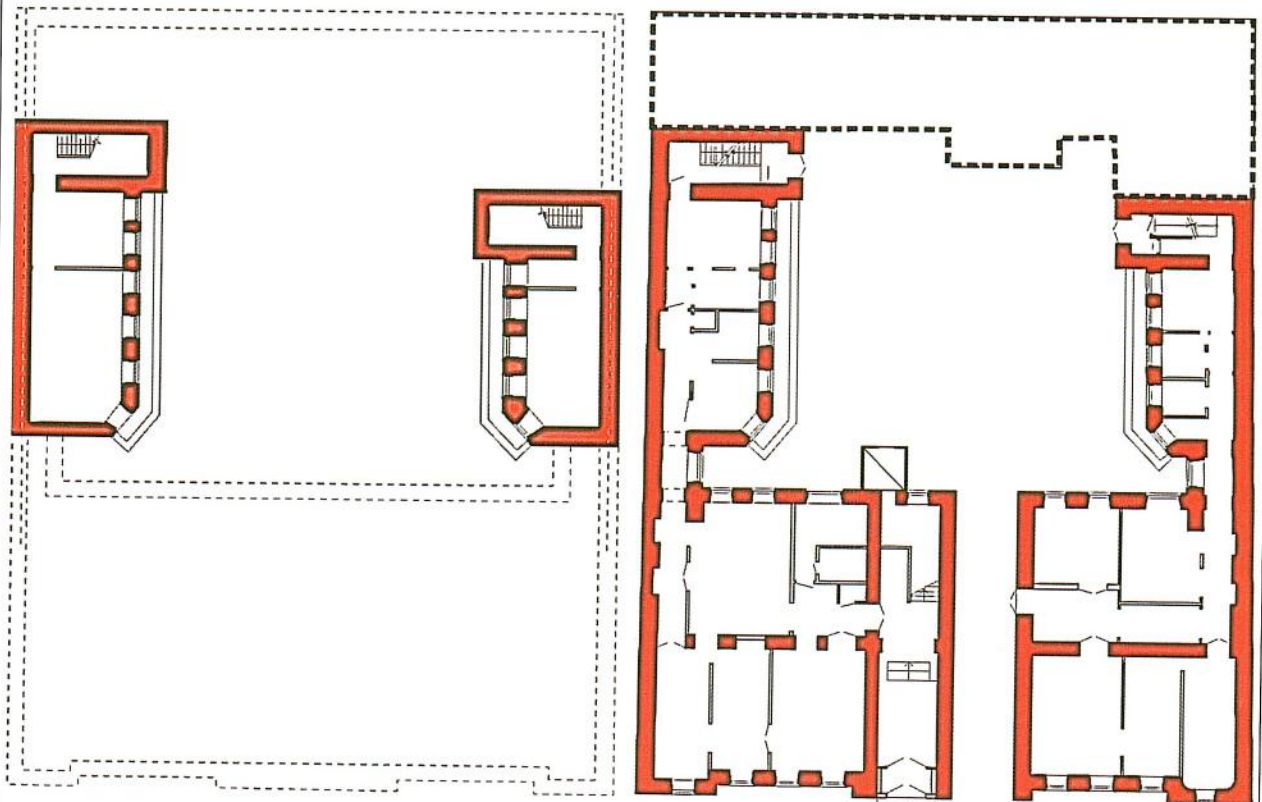
**Таблица предмета охраны**  
 объекта культурного наследия регионального значения  
 «Дом доходный Киселева И.Н.», 1910 г., расположенного по адресу: Республика  
 Татарстан, г. Казань, ул. Муштари, 20.

№	Предмет охраны	Фотофиксация основных элементов/графические материалы
1.	Местоположение здания, градостроительные и композиционные характеристики в структуре исторической застройки (закрепляет красную линию застройки улицы Муштари), территория домовладения в существующих границах.	  <p data-bbox="1173 1377 1468 1534">1 – Объект культурного наследия (литер А)                  2 – Здание бывших служб (литер Б)</p>

2. Объемно-пространственная структура трехэтажного здания с подвалом, сложной замкнутой конфигурации в плане, с проездной аркой в дворовую часть с ул. Муштари.




3. Конструктивная схема, подлинные кирпичные стены.



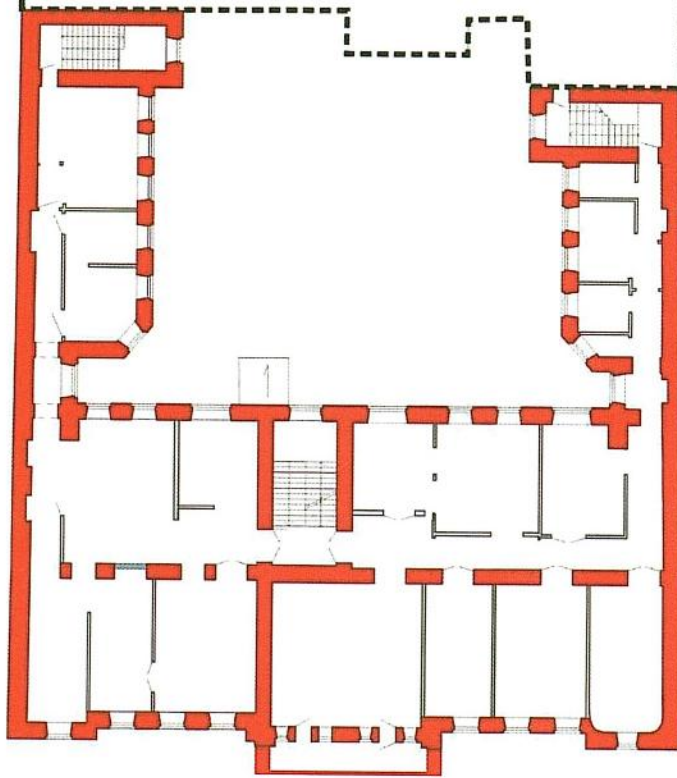
План подвала

План 1 этажа

 - предмет охраны

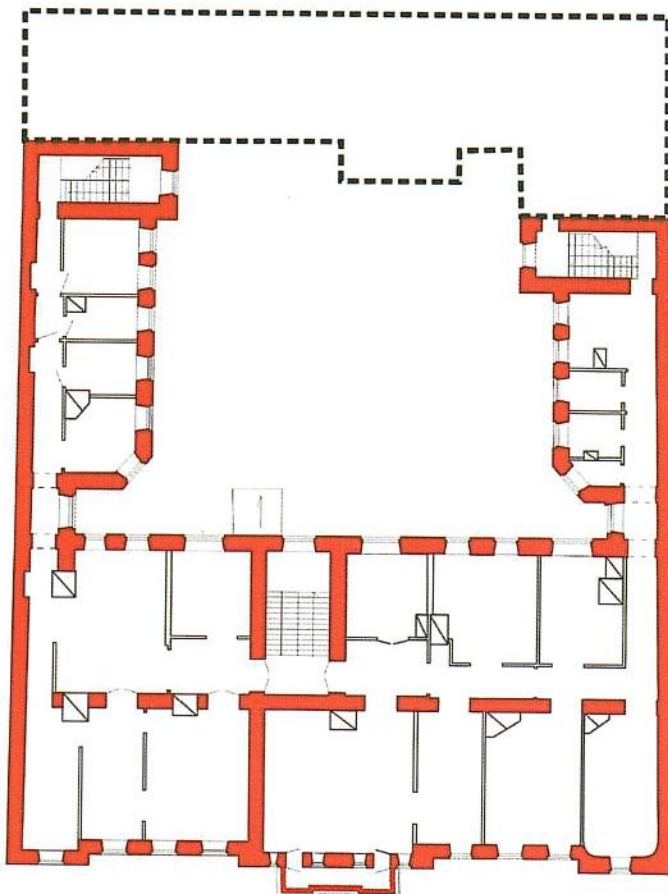
План 2 этажа

 - предмет охраны



План 3 этажа

 - предмет охраны



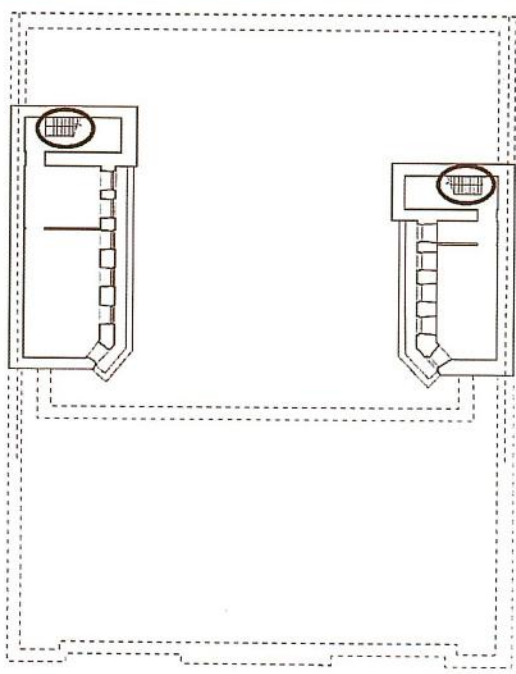
4

Лестницы:

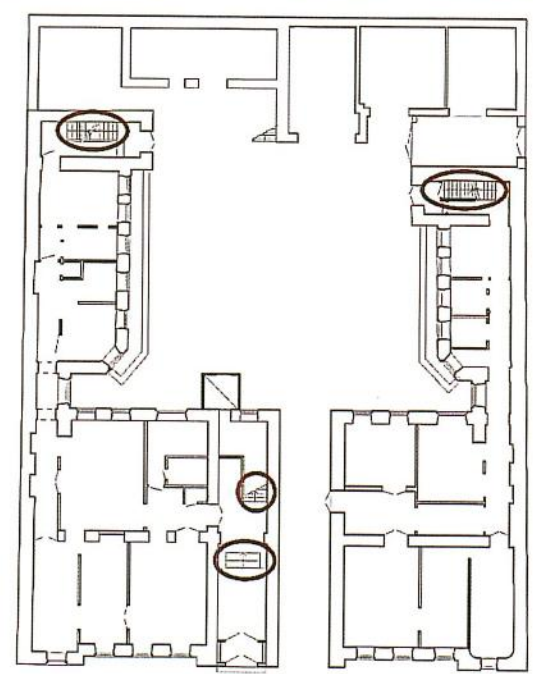
– местоположение (4.1);

- конструктивная схема: устройство лестниц по кирпичным сводам и металлическим косоурам (4.2);
- каменные ступени (4.3);
- металлические ограждения лестниц, расположенных в дворовых частях здания (4.4);
- деревянные ограждения центральной лестницы (4.5);
- характер декоративного убранства потолков лестничных площадок и подлестничного пространства центральной лестницы (4.6).

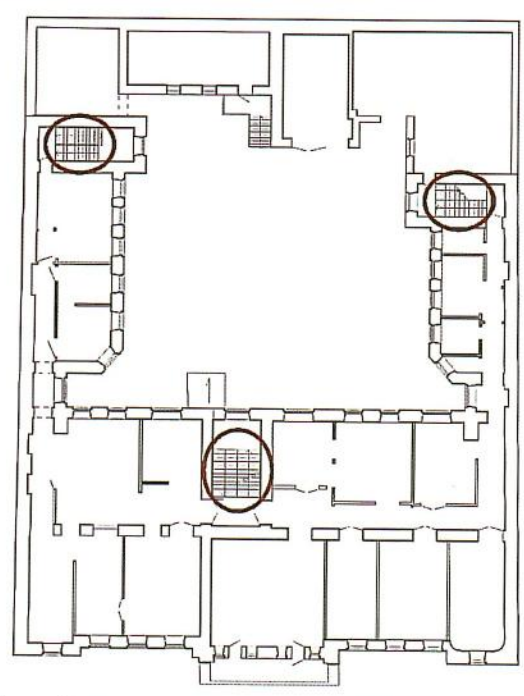
4.1



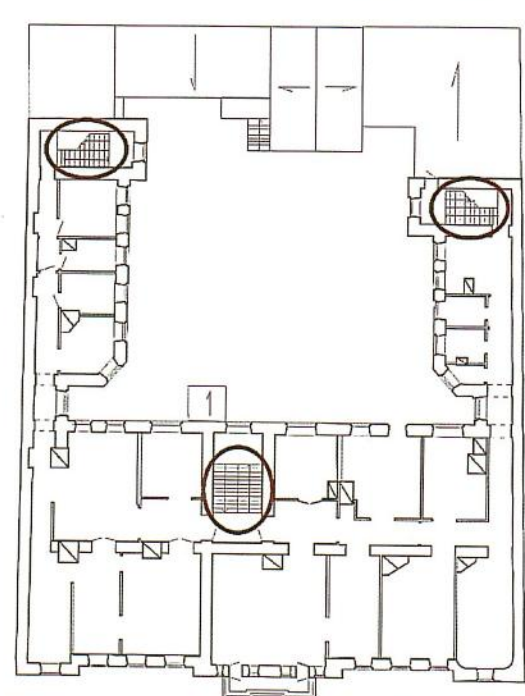
План подвала



План 1 этажа



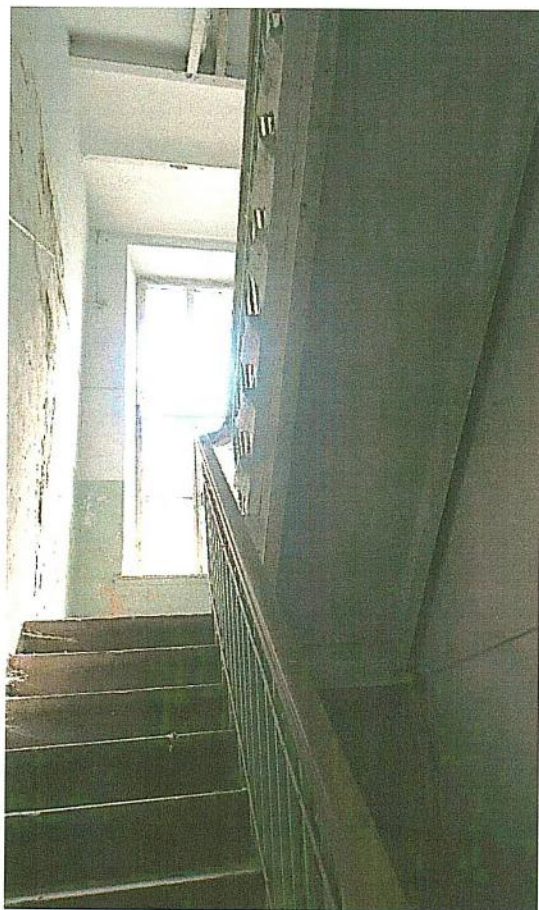
План 2 этажа



План 3 этажа

 - предмет охраны

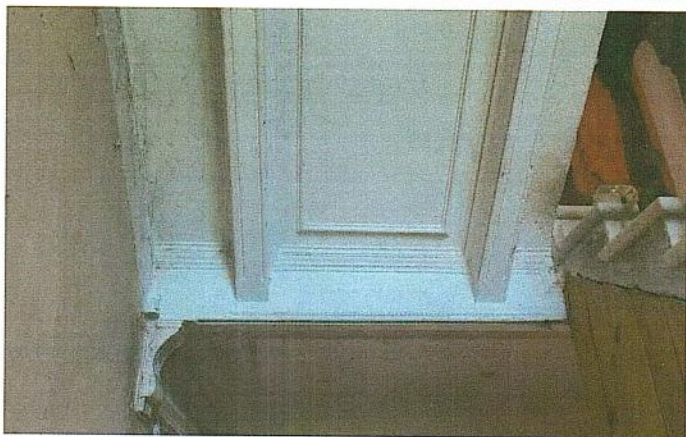
4.2 Конструктивная схема: устройство лестниц по кирпичным сводам и металлическим косоурам:



Лестница дворового корпуса здания

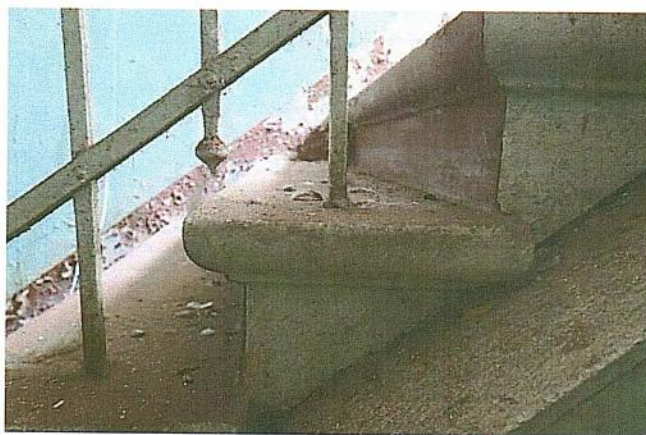


Центральная лестница



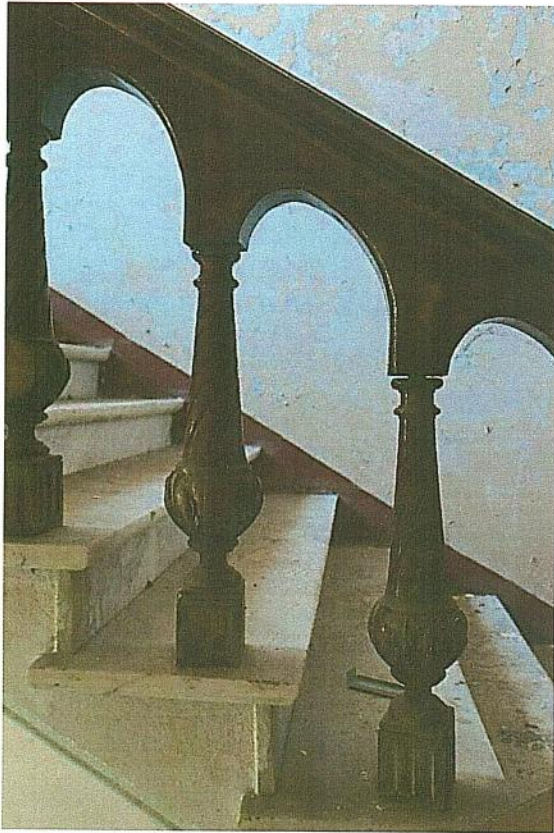
4.3 Каменные ступени:

Лестница дворового корпуса здания





Центральная лестница

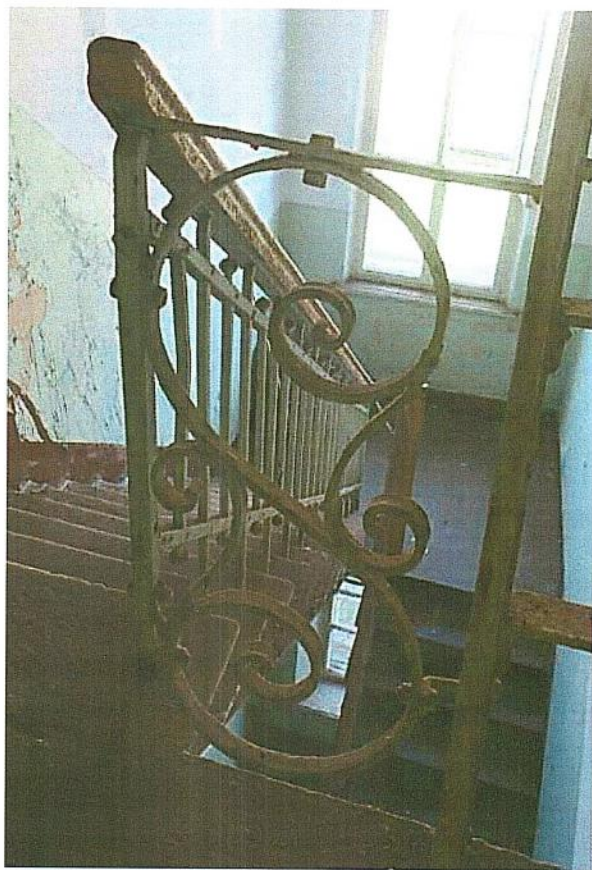
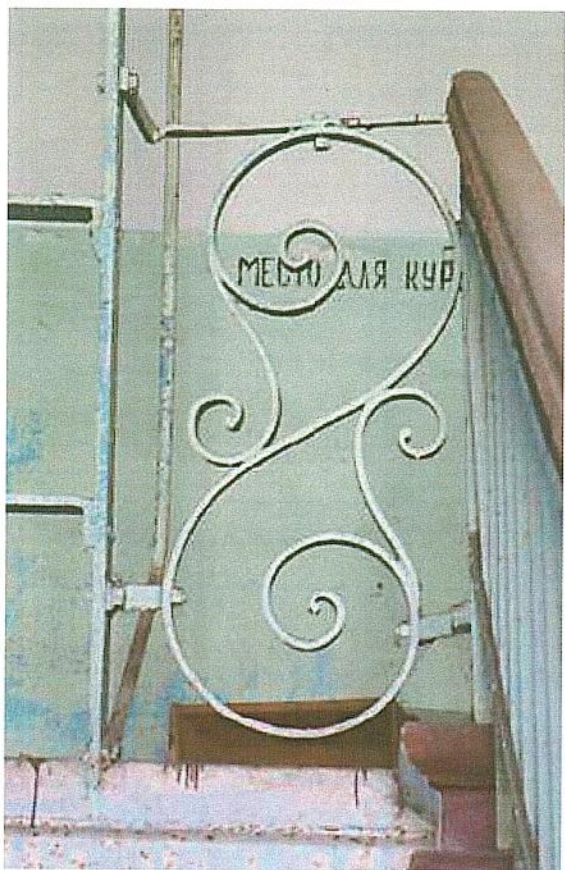


4.4 Металлические ограждения лестниц, расположенных в дворовых частях здания:

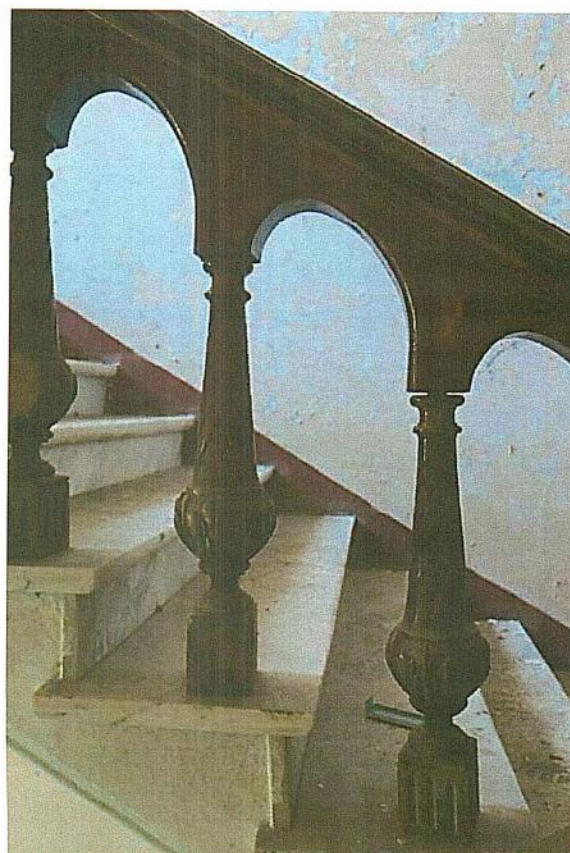
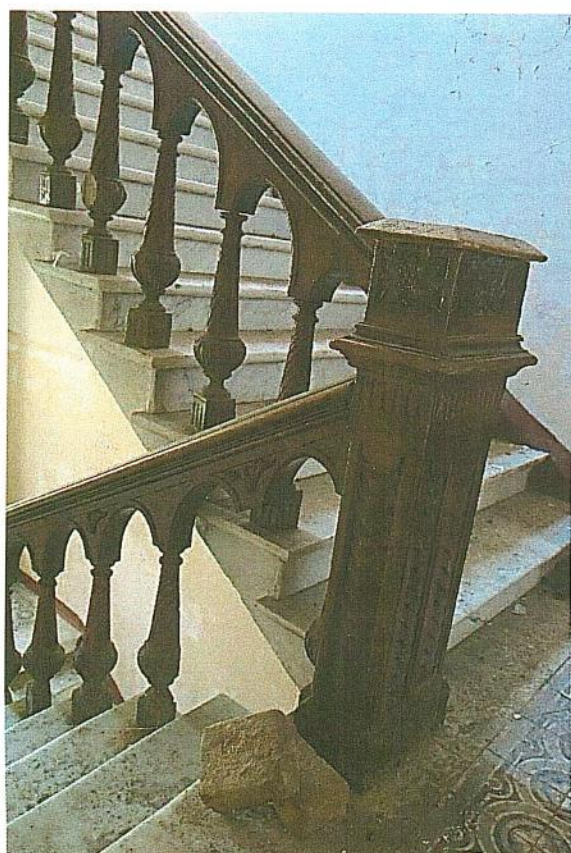
Лестница дворового корпуса здания



Лестница дворового корпуса здания



4.5 Деревянные ограждения центральной лестницы:

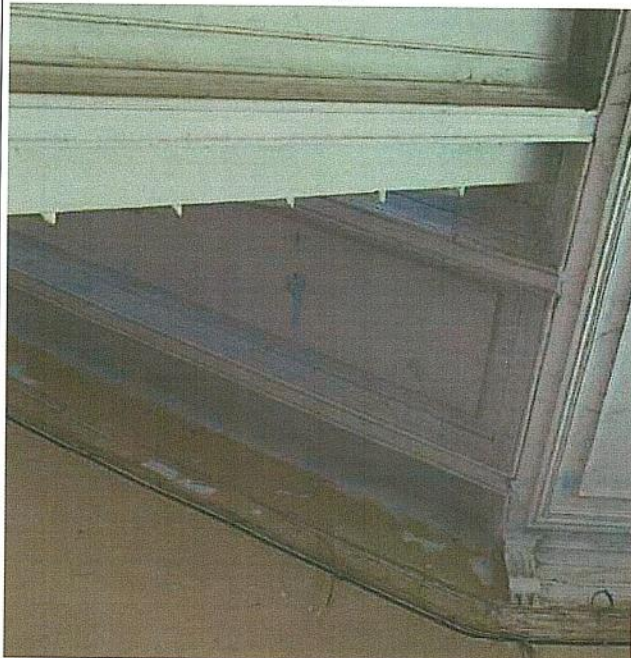




Центральная лестница



4.6 Характер декоративного убранства подлестничного пространства центральной лестницы



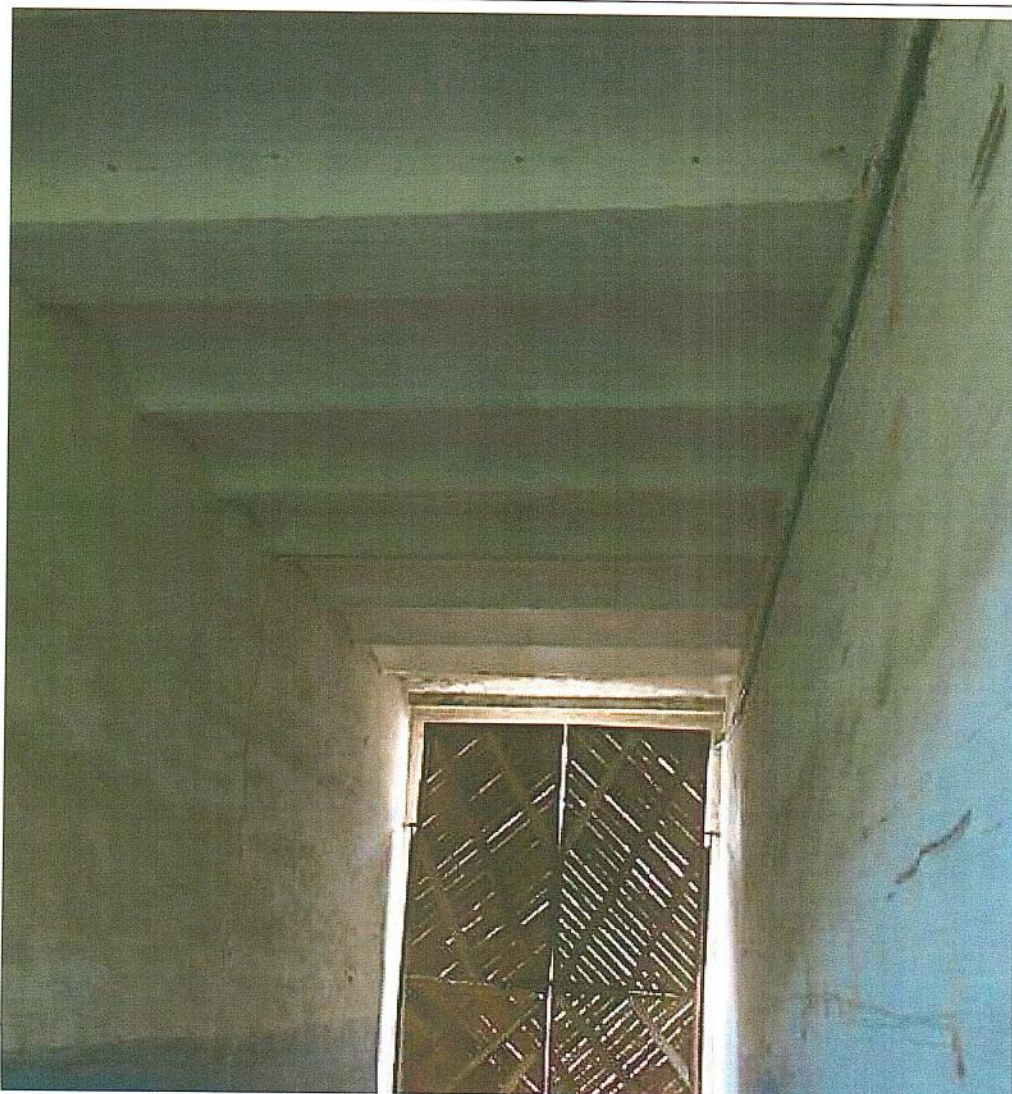
Центральная лестница (потолки лестничных площадок)



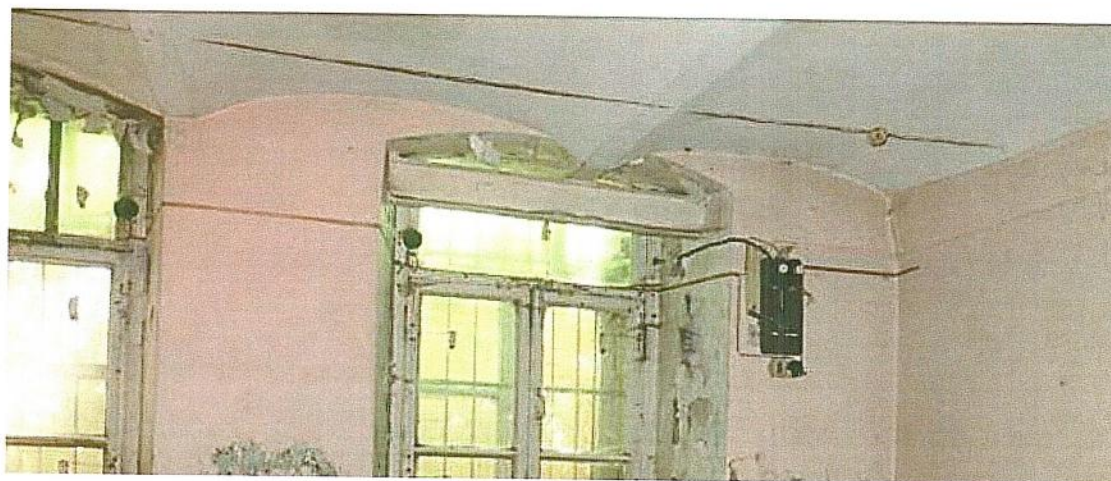


5 Своды Монье (5.1);  
Конструктивное решение плоских балочных перекрытий(5.2)

5.1

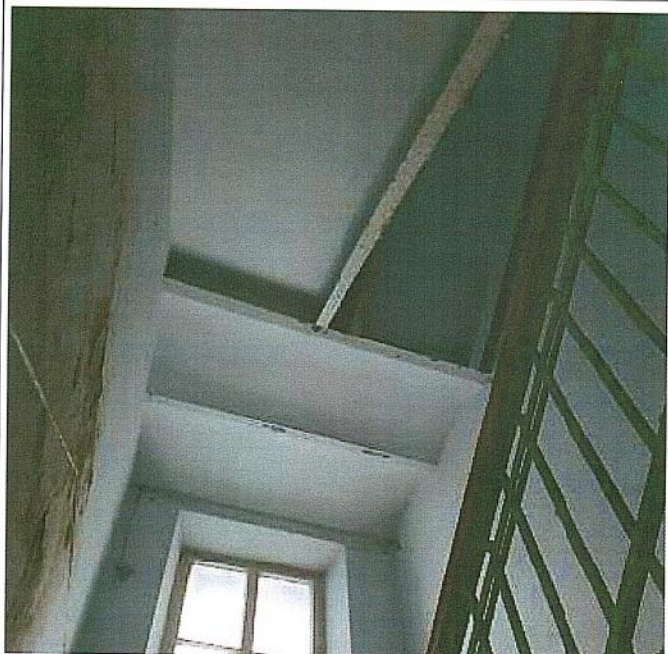


Своды Монье в арочном проезде



Своды Монье в подвальных помещениях

5.2



Своды Монье – лестничные площадки

6

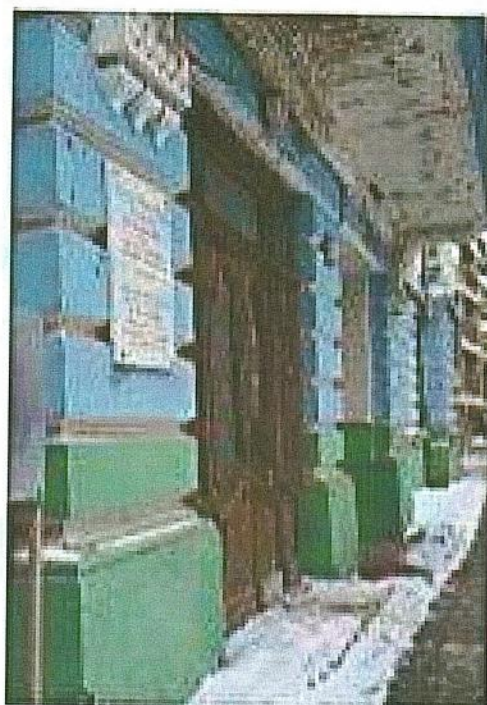
Архитектурное решение, отделка и архитектурные детали фасадов:  
– главного фасада (литер А) (6.1);  
– дворовых фасадов (литер Б) (6.2)

6.1

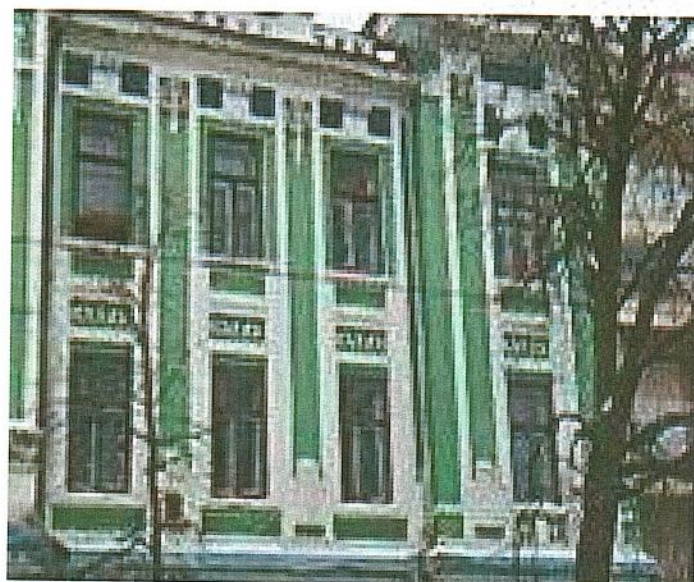
Гладкие, оштукатуренные и окрашенные поверхности стен первого и второго этажей главного фасада по ул. Муштары:



**Рустовка стен первого этажа главного фасада по ул.Муштары:**



**Лепной декор в простенках между оконными проемами и в надоконных плоскостях**

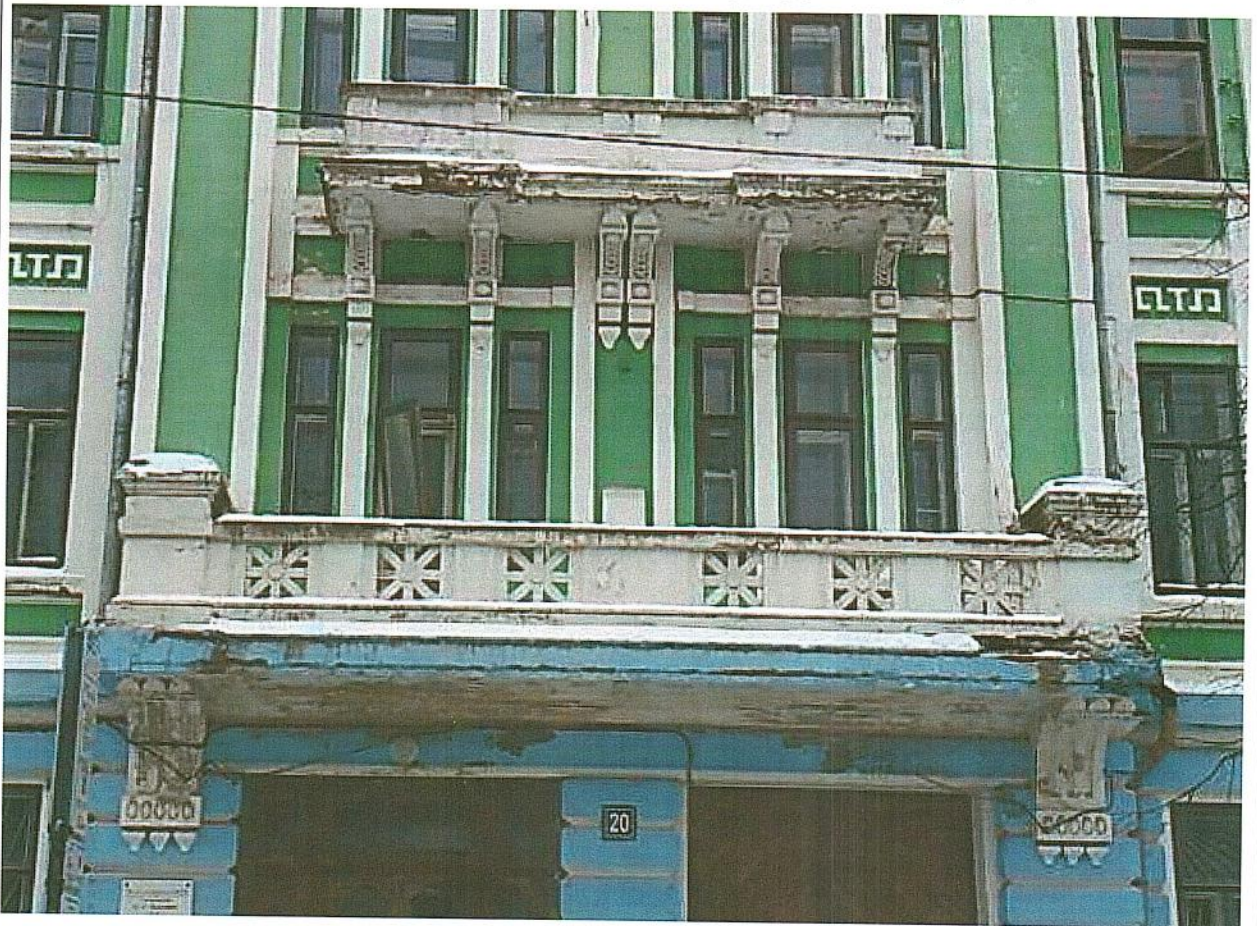




Подоконные полочки:



Балконы в центральной части главного фасада на втором и третьем этажах на лепных кронштейнах с бетонными фигурными ограждениями:



Фриз главного фасада, облицованный керамической плиткой:



Профилированный ступенчатый карниз:

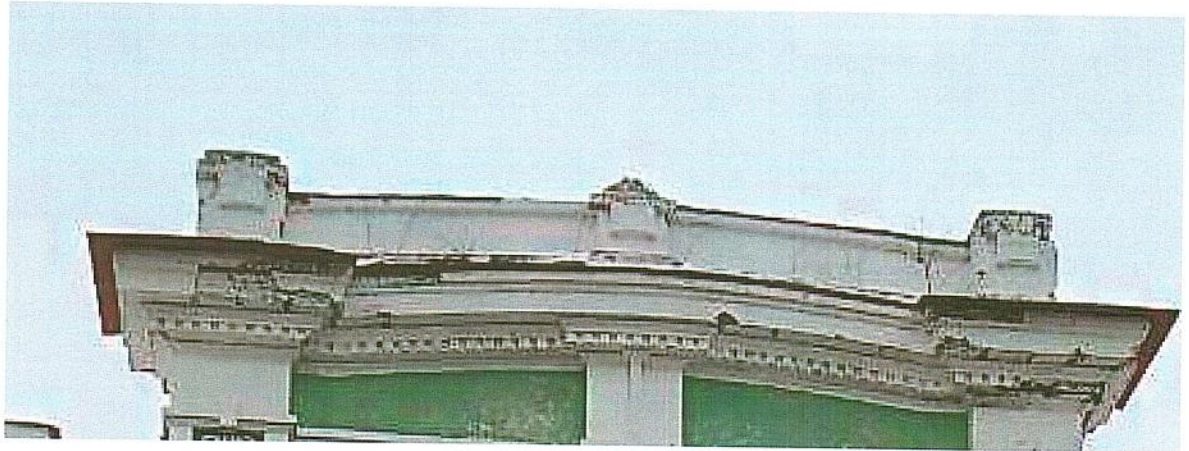


боковой ризалит

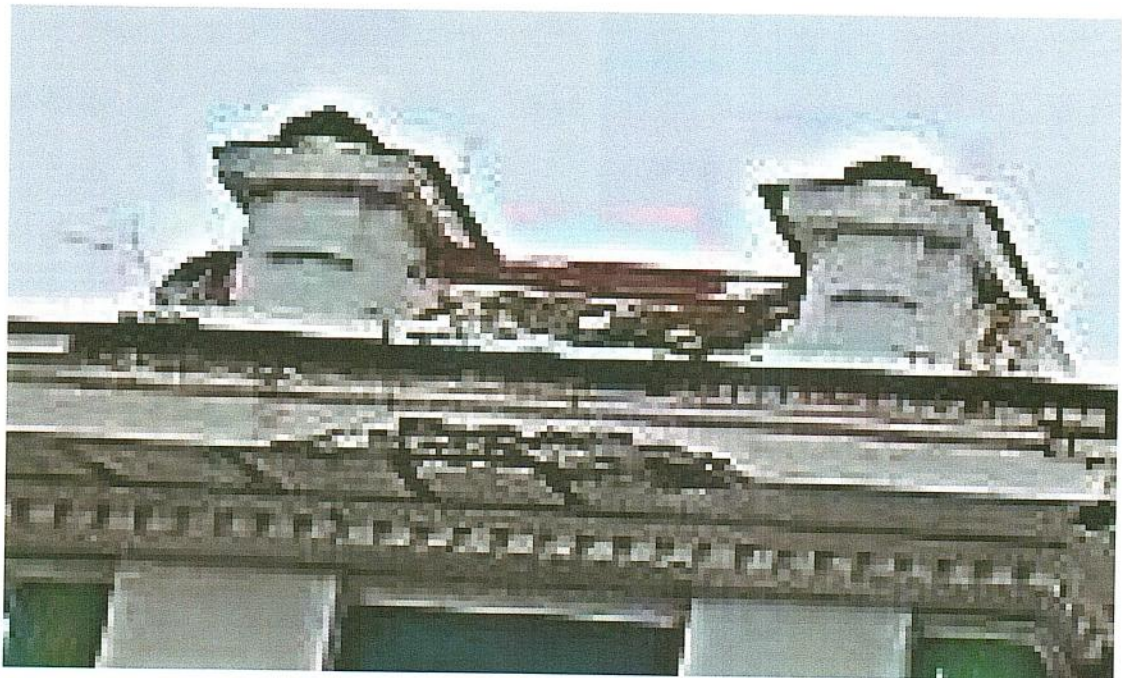


центральный ризалит

Аттики главного фасада

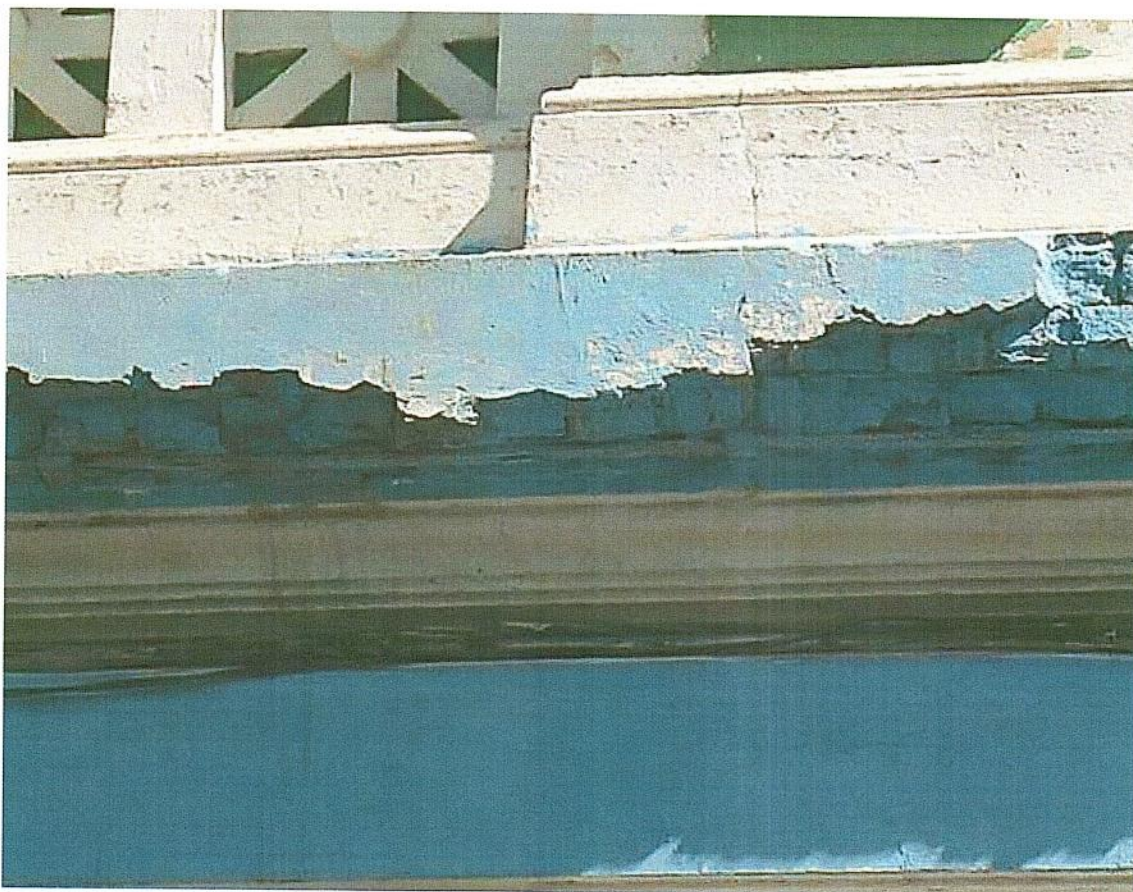


аттик центрального ризалита



аттик боковых ризалитов

Междуэтажные многопрофильные тяги:



Карниз главного фасада с полосой «сухариков» на центральном и боковых ризалитах:



центральный ризалит



боковой ризалит



Вид снизу, центральный ризалит

Дубовые резные из четырех полотен с остеклением двери главного входа:



6.2

Гладкие, оштукатуренные и окрашенные поверхности стен дворового фасадов, декоративная кирпичная кладка в оформлении дворового ризалита (литер Б):



Дворовая часть здания, левое крыло

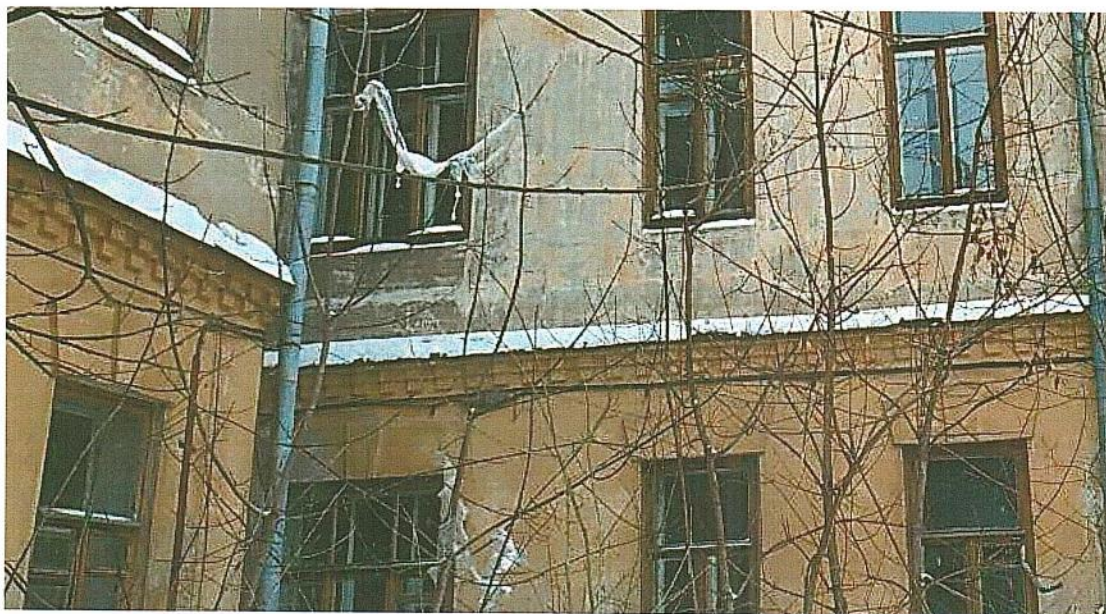


дворовая часть здания, главный фасад  
которого обращен на ул.Муштари



Дворовая часть здания, правое крыло

Две полосы сухариков междуэтажного карниза первого и второго этажа со стороны дворового фасада:

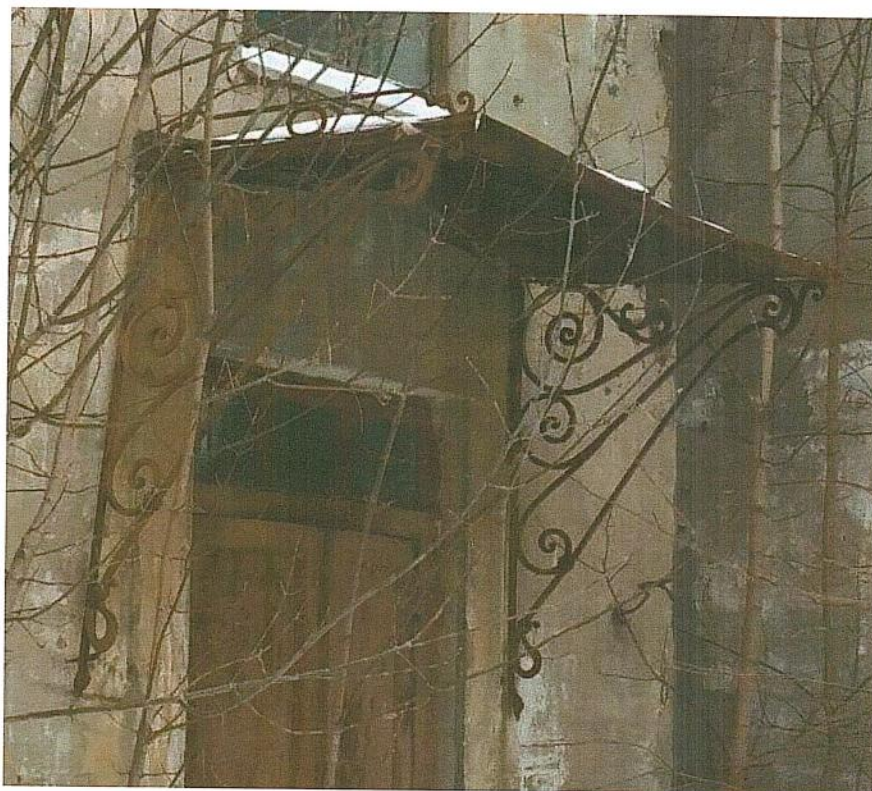


Клинчатые оконные перемычки с замковым камнем на всех оконных проемах со стороны дворового фасада:

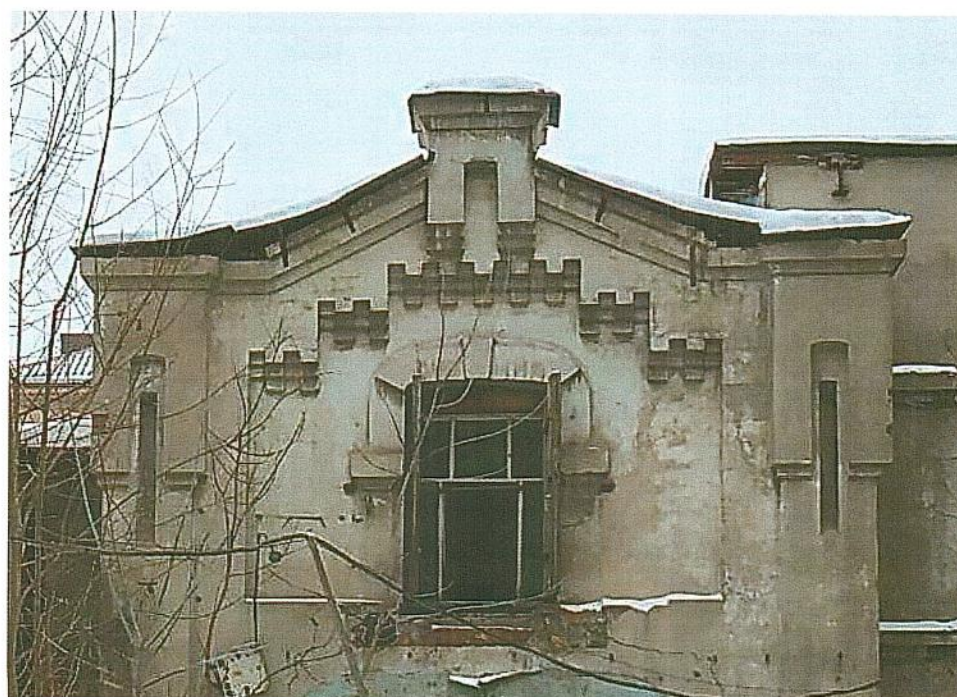




Два козырька над входами со стороны дворового фасада из ажурного кованого железа (геометрия, размеры, местоположение, материал):



Характер оформления дворового строения декоративная (кирпичная кладка в оформлении, угловые пилястры с 2-мя дентикулами в 2 ряда, клинчатые оконные перемычки с замковым камнем и с импостами, декорированными профилированными тягами по низу, карниз декорирован тягами и дентикулами в 2 ряда, завершение декорировано прямоугольным щипцом)

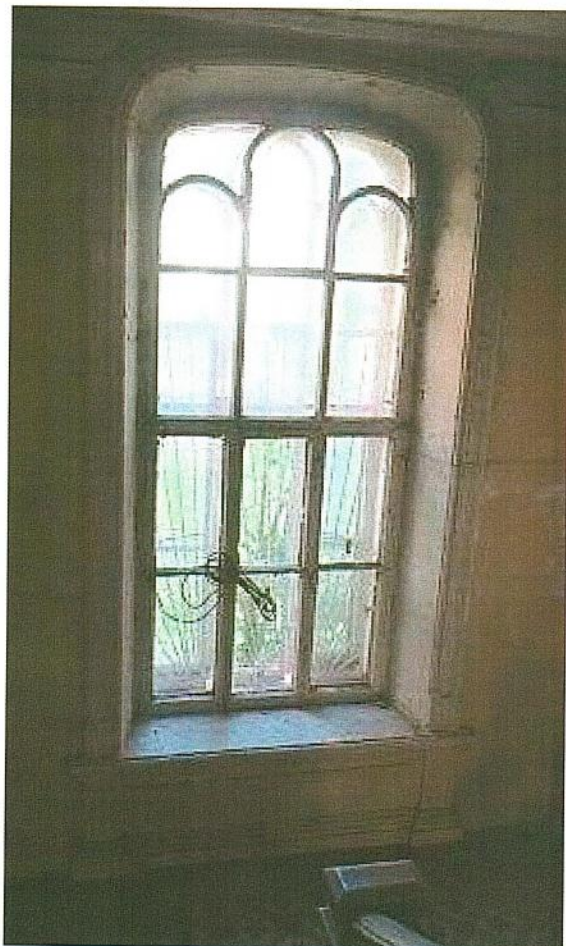


7

Местоположение, пропорции и геометрия столярных заполнений оконных (деревянные двойные рамы в отдельных коробках) проемов (7.1), оконные затворы (7.2), мраморные подоконники (7.3), бетонные профилированные подоконники(7.4):

7.1

Местоположение, пропорции и геометрия столярных заполнений оконных (деревянные двойные рамы в отдельных коробках) проемов:



площадки центральной лестницы



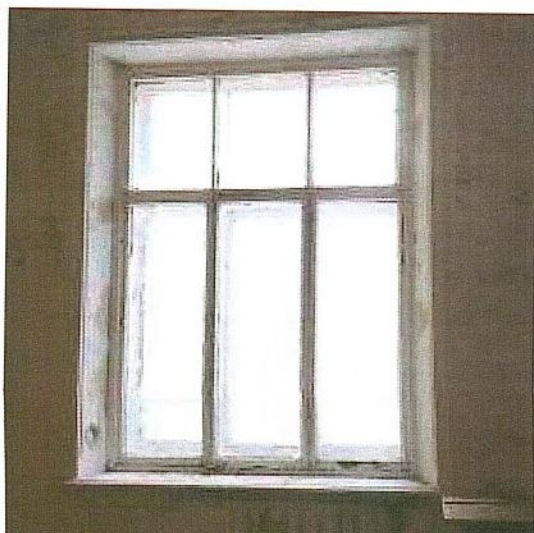
зальные помещения



окна в помещениях

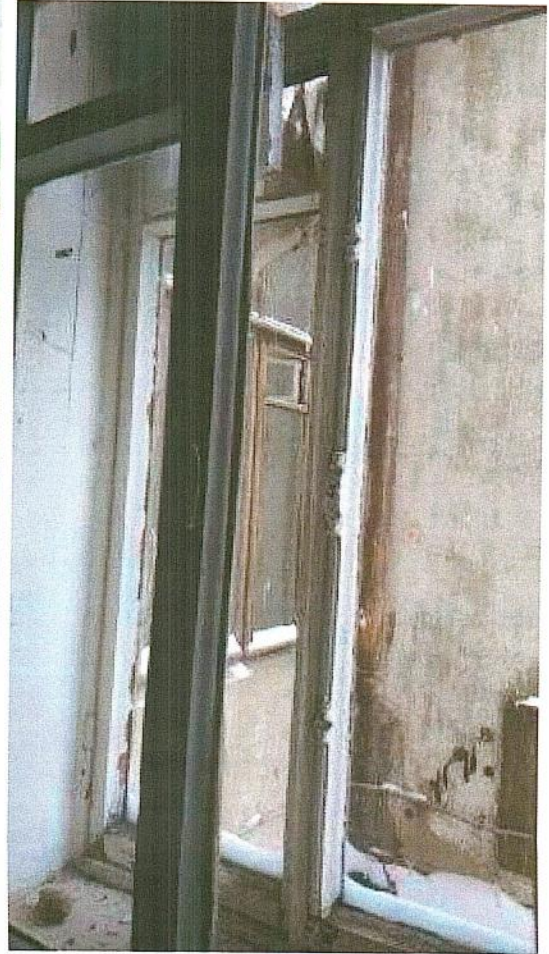


окна в помещениях



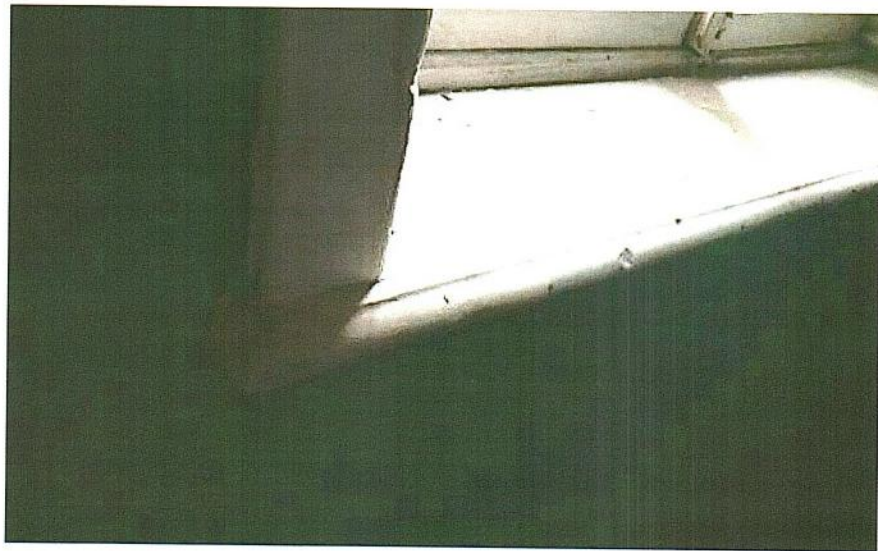
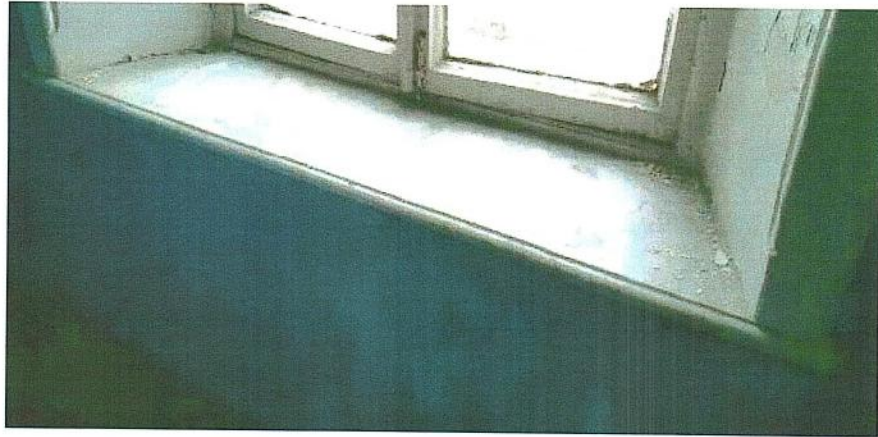
окна в помещениях

## Оконные затворы (7.2):



7.3

Мраморные подоконники (7.3):



## Бетонные профилированные подоконники(7.4):



с 3-мя полочками

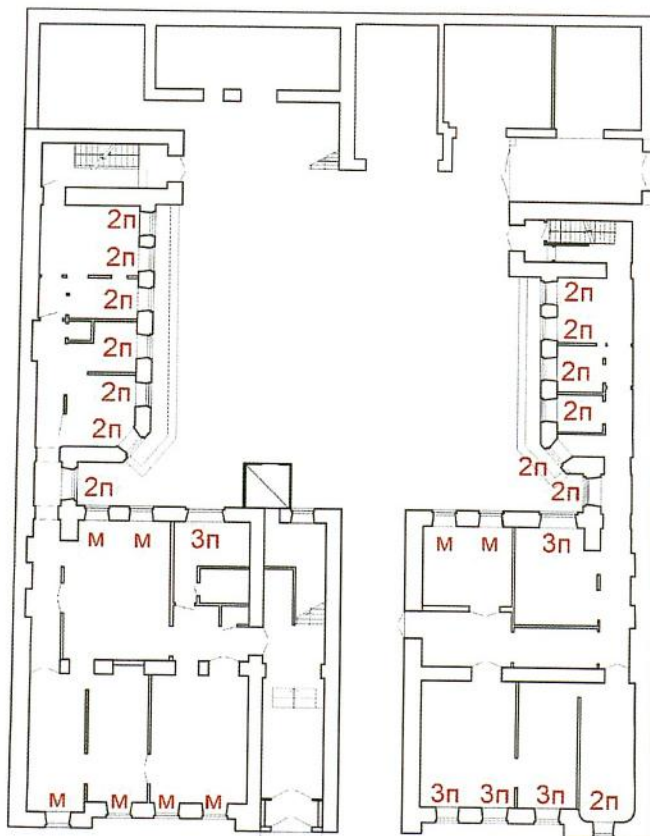


с 2-мя полочками



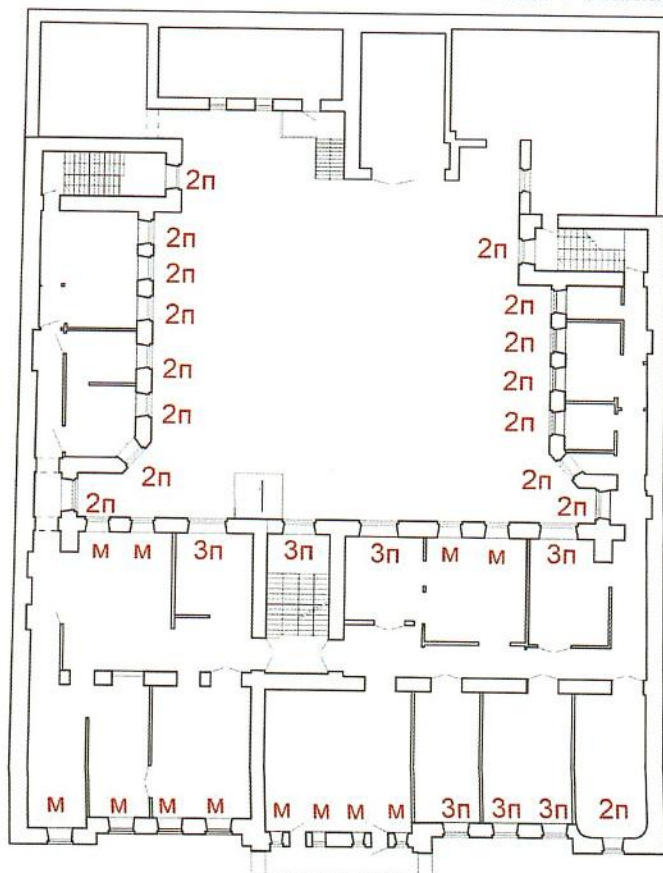
с 2-мя полочками

### Местоположение подоконников:



- М** - мраморные подоконники
- 2П** - бетонные подоконники с 2 полочками
- 3П** - бетонные подоконники с 3 полочками

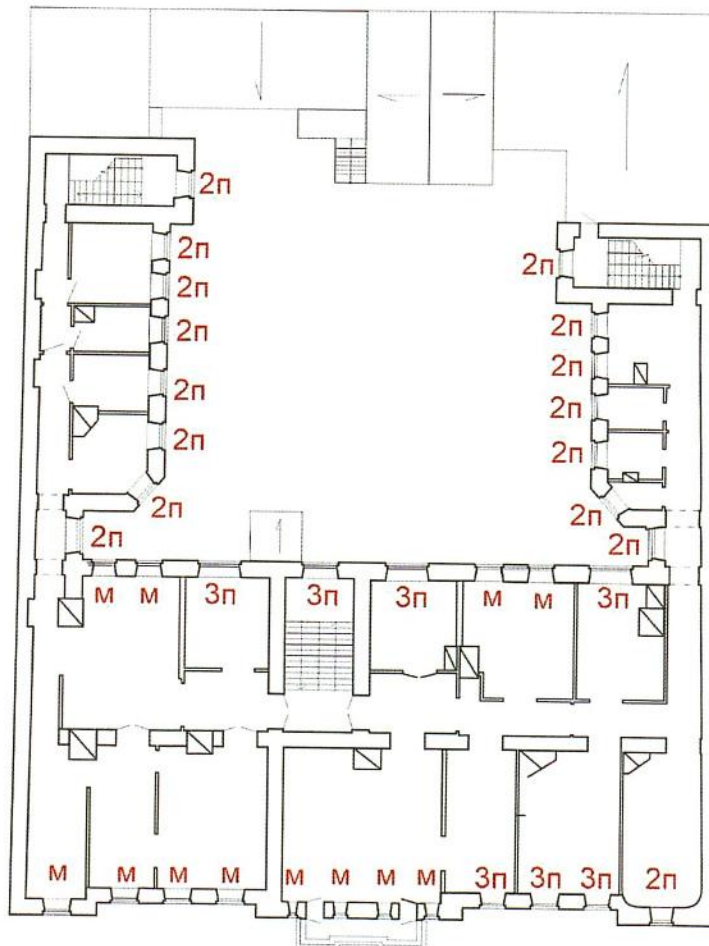
План 1 этажа



- М** - мраморные подоконники
- 2П** - бетонные подоконники с 2 полочками
- 3П** - бетонные подоконники с 3 полочками

План 2 этажа





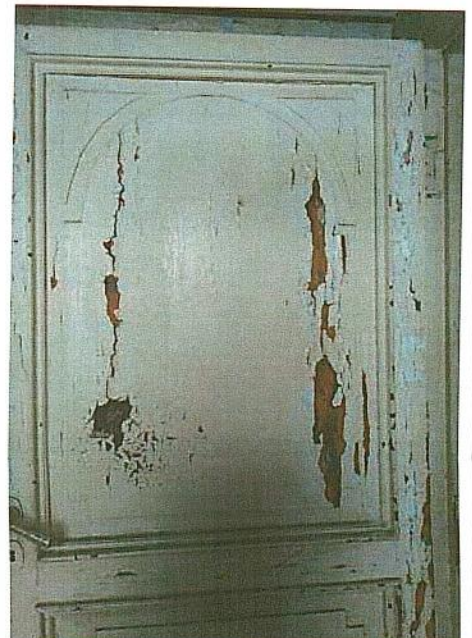
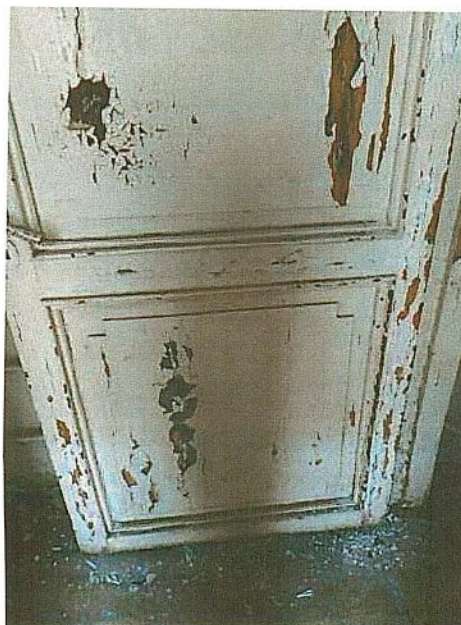
- М - мраморные подоконники
- 2п - бетонные подоконники с 2 полочками
- 3п - бетонные подоконники с 3 полочками

План 3 этажа

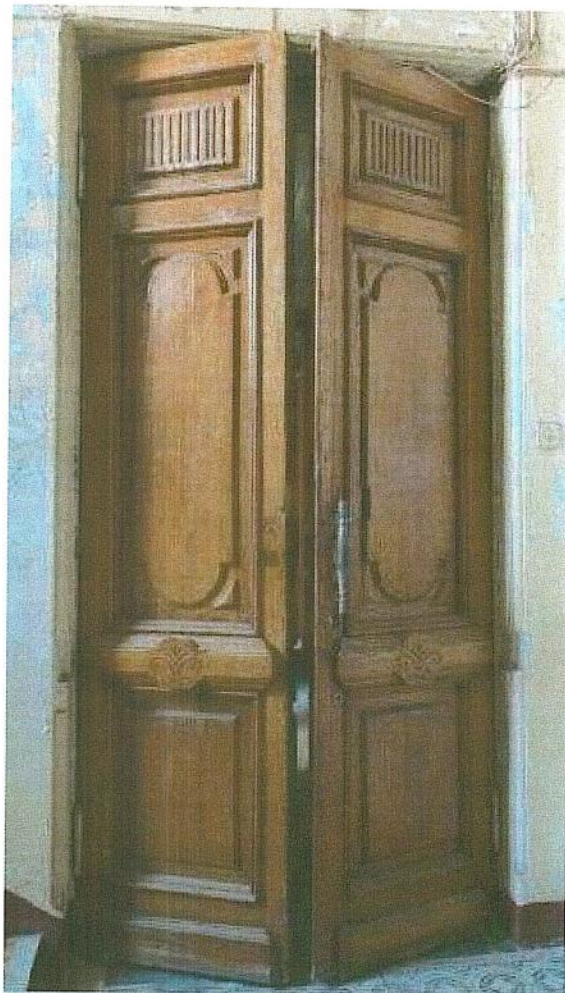
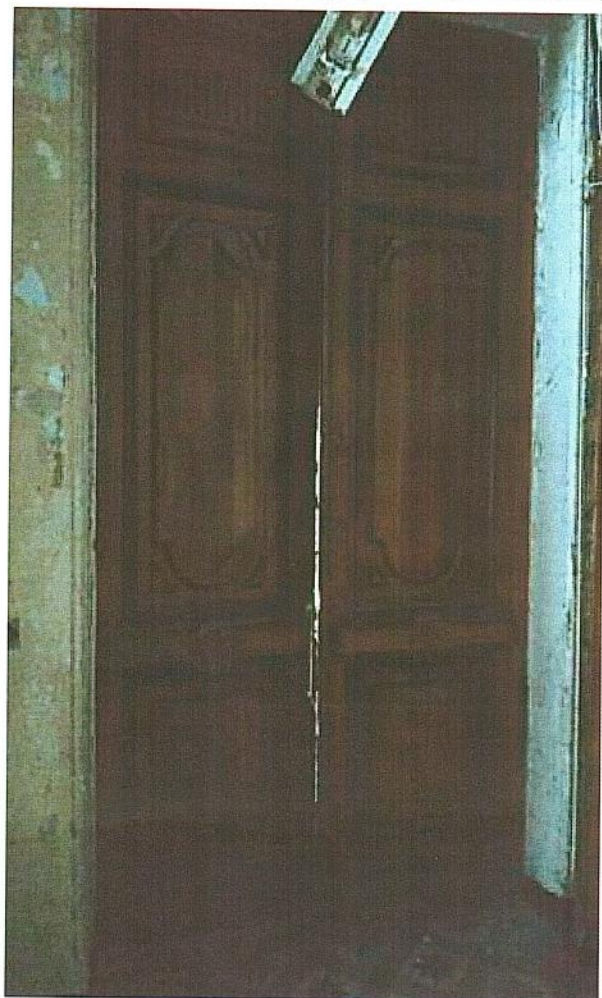
8 Местоположение, пропорции и геометрия столярных заполнений дверных проемов (материал - дерево).



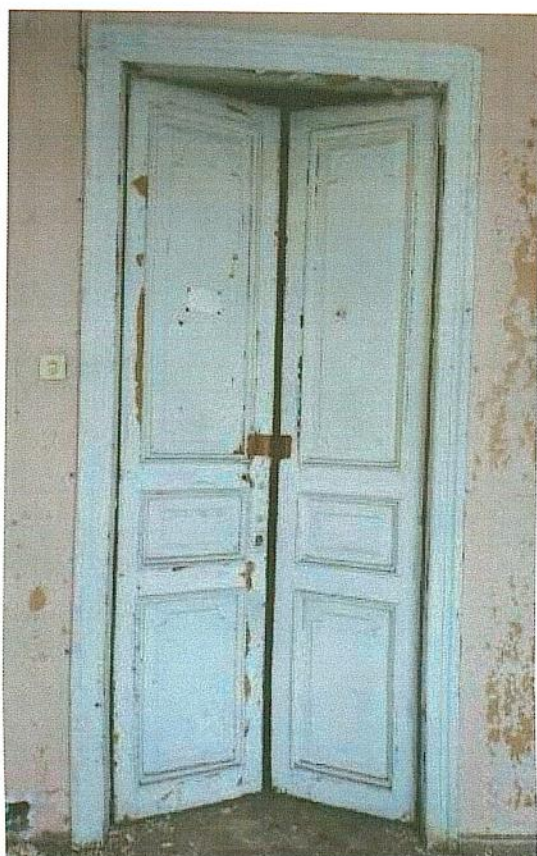
Вид одностворчатой двери с филенками



Вид двухстворчатых дверей на лестничной клетке



Вид двухстворчатых дверей в интерьерах



Вид двухстворчатых дверей, выходящих во внутренний двор



9

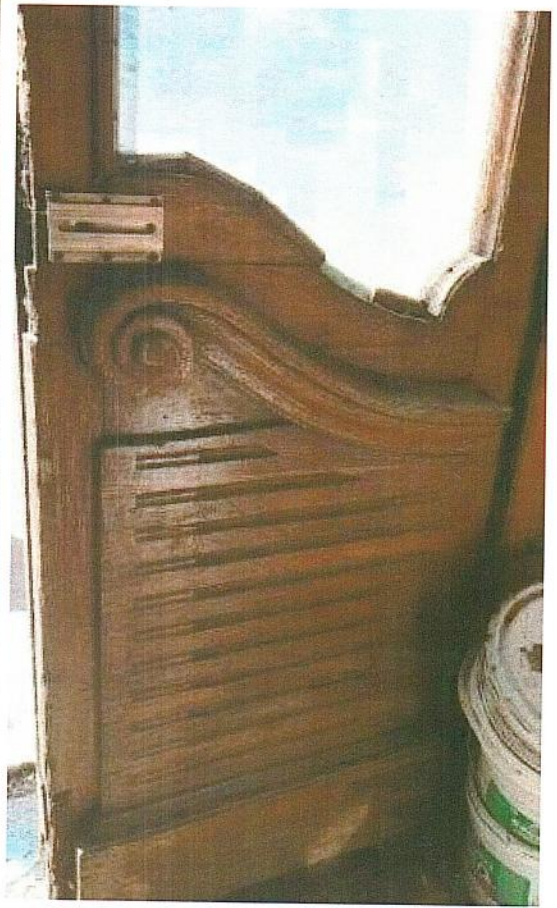
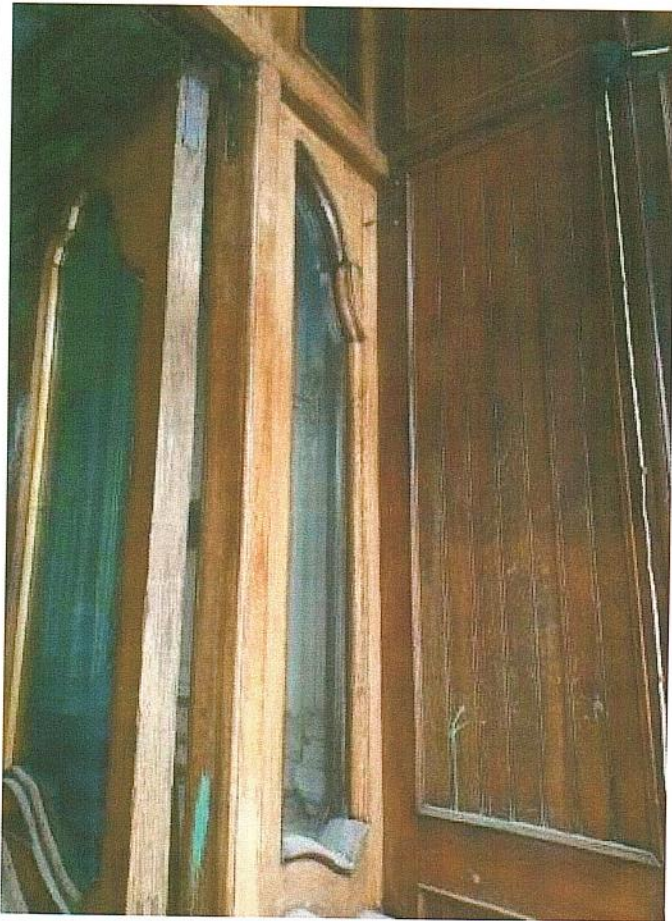
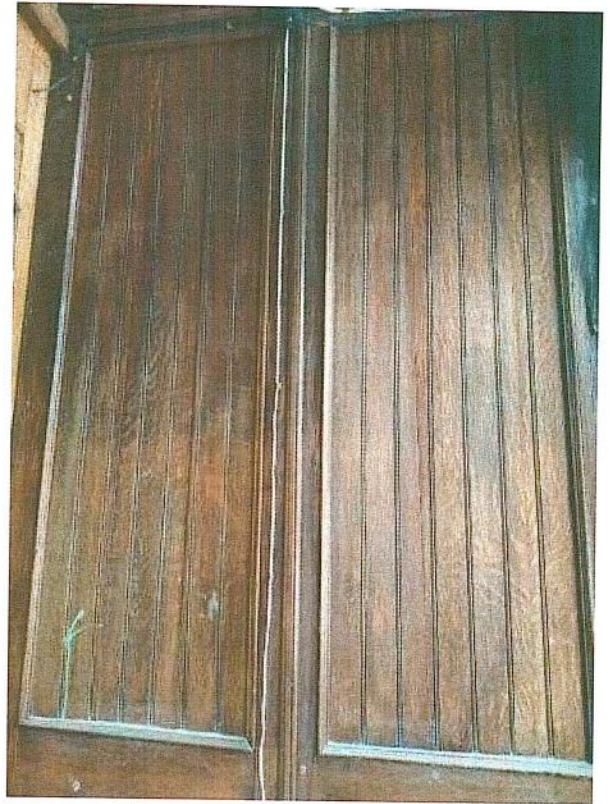
Декоративное убранство интерьеров:

- входного тамбура (дерево, резьба, стекло) (9.1);
- характер декоративного убранства холла (9.2);
- розетки (9.3);
- профилированные тяги по периметру помещений (9.4);
- печи с фурнитурой и облицовкой (9.5);
- Характер покрытия пола - паркет (материал – дуб) (9.6);
- плитка напольная орнаментально-цветная метлахская (керамика) (9.7);
- декоративное убранство окон лестничных клеток центральной лестницы (6.8)

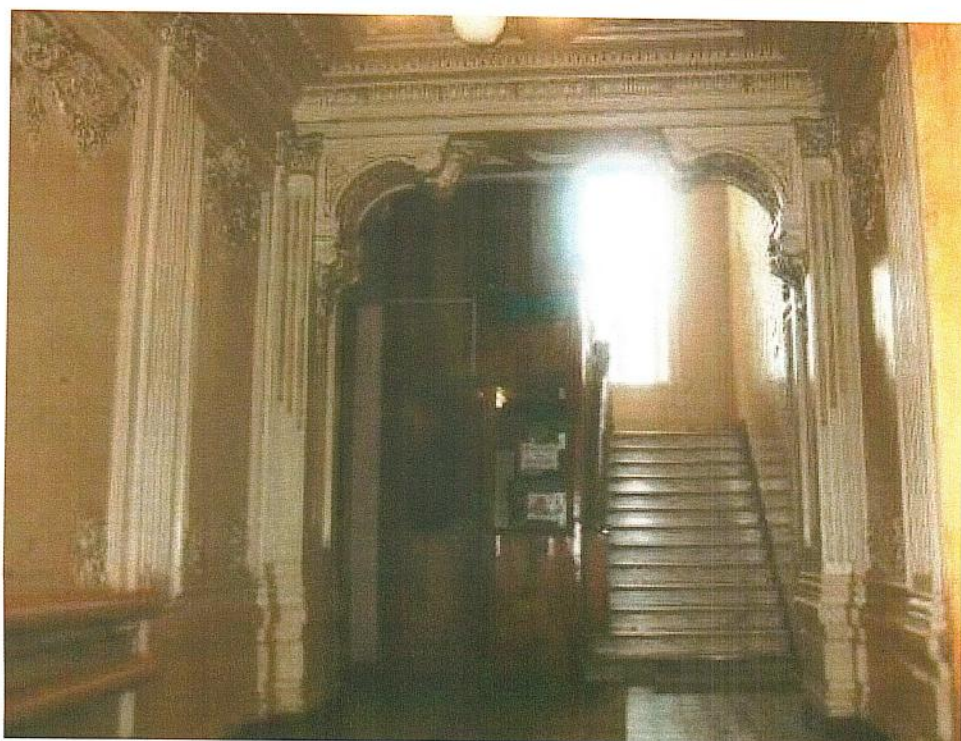
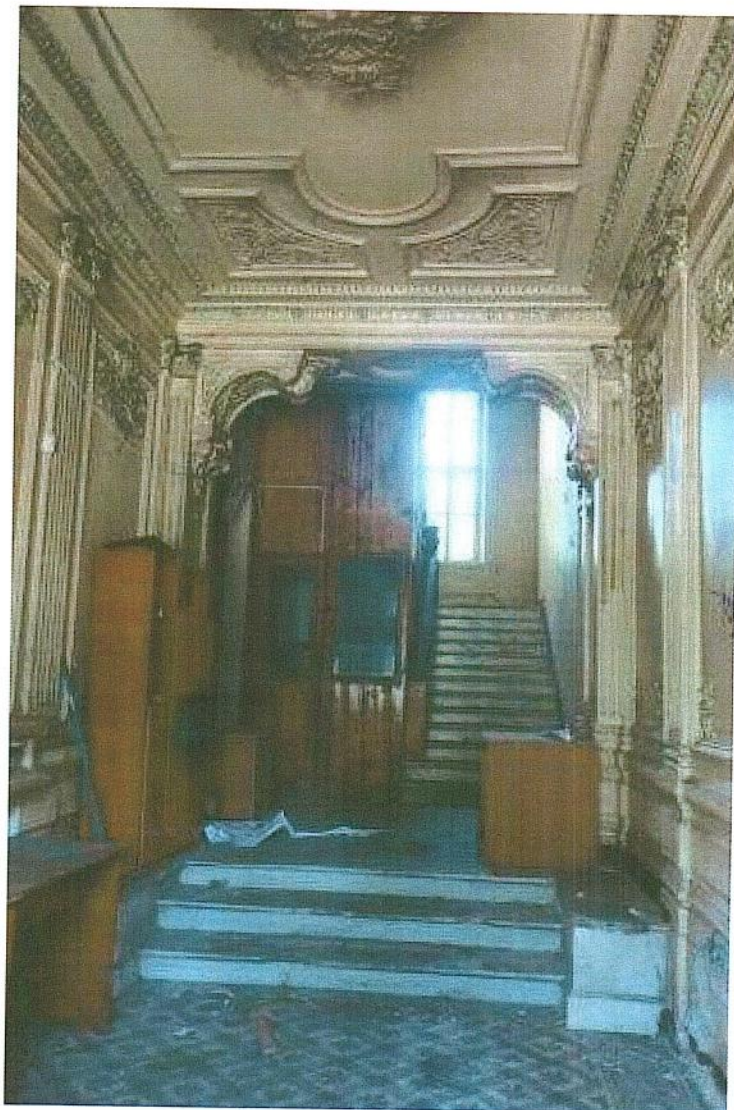
9.1

Декоративное убранство входного тамбура (дерево, резьба, стекло) (9.1)

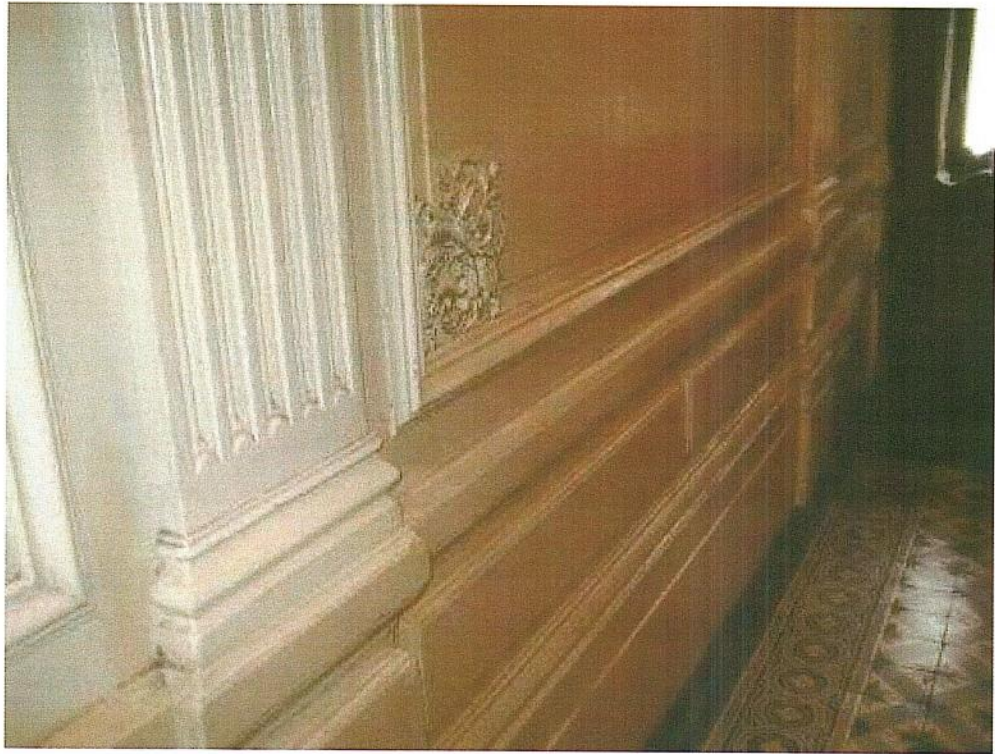




9.2 Характер декоративного убранства холла (9.2)

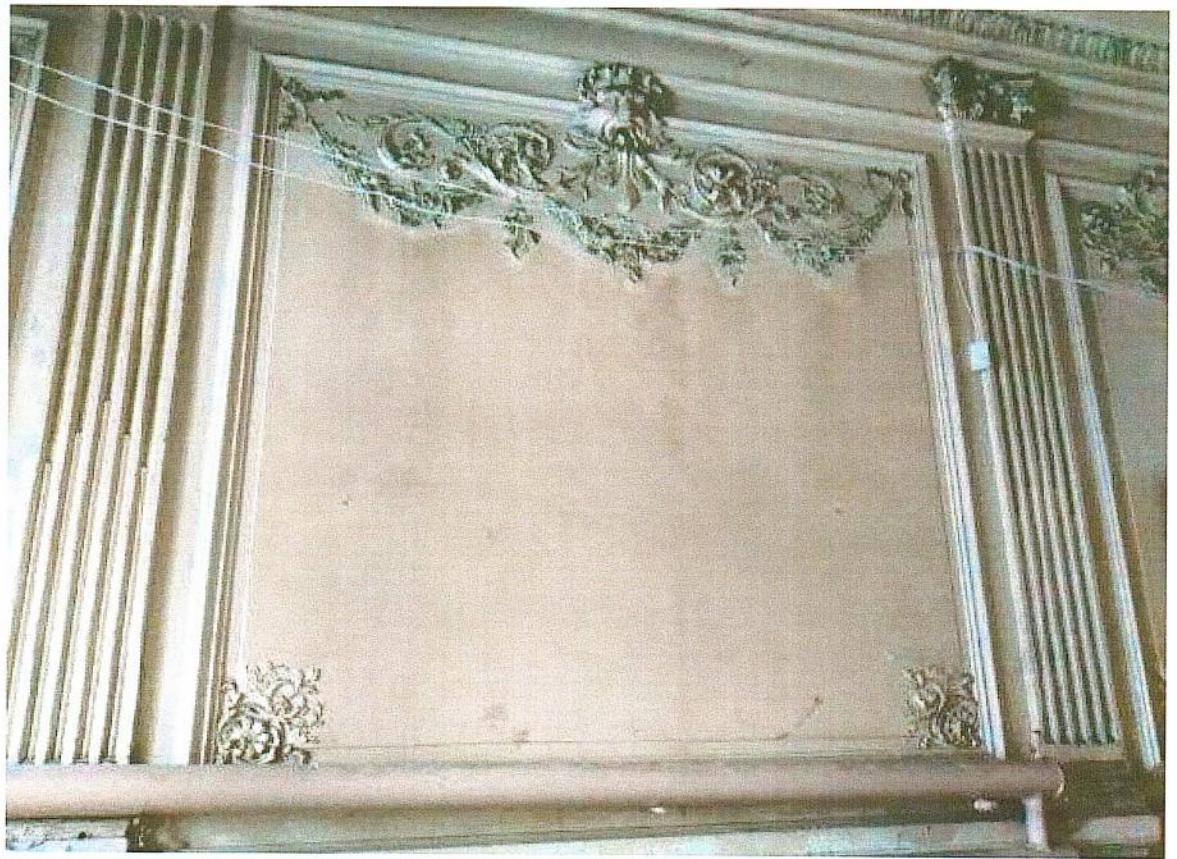






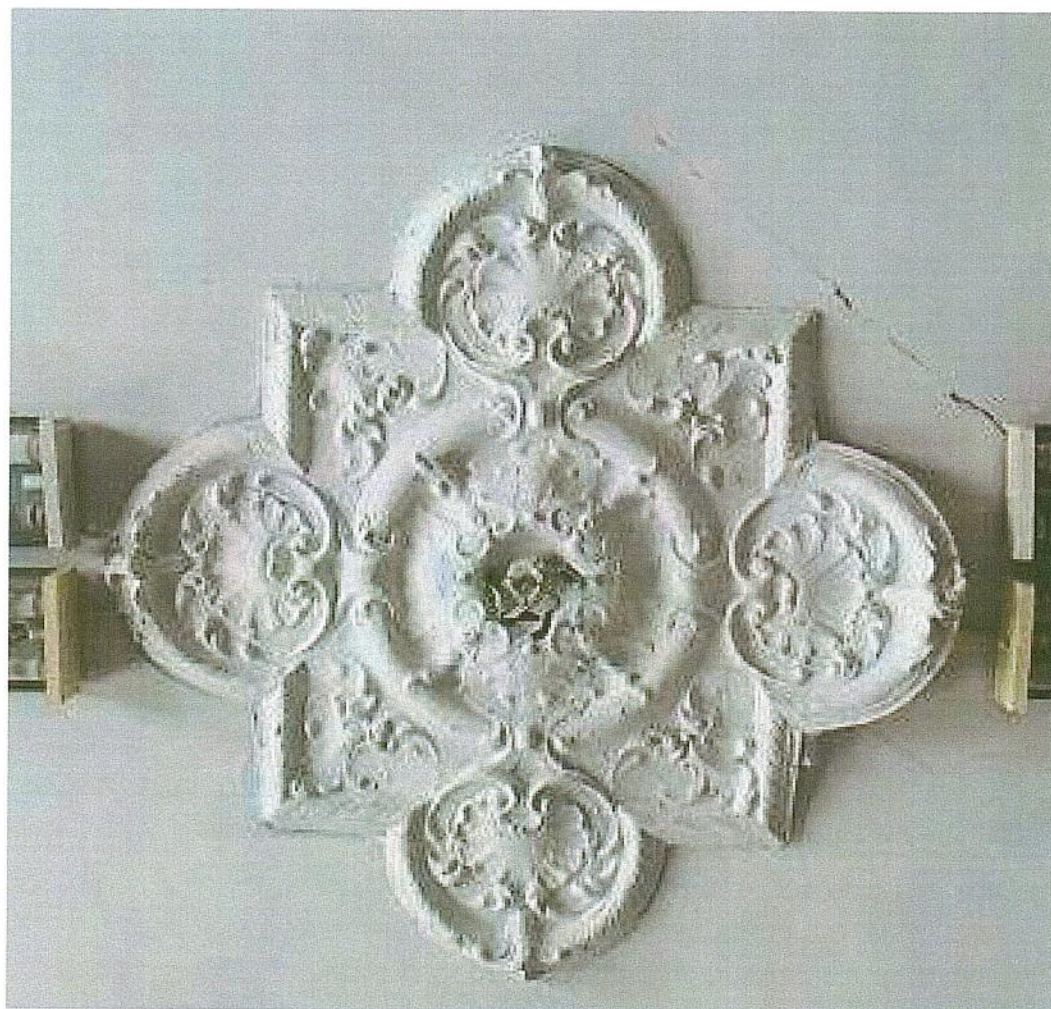






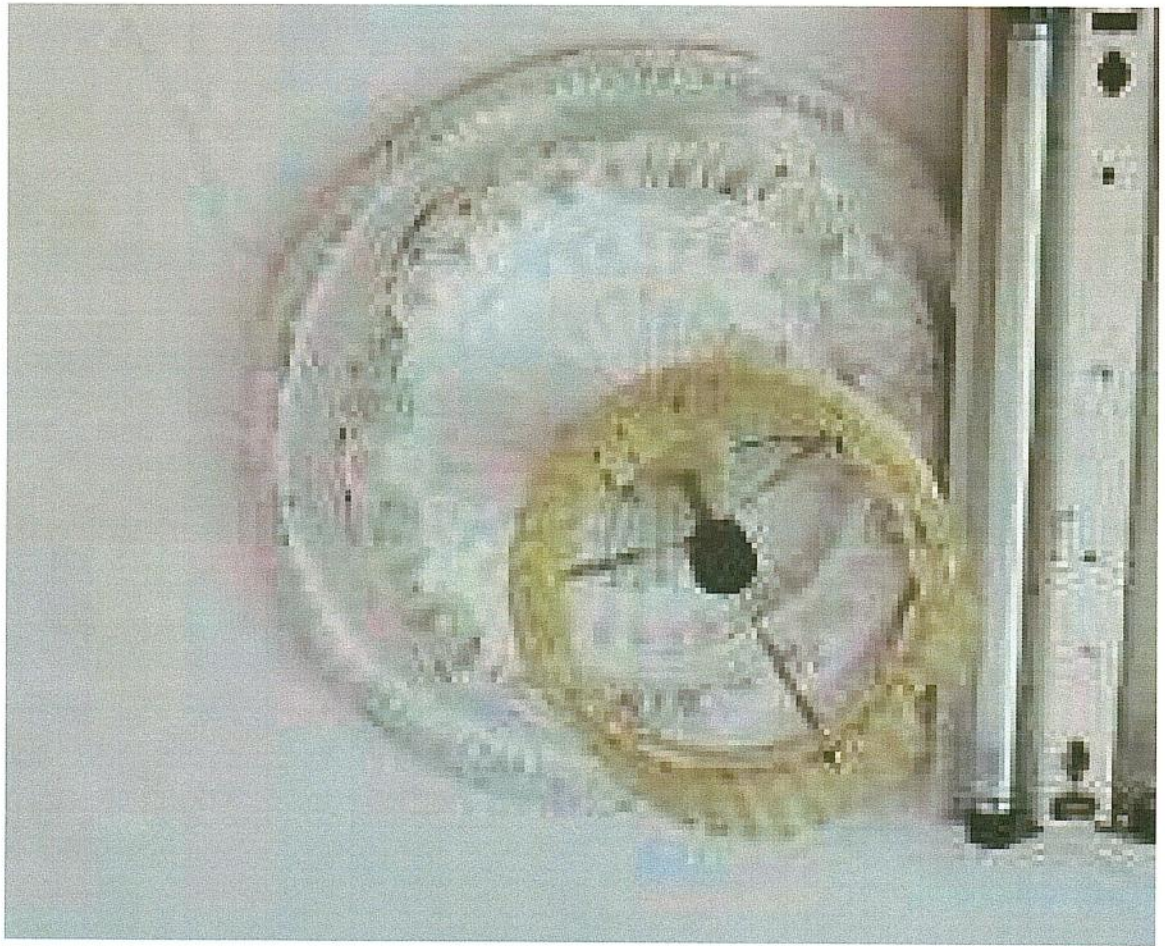


9.3 Розетки (9.3)

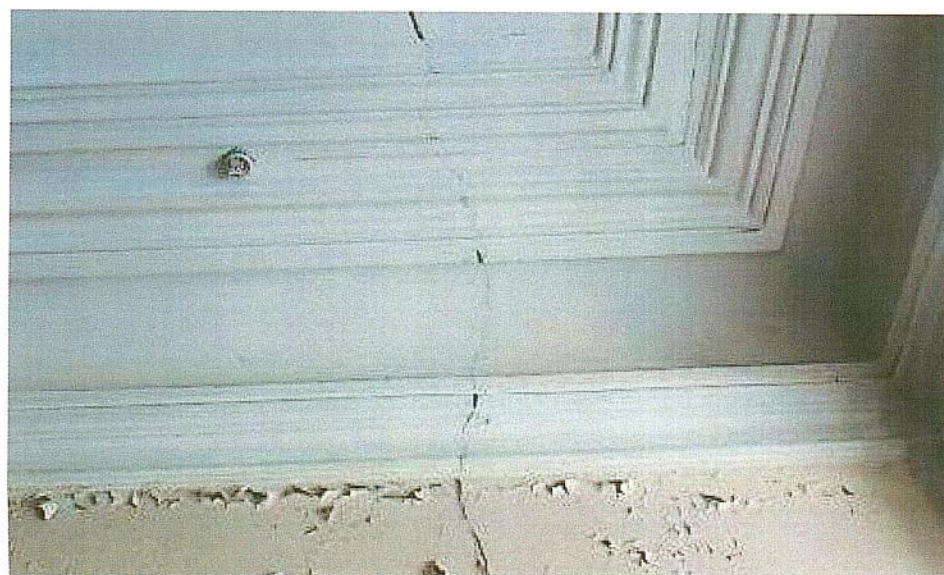
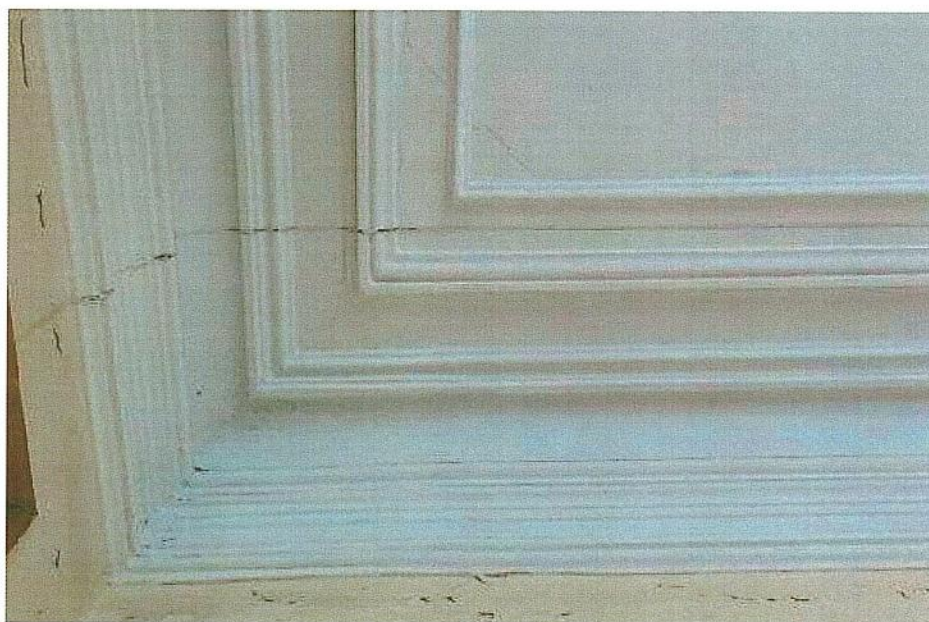
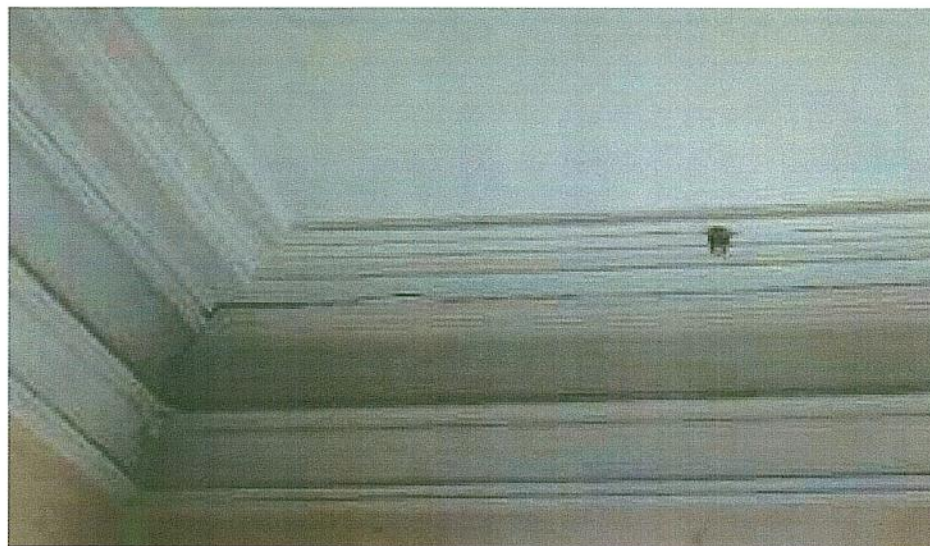




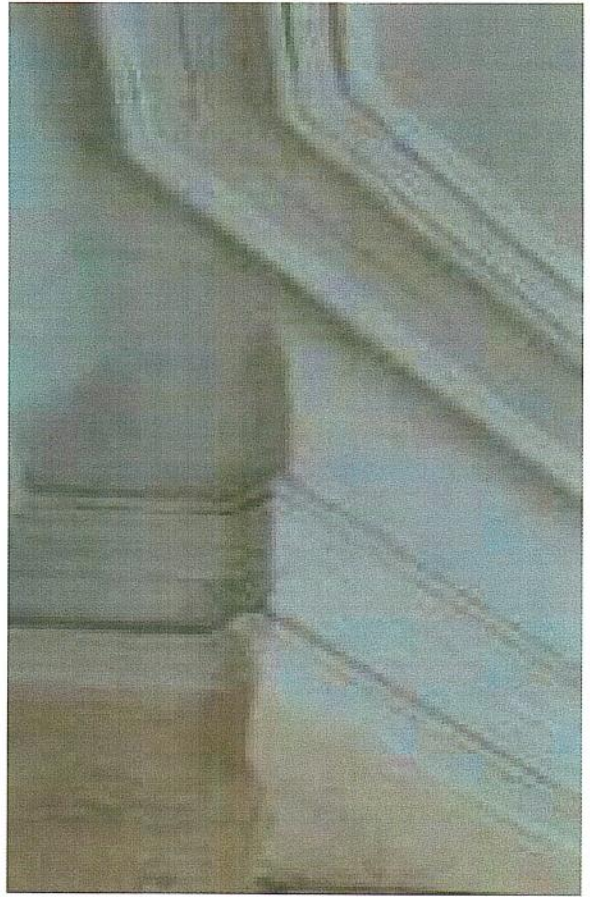
JPG"  
19:14:11



9.4 Профилированные тяги по периметру помещений (9.4)

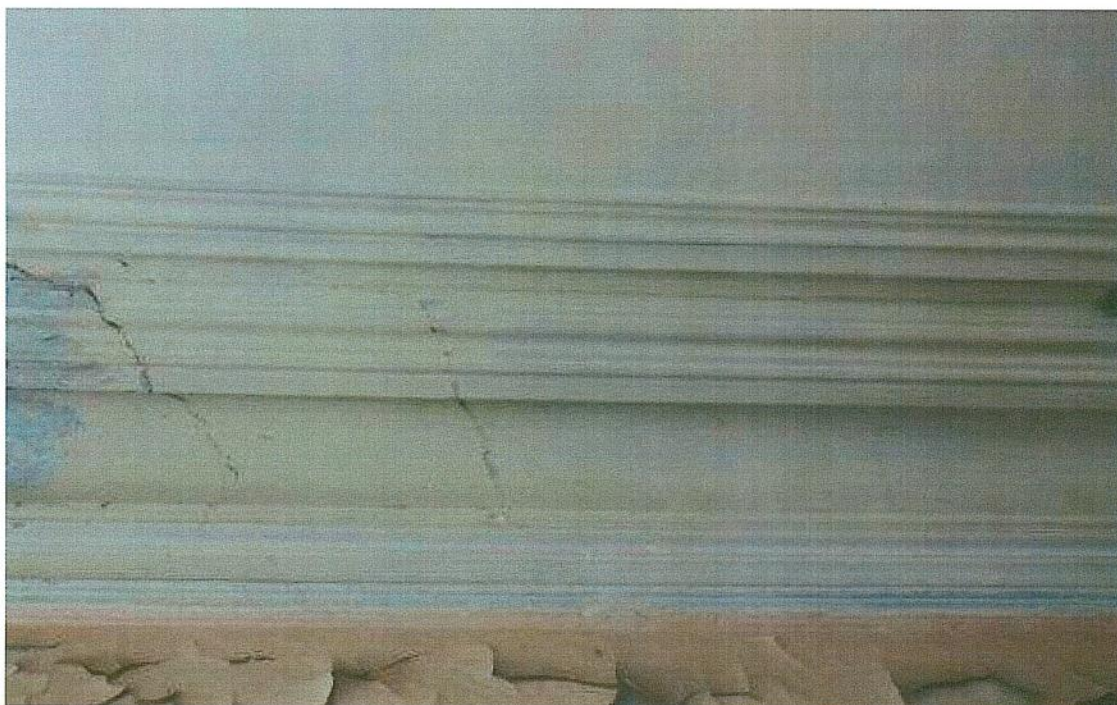


Тяги в интерьерах

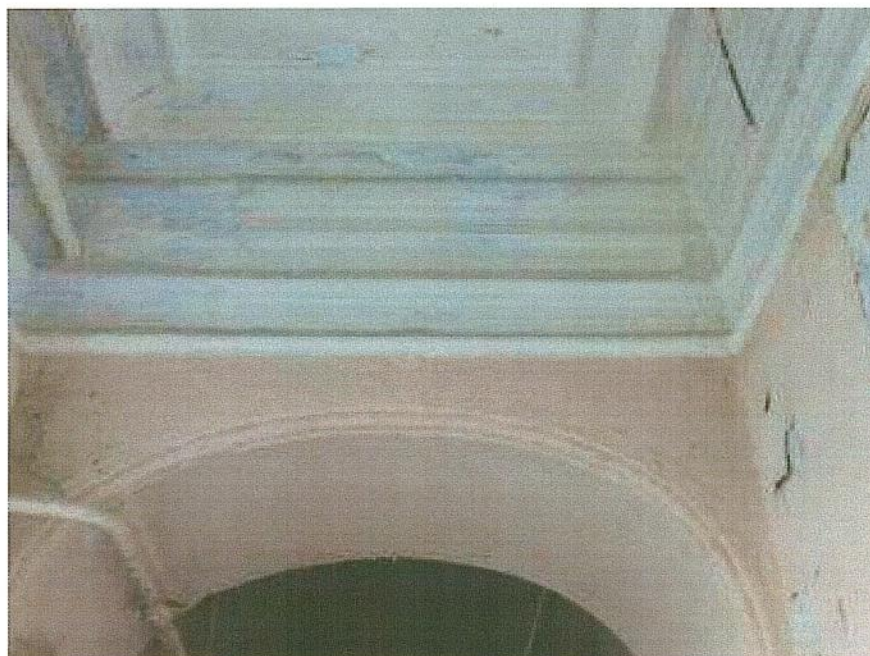


Тяги в интерьерах



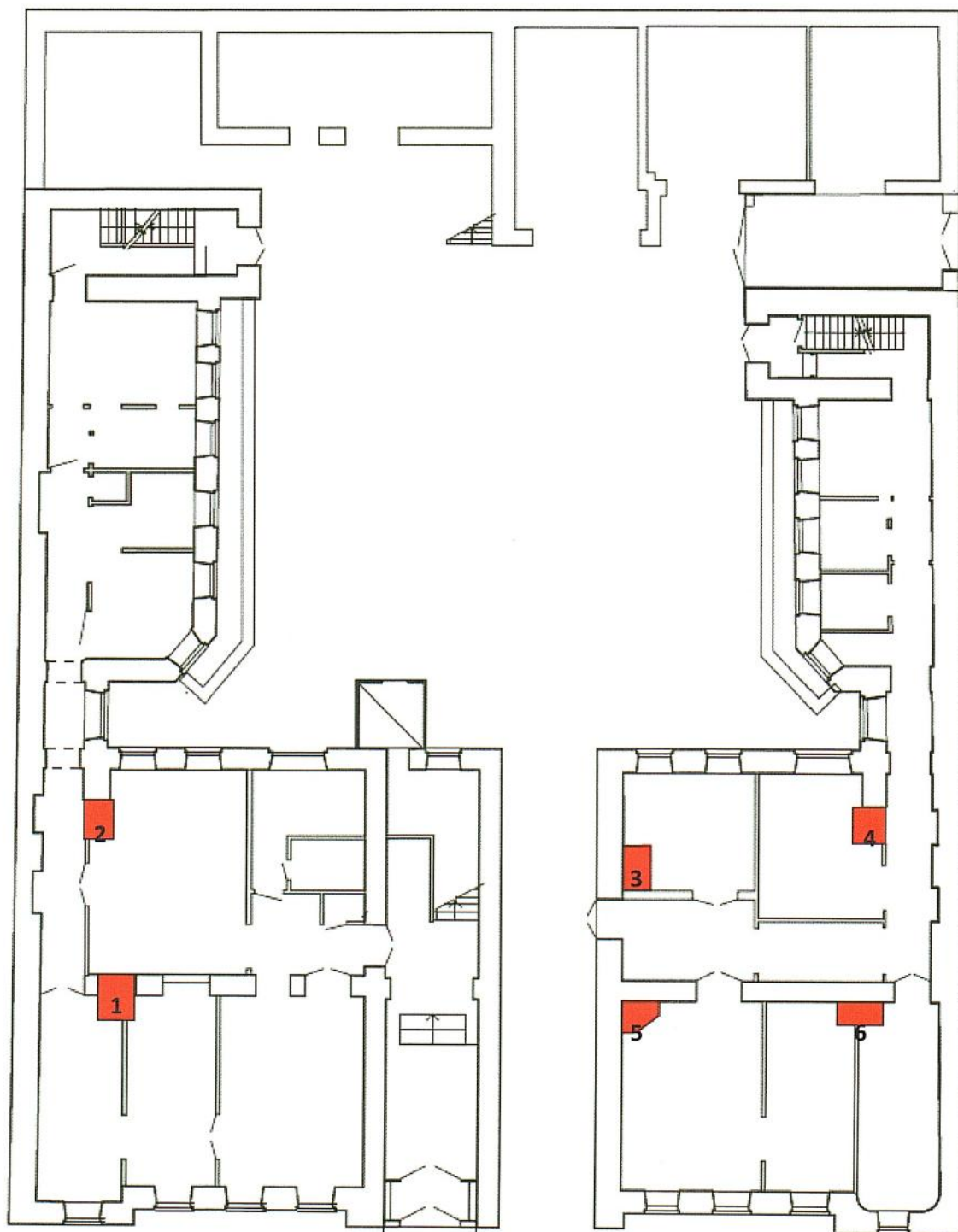


Тяги в интерьерах



Тяги в коридорах

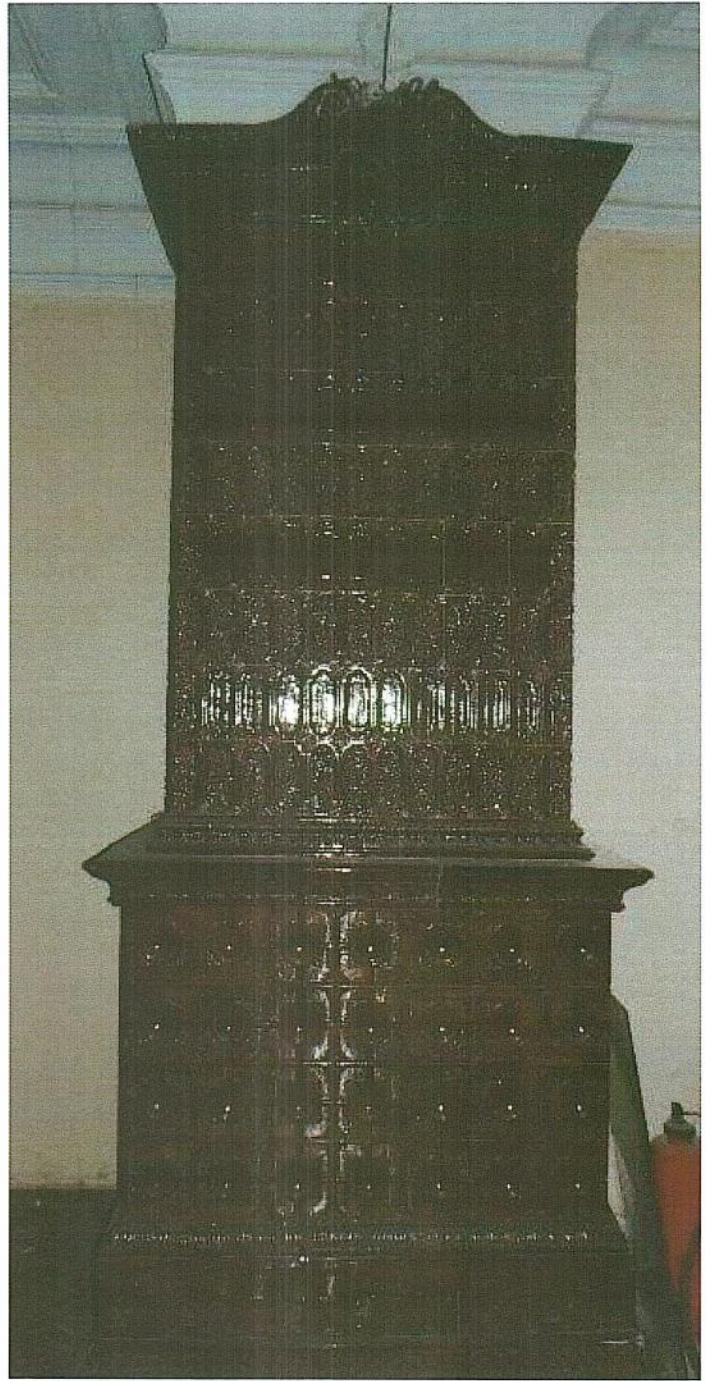
9.5 Печи с фурнитурой и облицовкой (9.5):



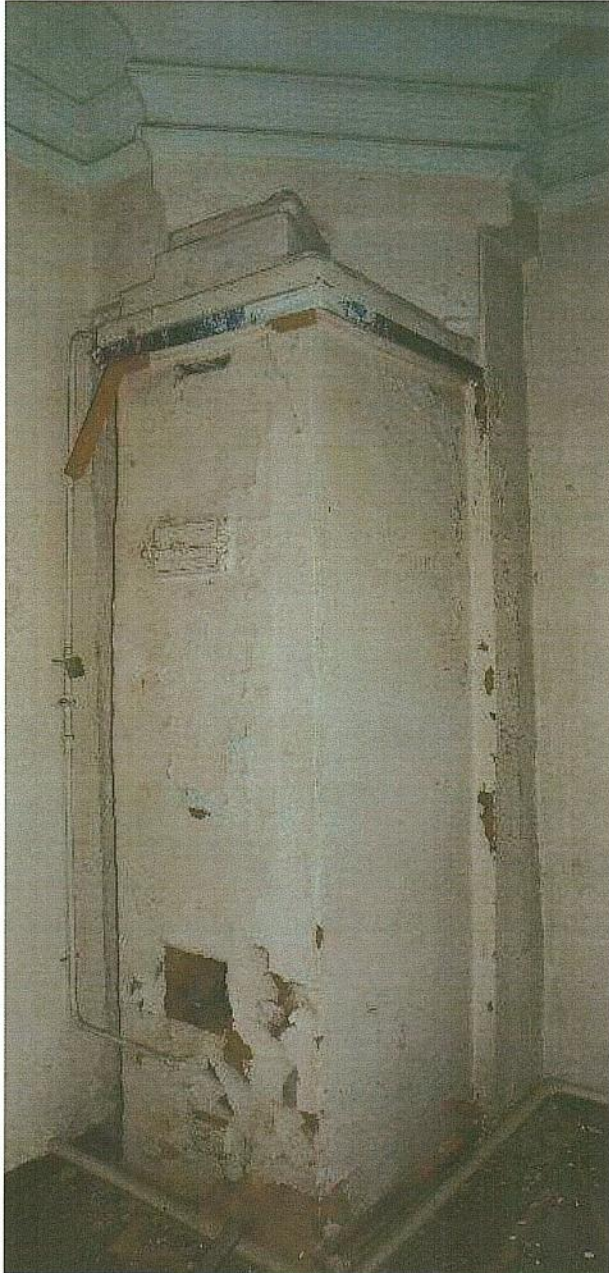
План печей 1 этажа



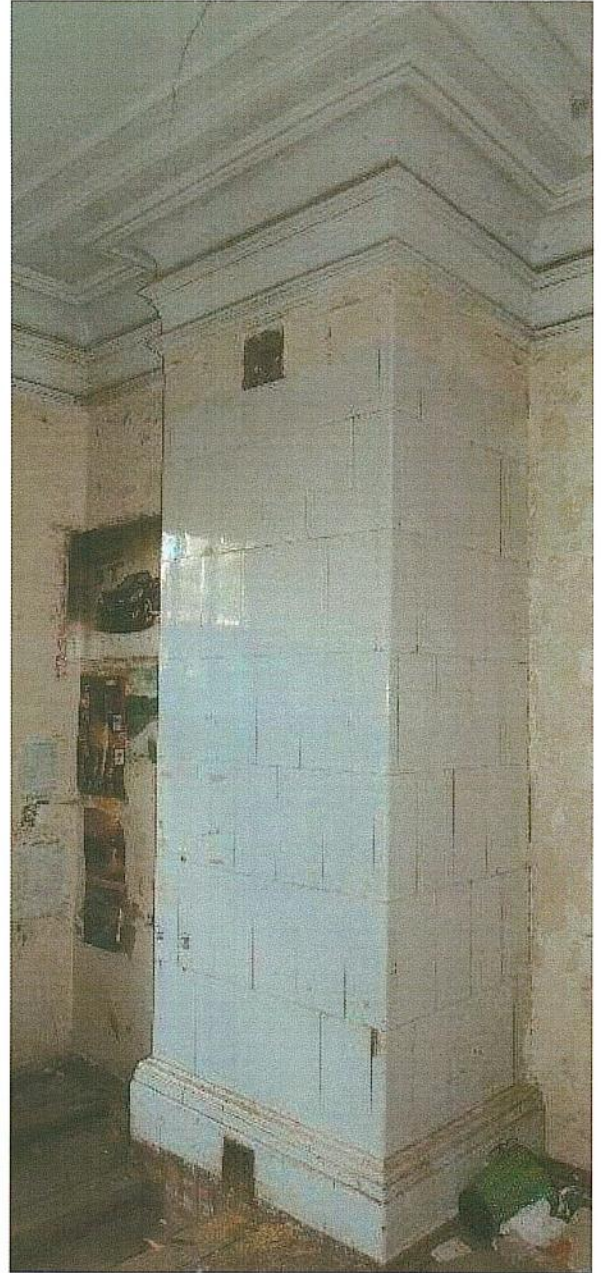
№1



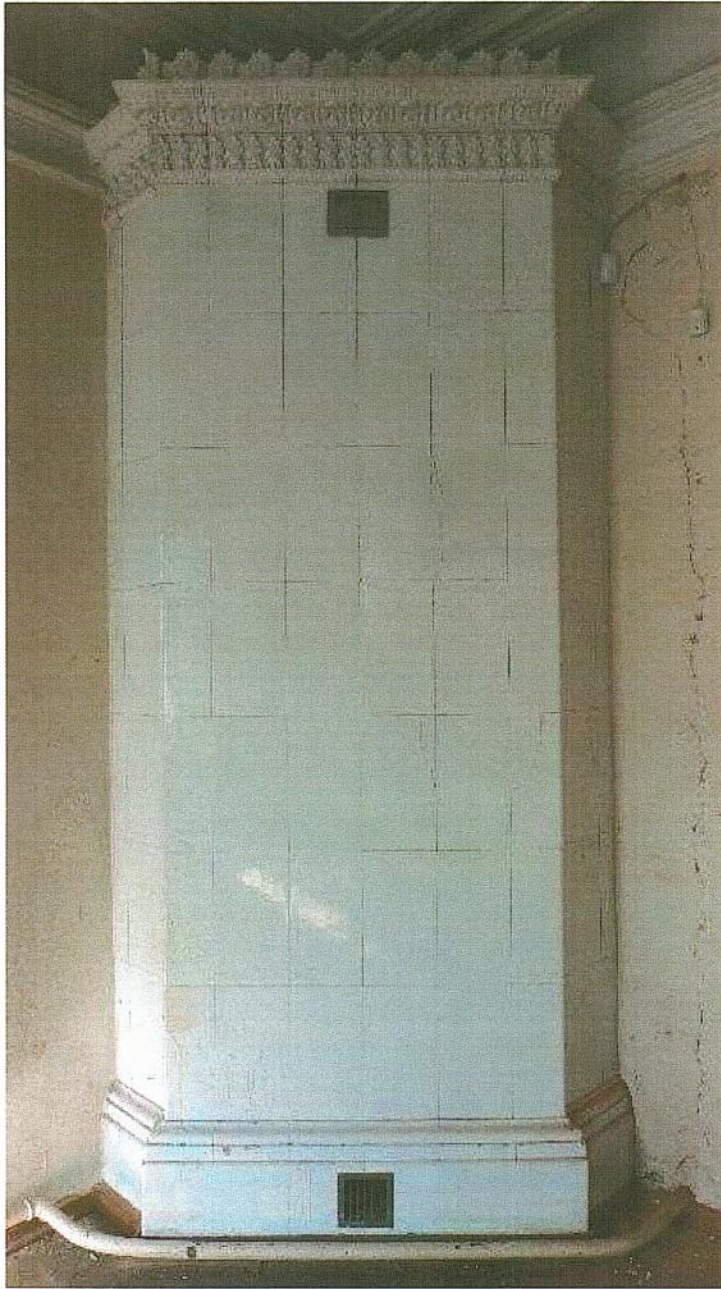
№2



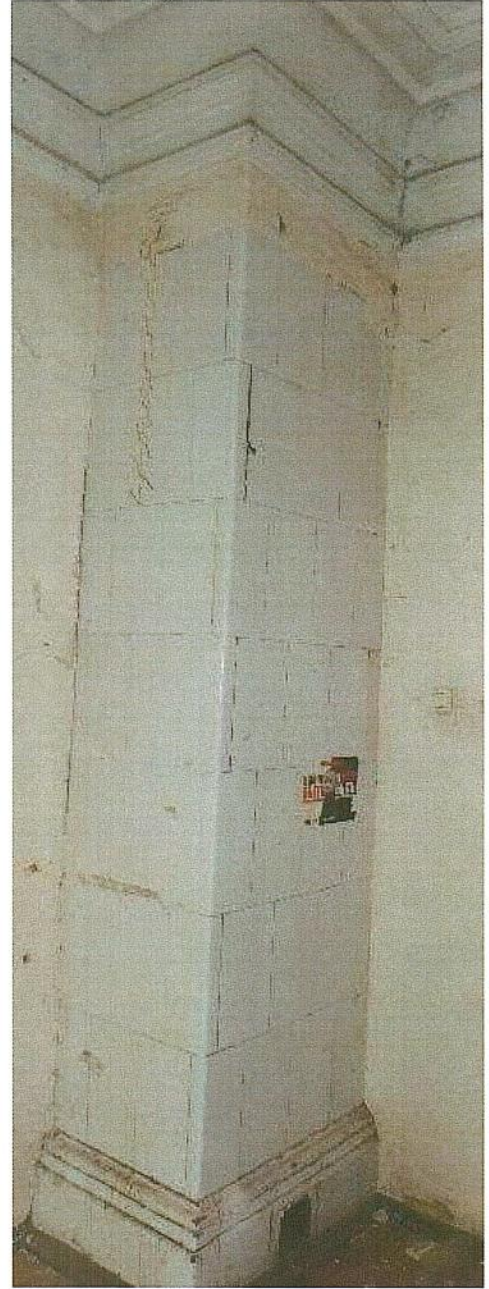
№3



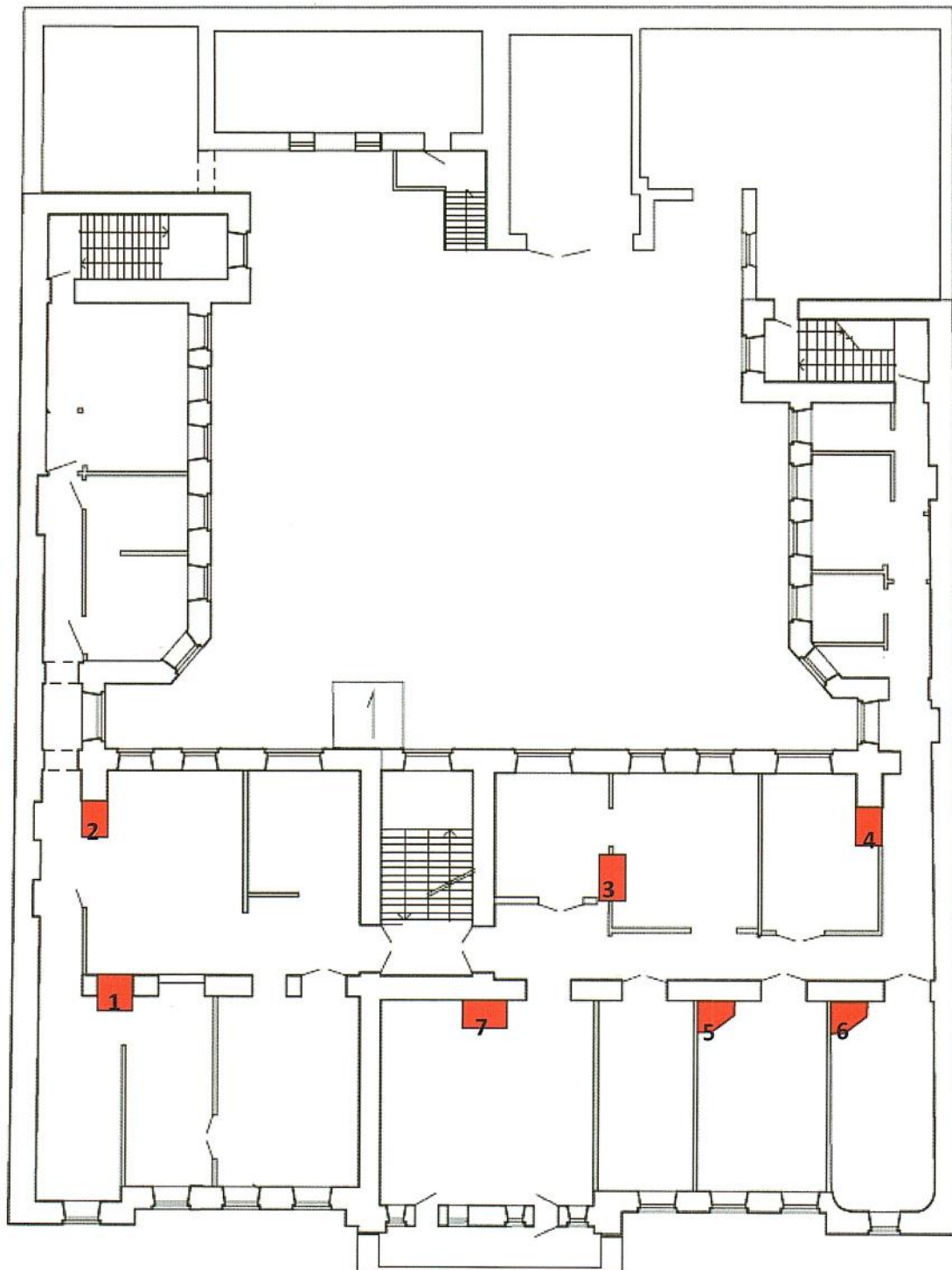
№4



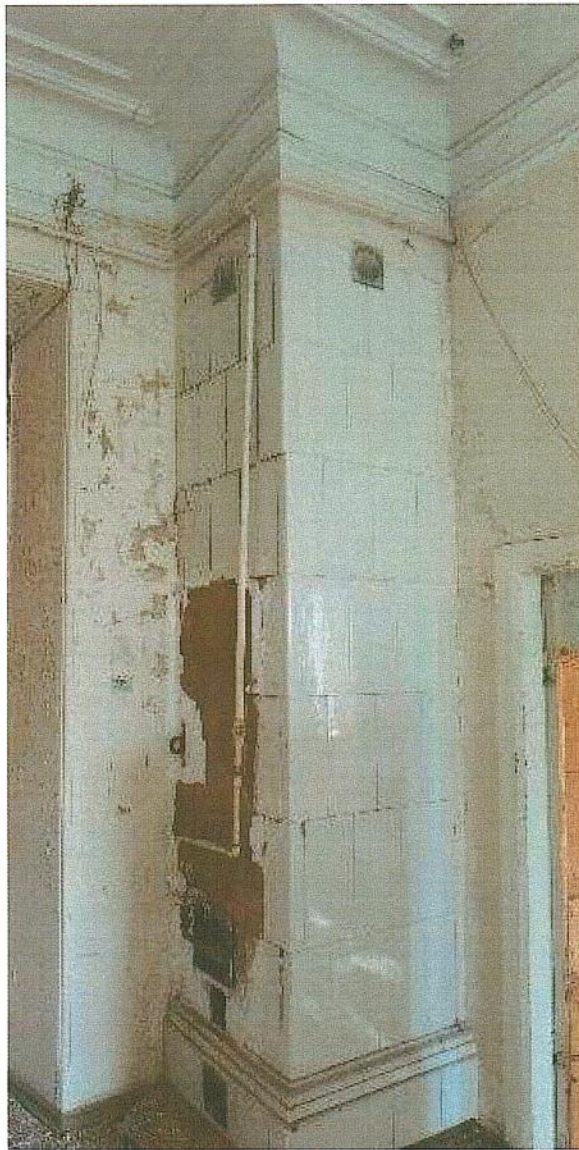
№5



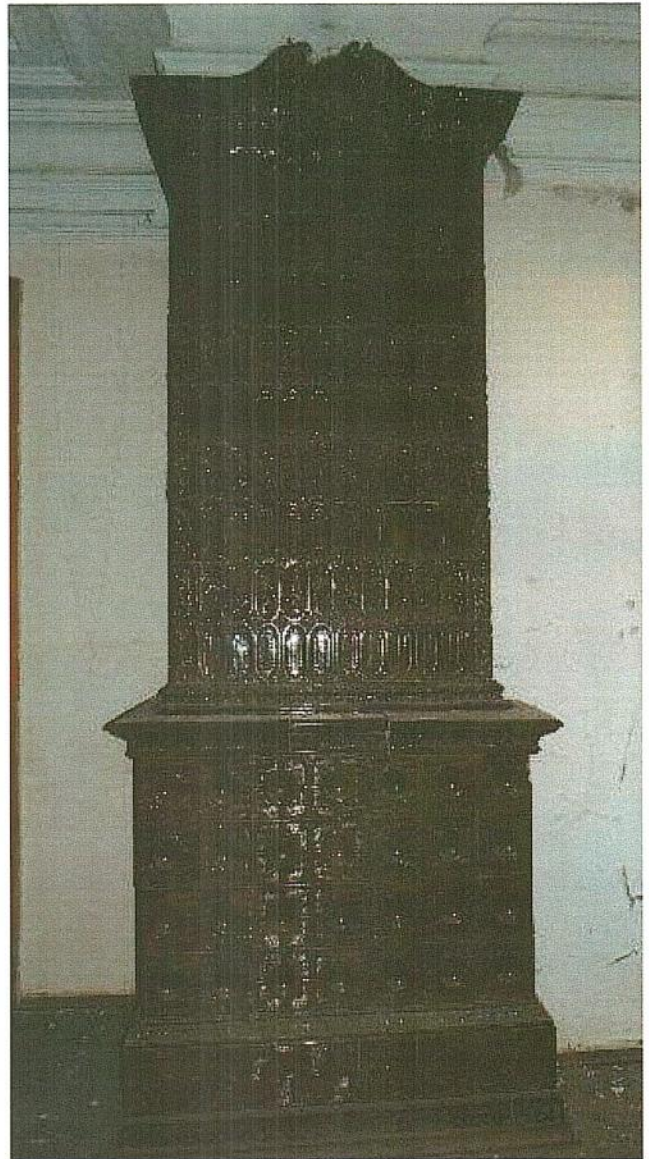
№6



План печей 2 этажа



№1

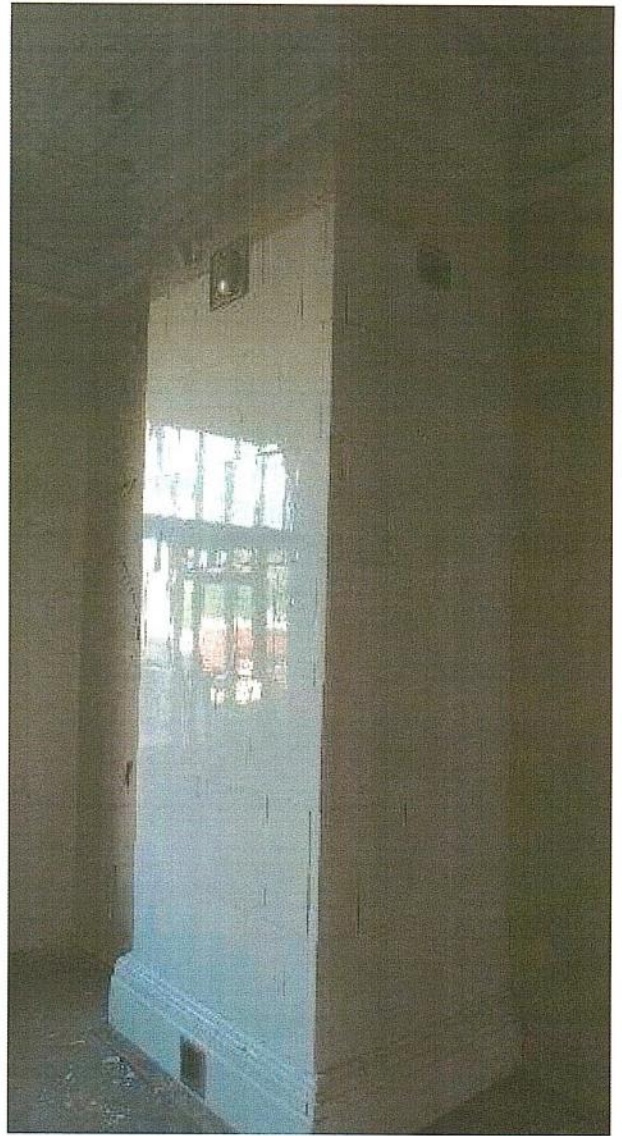


№2

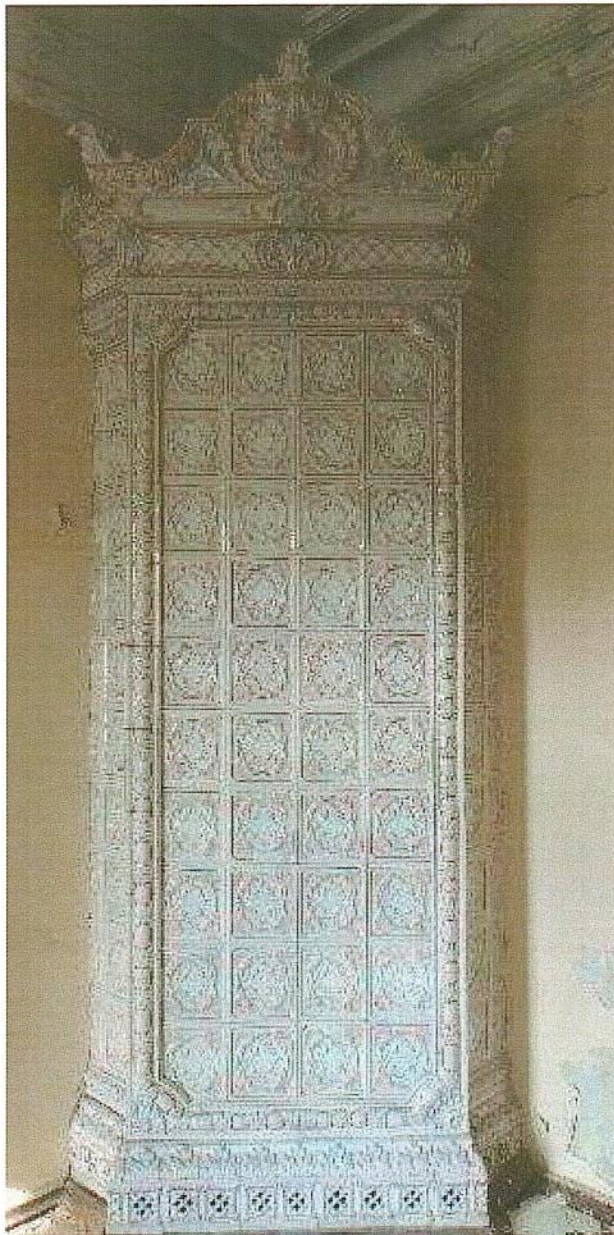




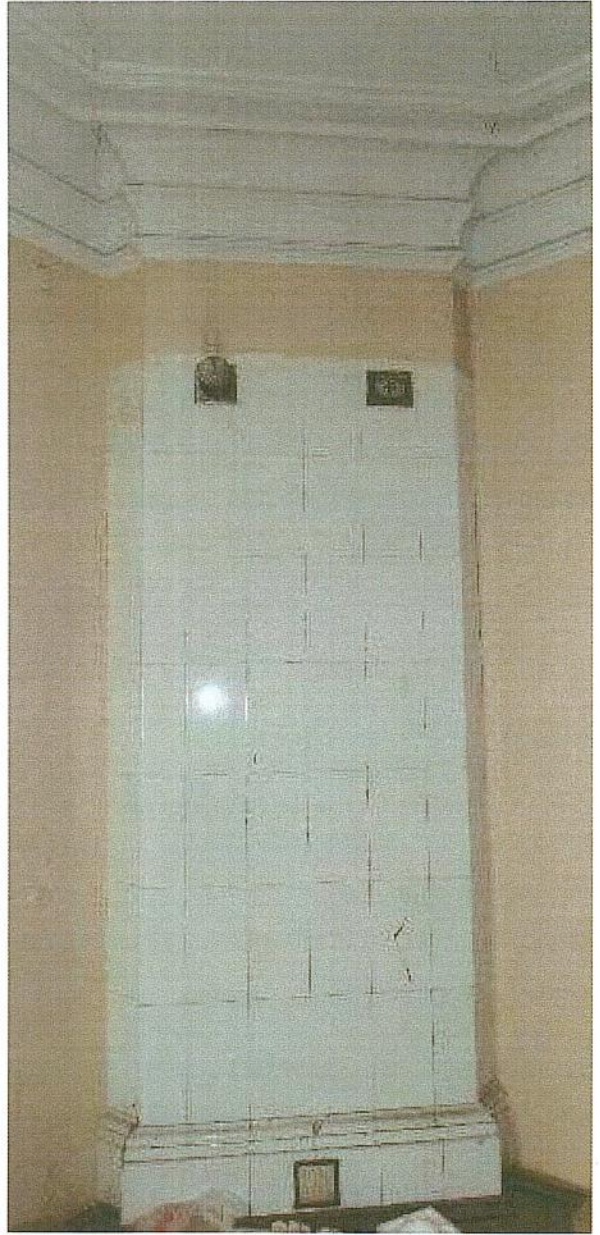
№3



№4



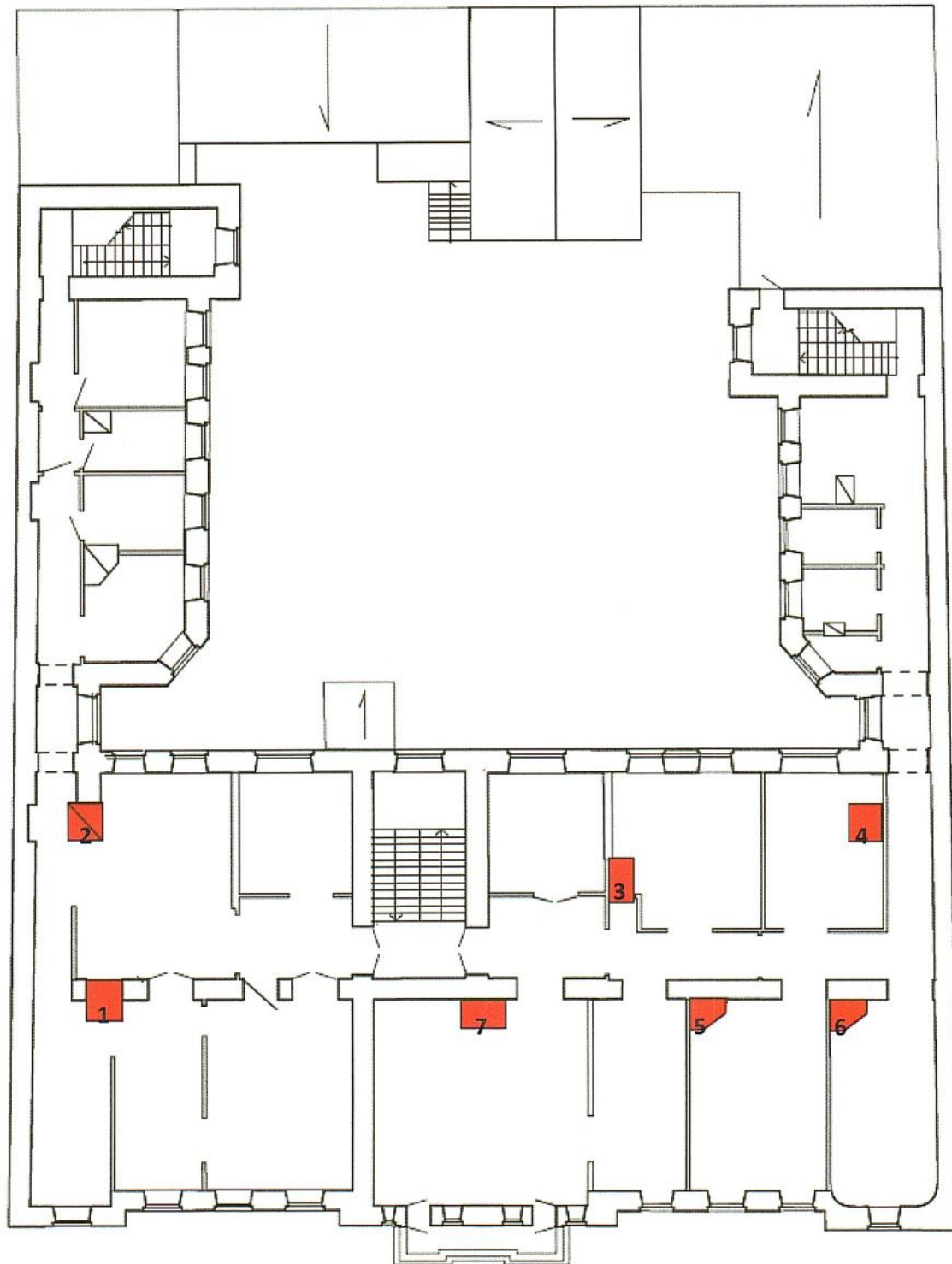
№5



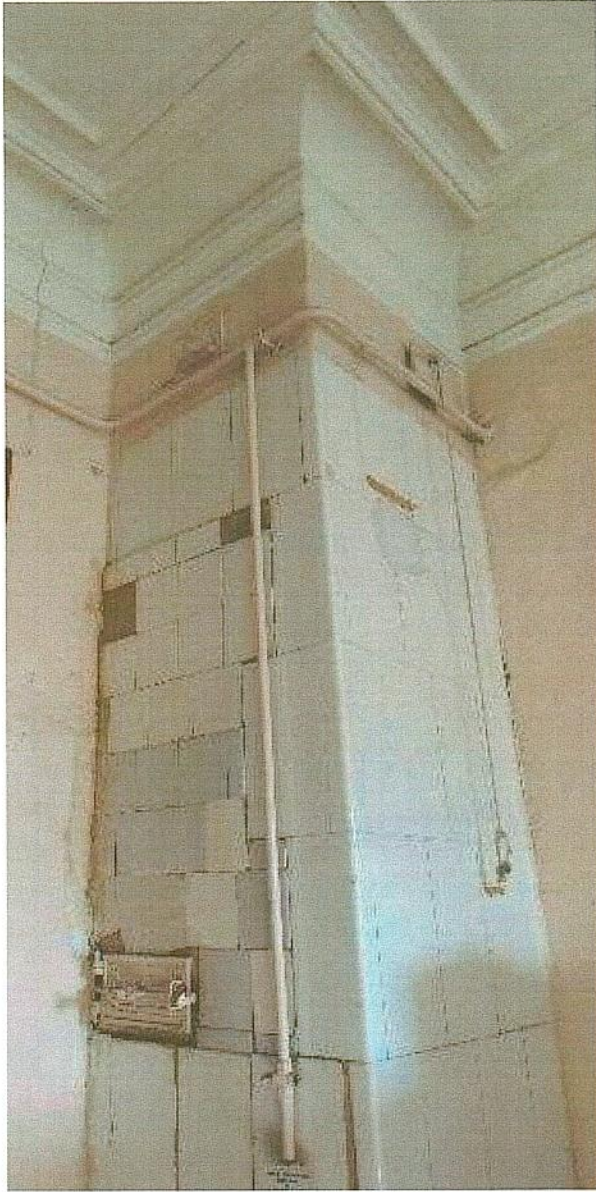
№6



№7



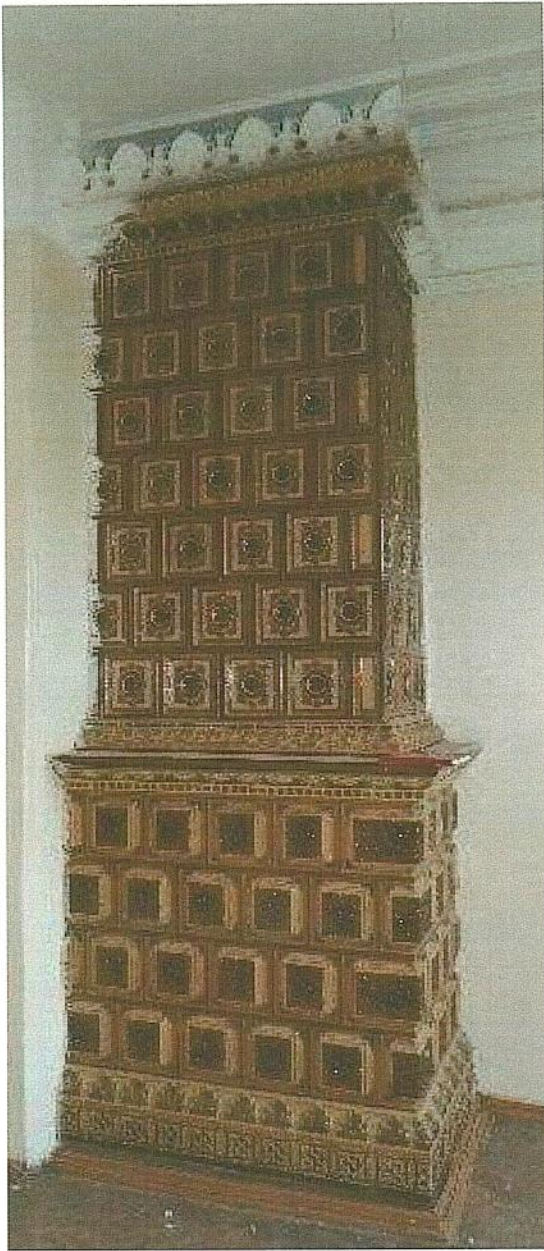
План печей 3 этажа



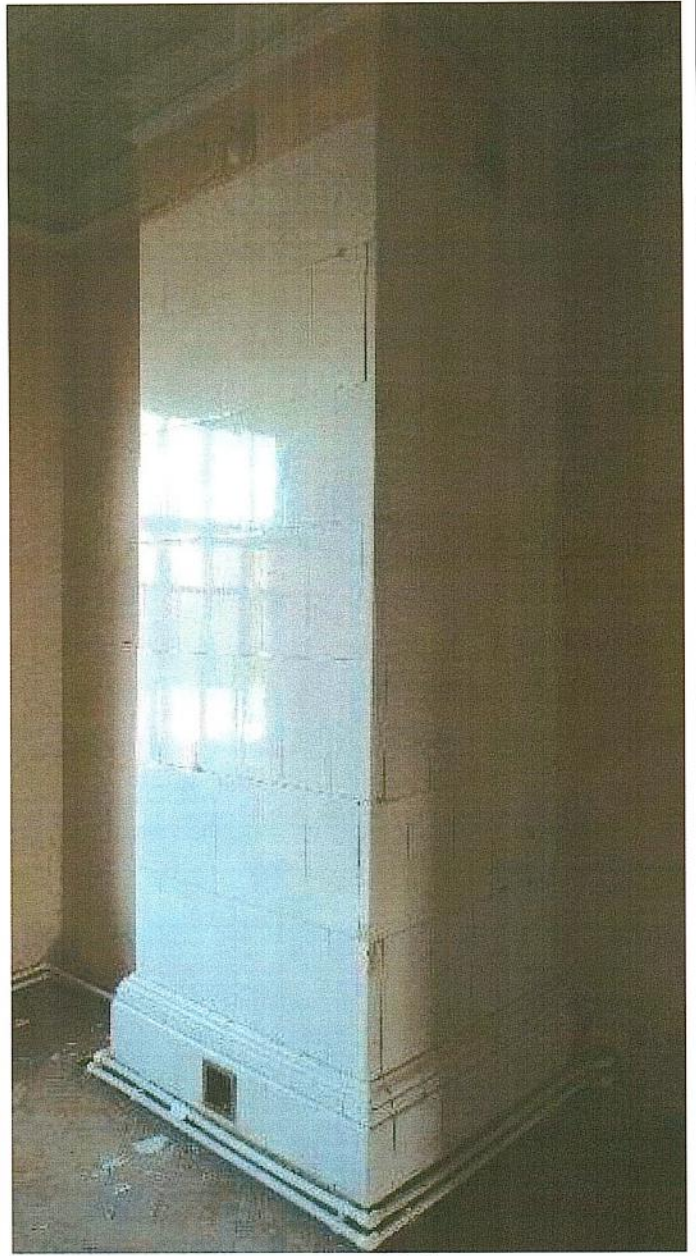
№1



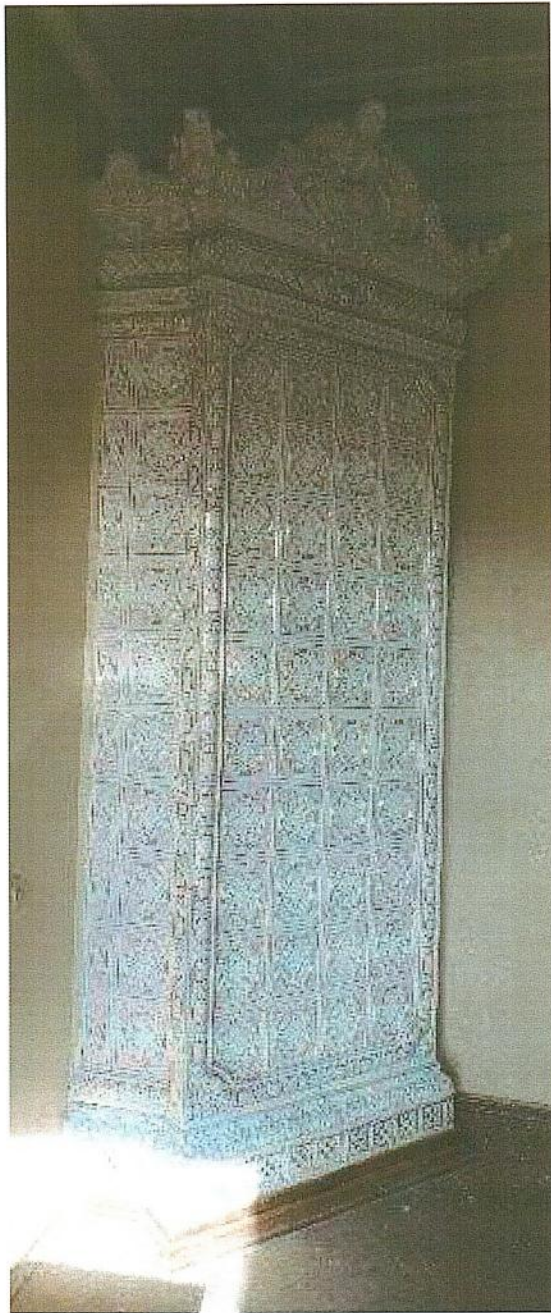
№2



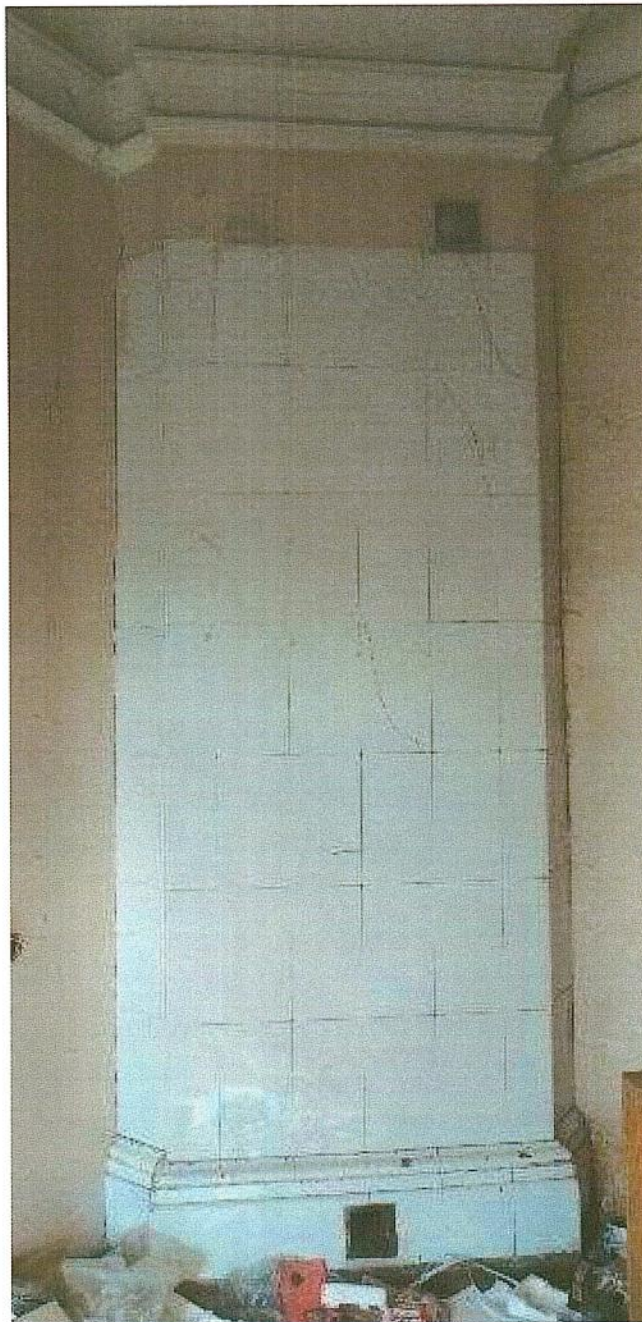
№3



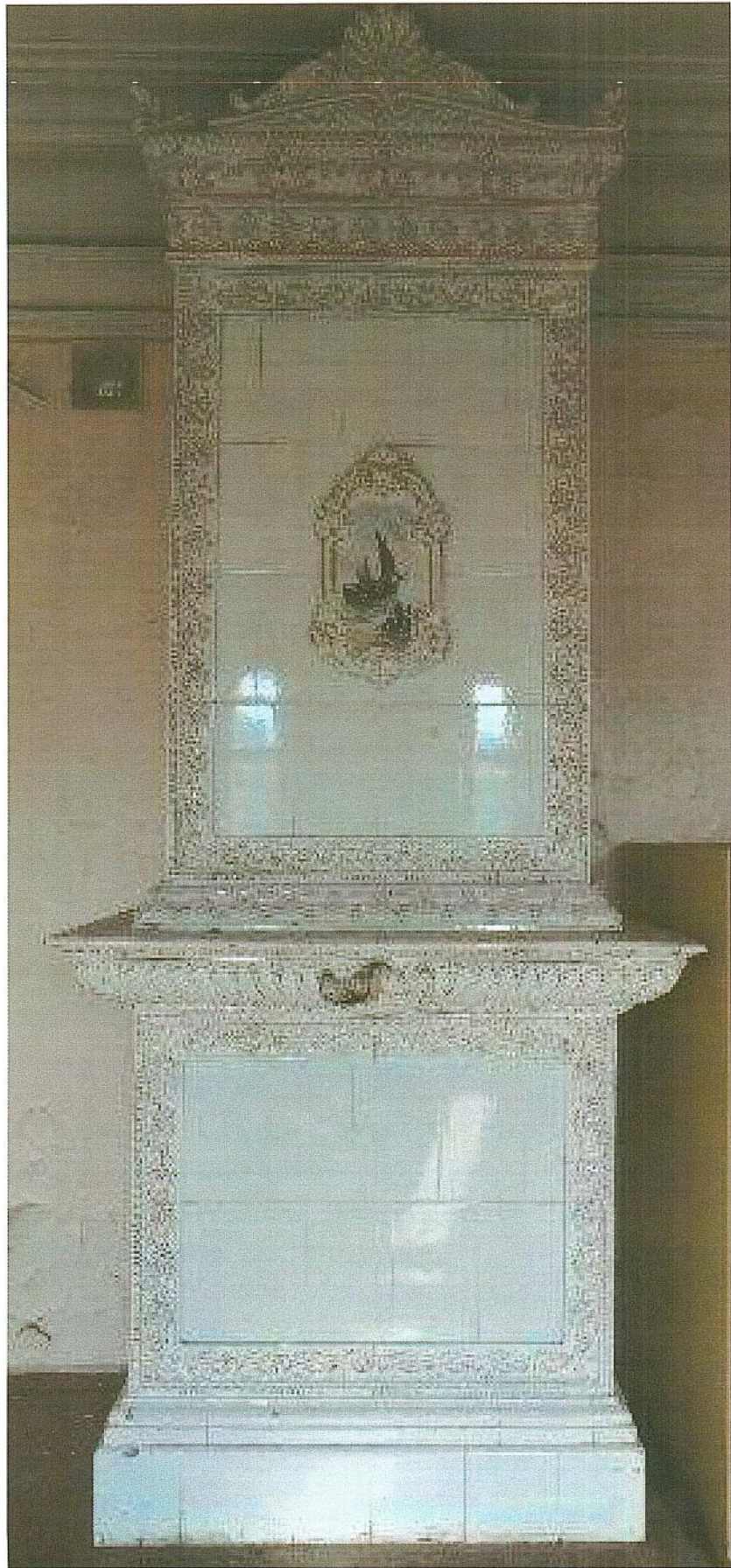
№4



№5



№6



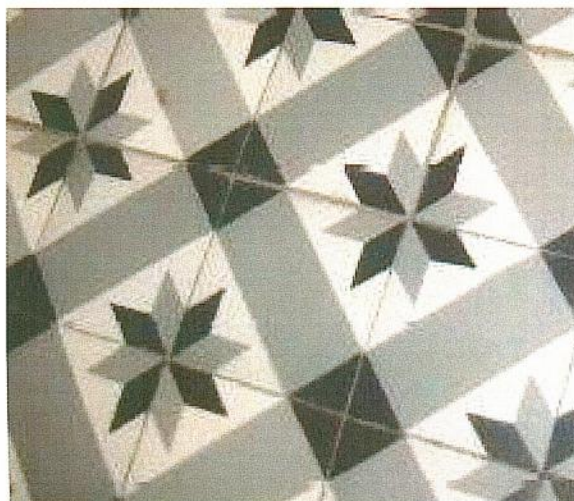
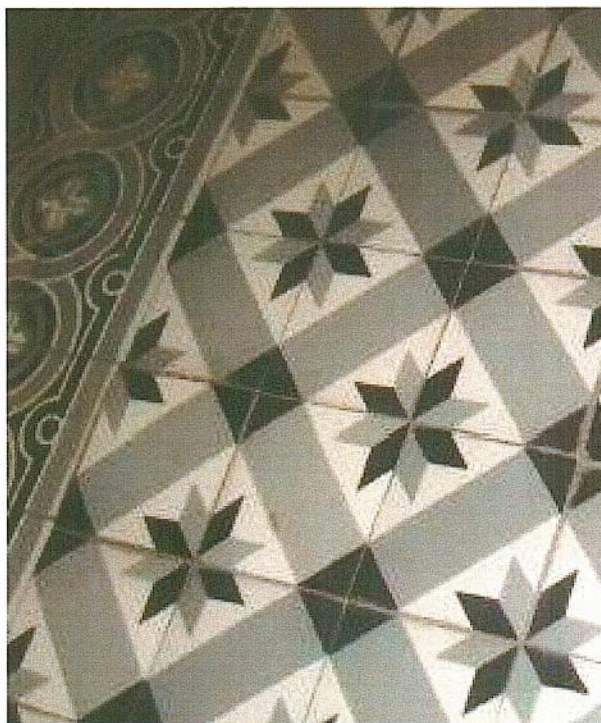
№7



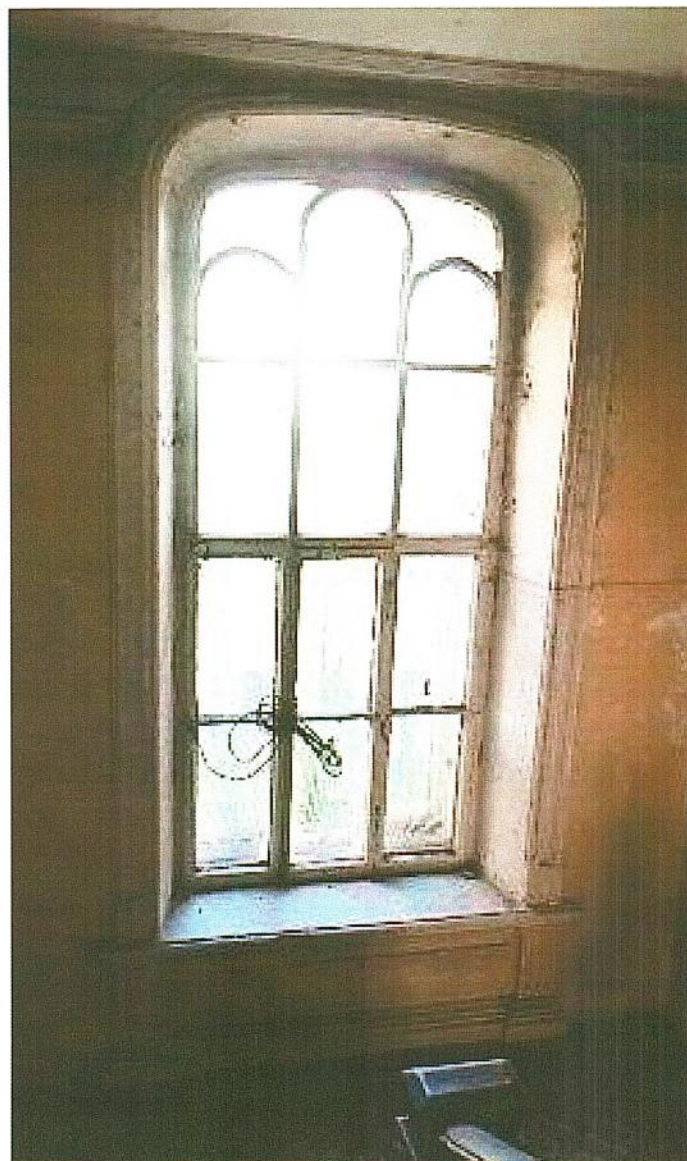
9.6 Характер покрытия пола – паркет (материал – дуб, рисунок укладки) (9.6):



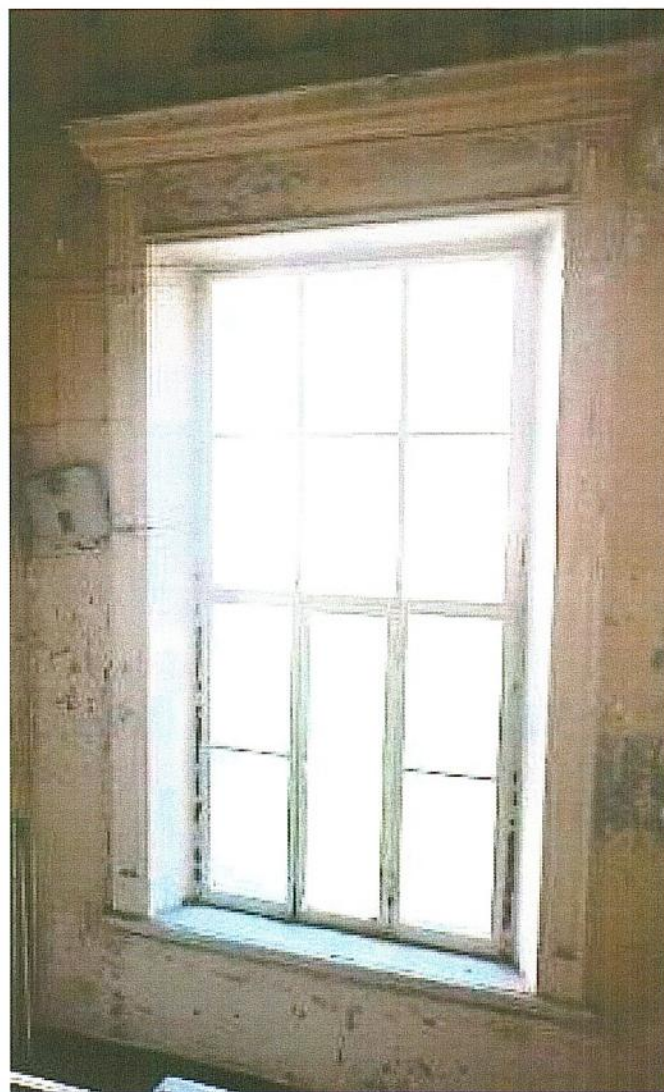
9.8 Плитка напольная орнаментально-цветная метлахская (керамика) (9.7):



9.9 Декоративное убранство лестничных клеток центральной лестницы (6.8):



Убранство окна лестничной клетки между 1 и 2 этажами



Убранство окна лестничной клетки между 2 и 3 этажами

10 Историческая конфигурация, габариты, геометрия и конструктивное решение крыши, габариты и геометрия дымоходных и вентиляционных труб; материал покрытия кровли – листовое железо:



