



ПРИКАЗ

17.02.2020

БОЕРЫК

№ 30-17

Об утверждении предмета охраны объекта культурного наследия местного (муниципального) «Питейный дом», XVIII век, входящего в состав объекта культурного наследия местного (муниципального) значения «Хлебный базар. Комплекс», конец XVIII века–начало XIX века, расположенного по адресу: Республика Татарстан, город Казань, улица Профсоюзная, дом 18

В соответствии с Федеральным законом от 25 июня 2002 года № 73–ФЗ «Об объектах культурного наследия (памятниках истории и культуры) народов Российской Федерации», постановлением Кабинета Министров Республики Татарстан от 12 июля 2018 г. № 565 «О Комитете Республики Татарстан по охране объектов культурного наследия», **приказываю:**

1. Утвердить предмет охраны объекта культурного наследия местного (муниципального) «Питейный дом», XVIII век, входящего в состав объекта культурного наследия местного (муниципального) значения «Хлебный базар. Комплекс», конец XVIII века–начало XIX века, расположенного по адресу: Республика Татарстан, город Казань, улица Профсоюзная, дом 18, согласно приложению к настоящему приказу.

2. Контроль за исполнением настоящего приказа оставляю за собой.

Председатель

И.Н. Гушин

Приложение
к приказу Комитета
Республики Татарстан
по охране объектов
культурного наследия
от «___» _____ №


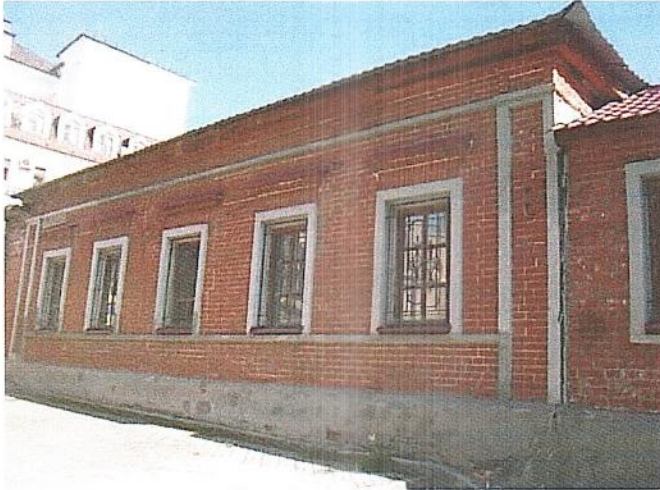
ПРЕДМЕТ ОХРАНЫ

объекта культурного наследия местного (муниципального) «Питейный дом», XVIII век, входящего в состав объекта культурного наследия местного (муниципального) значения «Хлебный базар. Комплекс», конец XVIII века – начало XIX века, расположенного по адресу: Республика Татарстан, город Казань, улица Профсоюзная, дом 18.

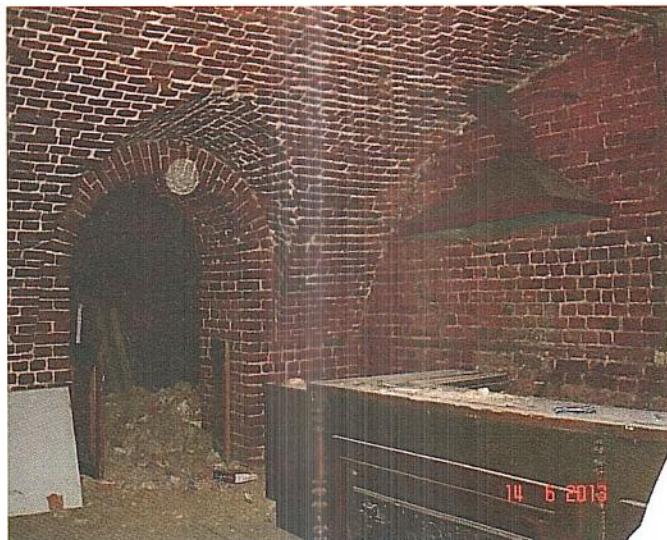
- местоположение здания и композиционные характеристики в структуре сооружений комплекса Хлебного базара (вытянут вглубь участка, торцом выходит на красную линию ул. Профсоюзная, расположено ниже отметки тротуара ул. Профсоюзной);
- объемно–планировочная структура одноэтажного здания с подвалом;
- конструктивная схема здания: подлинные кирпичные стены, кирпичные своды с арочными проемами, кирпичные перемычки;
- конфигурация, геометрия и габариты крыши здания – вальмовая крыша, материал кровли – листовое железо;
- композиция и архитектурное решение фасадов;
- архитектурные детали фасадов, оконных и дверных проемов;
- выделение цоколя;
- пилястры с филенками по углам здания;
- обрамление оконных проемов с сандриками; тяги;
- гурты; гладкий фриз и карниз с небольшим выносом;
- отделка и декоративное убранство фасадов: керамический кирпич с оштукатуренными декоративными элементами: тяги, гурты, обрамления.
- геометрия оконных заполнений, материал оконных заполнений – дерево.

Таблица предмета охраны

объекта культурного наследия местного (муниципального) «Питейный дом», XVIII век, входящего в состав объекта культурного наследия местного (муниципального) значения «Хлебный базар. Комплекс», конец XVIII века–начало XIX века, расположенного по адресу: Республика Татарстан, город Казань, улица Профсоюзная, дом 18.

№	Предмет охраны	Фотофиксация основных элементов/графические материалы
1.	Местоположение здания и композиционные характеристики в структуре сооружений комплекса Хлебного базара (вытянут вглубь участка, торцом выходит на красную линию ул. Профсоюзная, расположено ниже отметки тротуара ул. Профсоюзной).	 A photograph showing the exterior of a red brick building with a tiled roof. The building is situated on a street corner. A date stamp in the bottom right corner of the photo reads '14 6 2013'.
2.	Объемно–планировочная структура одноэтажного здания с подвалом.	 A photograph showing the side facade of the red brick building. It features several windows with white frames and a grey concrete base. The building is set against a clear blue sky.

3. Конструктивная схема здания: подлинные кирпичные стены, кирпичные своды с арочными проемами, кирпичные перемычки.


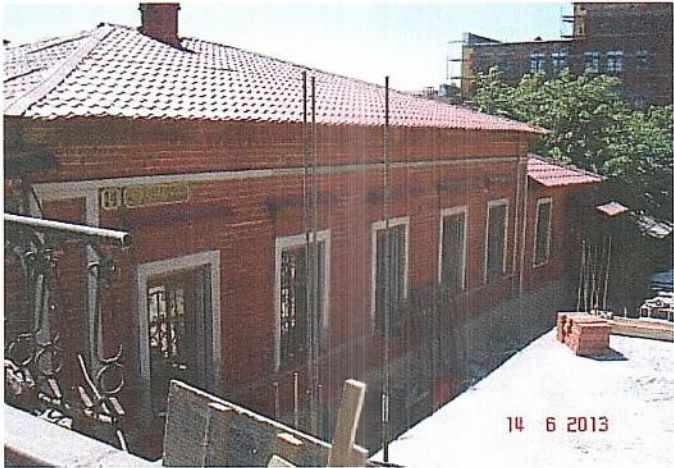



4. Конфигурация, геометрия и габариты крыши здания — вальмовая крыша, материал кровли — листовое железо



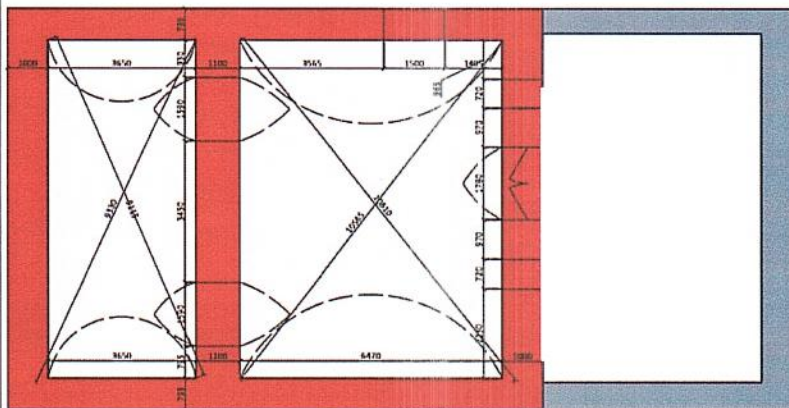
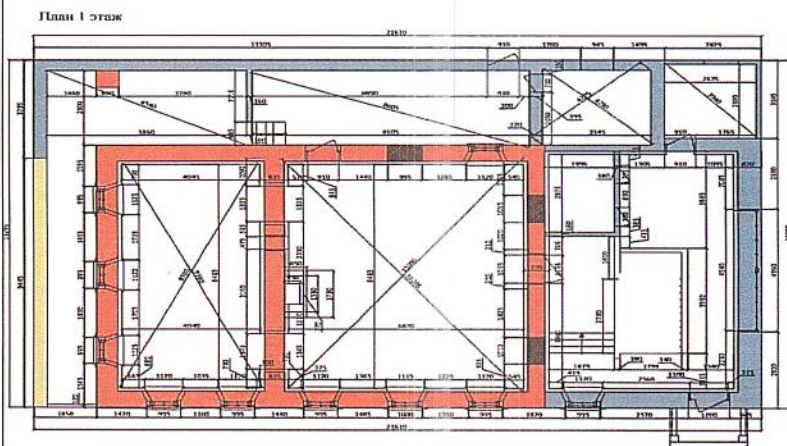
5. Композиция и архитектурное решение фасадов; — архитектурные детали фасадов, оконных и дверных проемов; — выделение цоколя



<p>6.</p>	<p>– пилястры с филенками по углам здания; – обрамление оконных проемов с сандриками; тяги;</p>	
<p>7.</p>	<p>Гурты; гладкий фриз и карниз с небольшим выносом; – отделка и декоративное убранство фасадов: керамический кирпич с оштукатуренными декоративными элементами: тяги, гурты, обрамления.</p>	
<p>8.</p>	<p>Геометрия оконных заполнений, материал оконных заполнений – дерево.</p>	

9.

Картограмма перестроек объекта культурного наследия местного (муниципального) «Питейный дом», XVIII век, входящего в состав объекта культурного наследия местного (муниципального) значения «Хлебный базар. Комплекс», конец XVIII века–начало XIX века



- Подлинные стены подвала, кладка XVIII и XIX веков
- Подлинные стены 1-го этажа, кладка XIX века
- Подпорная стенка ул. Прфсоюзной
- Стены пристроя, конец XX века (не являются предметом охраны)