



ПРИКАЗ

17.01.2020

БОЕРЫК

№ 3-17

Об утверждении предмета охраны объекта культурного наследия местного (муниципального) значения «Дом К. Григорьева», первая половина XIX века, 1859 г., расположенного по адресу: Республика Татарстан, г. Казань, ул. Баумана д.58

В соответствии с Федеральным законом от 25 июня 2002 года № 73-ФЗ «Об объектах культурного наследия (памятниках истории и культуры) народов Российской Федерации», постановлением Кабинета Министров Республики Татарстан от 12 июля 2018 г. № 565 «О Комитете Республики Татарстан по охране объектов культурного наследия», **приказываю:**

1. Утвердить предмет охраны объекта культурного наследия местного (муниципального) значения «Дом К. Григорьева», первая половина XIX века, 1859 г., расположенного по адресу: Республика Татарстан, г. Казань, ул. Баумана д.58, согласно приложению №1 к настоящему приказу.

2. Контроль за исполнением настоящего приказа оставляю за собой.

Председатель

И.Н. Гушин

## ПРЕДМЕТ ОХРАНЫ

объекта культурного наследия местного (муниципального) значения  
«Дом К. Григорьева», первая половина XIX века, 1859 г., расположенного по  
адресу: Республика Татарстан, г. Казань, ул. Баумана д.58.

1. Градостроительное положение в планировочной структуре города – главный фасад формирует красную линию застройки по ул. Баумана.
2. Объемно–пространственная композиция: вытянутое вглубь двора здание с более высоким дворовым объемом зрительного зала. Утраченный объем зрительного зала.
3. Крыша (форма и материал конструкций и покрытия): габариты и исторические отметки кровли сложной формы, покрытие кровельное железо.
4. Дверные и оконные столярные заполнения: материалы оконного и дверного заполнения – деревянные рамы со светопрозрачным заполнением, деревянные двери.
5. Композиция и архитектурно–художественное оформление фасадов (форма, материал и расположение окон, дверей, декоративных элементов):
  - композиция главного фасада в 7 оконных осей, акцентированного аттиком с четырьмя пилястрами и треугольным фронтоном;
  - оконные и дверные проемы прямоугольной формы, оформление первого этажа рустами с замковыми камнями над оконными и дверными проемами;
  - карниз и профилированная междуэтажная тяга, декоративные архитектурные элементы: навес над 3–мя входными дверями в плоском ризалите; по оси фасада плоский портик с 4–мя ионическими пилястрами, архитрав на уровне карниза, фриз с кессонами и лепными медальонами по осям пилястр;
  - завершение портика фронтоном, тимпан с лепниной с советской символикой;
  - три оконных проема портика с сандриками, лепными кронштейнами, полочками и балясинами в подоконных нишах;
  - раскреповка широкими лопатками по углам боковых стен с кессонами с геральдической лепниной и маскаронами;
  - надоконные кессоны с геральдической лепниной, в зоне портика – маскароны;
  - профилированные наличники с прямоугольным сандриками бокового фасада (утрачены);

– оформление кирпичного неоштукатуренного фасада зрительного зала пилястрами, тягами из профилированного кирпича, поясом по фризу, имитирующим триглифы, с прямоугольными проемами в арочном оформлении с замковыми камнями (сохранился фрагмент).

6. Конструктивные элементы:

– конструктивная схема здания;  
– парадная 3х маршевая лестница;  
– подлинные несущие кирпичные стены, характер устройства плоских перекрытий.



7. Внутреннее убранство:

– интерьер фойе: двухчастное решение потолка, разделенного профилированной балкой, характер оформления потолка профилированными тягами, псевдотрехцентровой арочный проем между бывшими вестибюлями и фойе;

– декоративное убранство лестничного узла: барельеф, выходящий на промежуточную лестничную площадку центральной лестницы;

– характер декоративного убранства потолка – профилированные тяги, декорированные овами, кессонированный пояс по периметру стены с декоративными вставками в виде розеток с растительным орнаментом и скошенными зубчиками, потолочные розетки с растительным орнаментом, декорирование профилированными тягами перекрытия под площадкой центральной лестницы.

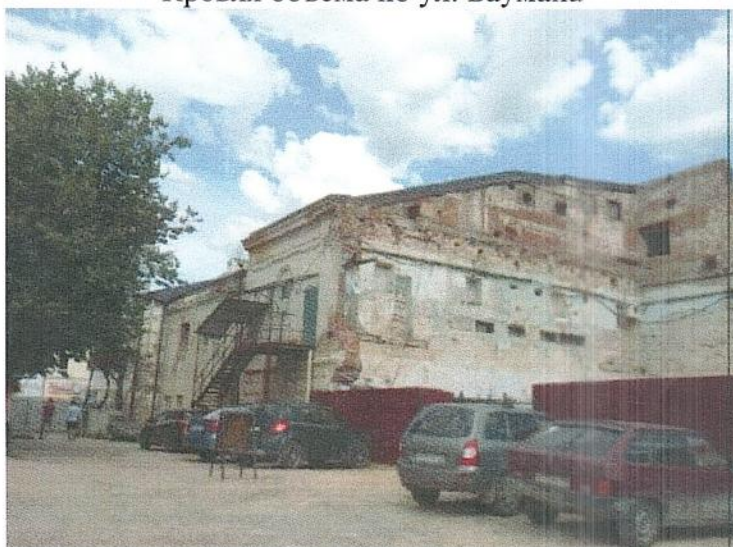
**Таблица предмета охраны**  
 объекта культурного наследия местного (муниципального) значения  
 «Дом К. Григорьева», первая половина XIX века, 1859 г., расположенного по  
 адресу: Республика Татарстан, г. Казань, ул. Баумана д.58.

№№	Фотофиксация основных элементов/графические материалы
1.	<p align="center">Ситуационный план.</p> 
2.	<p>Градостроительное положение в планировочной структуре города – главный фасад формирует красную линию застройки по ул. Баумана.</p> 
3.	<p>Объемно–пространственная композиция: вытянутое вглубь двора здание с более высоким дворовым объемом зрительного зала. Утраченный объем зрительного зала (см приложение № 1.1)</p>

4. Крыша (форма и материал конструкций и покрытия): габариты и исторические отметки кровли сложной формы, покрытие кровельное железо.



Кровля объема по ул. Баумана



Кровля зрительного зала

5. Дверные и оконные столярные заполнения: материалы оконного и дверного заполнения – деревянные рамы со светопрозрачным заполнением, деревянные двери.



Деревянные оконные рамы

6.

Композиция и архитектурно-художественное оформление фасадов (форма, материал и расположение окон, дверей, декоративных элементов): композиция главного фасада в 7 оконных осях, акцентированного аттиком с четырьмя пилястрами и треугольным фронтоном; оконные и дверные проемы прямоугольной формы, оформление первого этажа рустами с замковыми камнями над оконными и дверными проемами, карниз и профилированная междуэтажная тяга, декоративные архитектурные элементы: навес над 3-мя входными дверями в плоском ризалите; по оси фасада плоский портик с 4-мя ионическими пилястрами, архитрав на уровне карниза, фриз с кессонами и лепными медальонами по осям пилястр; завершение портика фронтоном, тимпан с лепниной с советской символикой; три оконных проема портика с сандриками, лепными кронштейнами, полочками и балясинами в подоконных нишах; раскреповка широкими лопатками по углам боковых стен с кессонами с геральдической лепниной и маскаронами; надоконные кессоны с геральдической лепниной, в зоне портика – маскароны; оформление кирпичного нештукатуренного фасада зрительного зала пилястрами, тягами из профилированного кирпича, поясом по фризу, имитирующим триглифы, с прямоугольными проемами в арочном оформлении с замковыми камнями.



Композиция главного фасада в 7 оконных осях, акцентированного аттиком с четырьмя пилястрами и треугольным фронтоном.



Оконные и дверные проемы прямоугольной формы, оформление первого этажа рустами с замковыми камнями над оконными и дверными проемами, балясинами в подоконных нишах 2-го этажа



Карниз, архитрав на уровне карниза, фриз с кессонами и лепными медальонами по осям пилястр Кессоны с геральдической лепниной и маскаронами



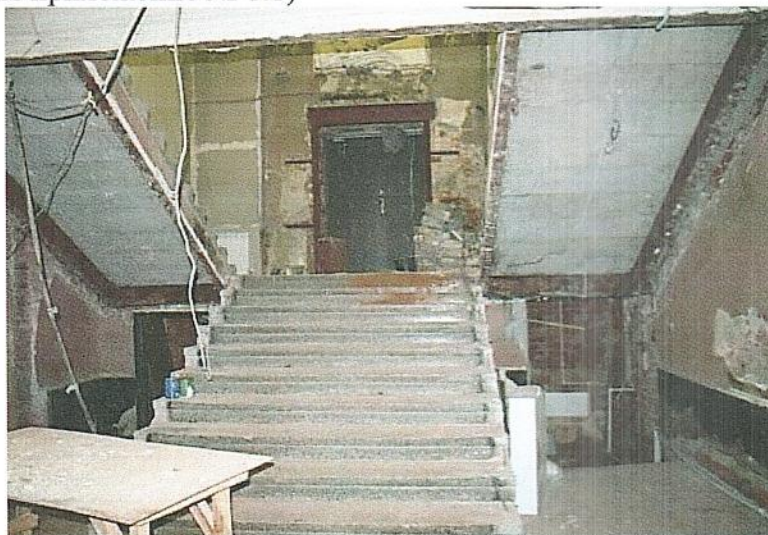
завершение портика фронтоном, тимпан с лепниной с советской символикой





Оформление кирпичного неоштукатуренного фасада зрительного зала пилястрами, тягами из профилированного кирпича, поясом по фризу, имитирующим триглифы, с прямоугольными проемами в арочном оформлении с замковыми камнями. (сохранившийся фрагмент)

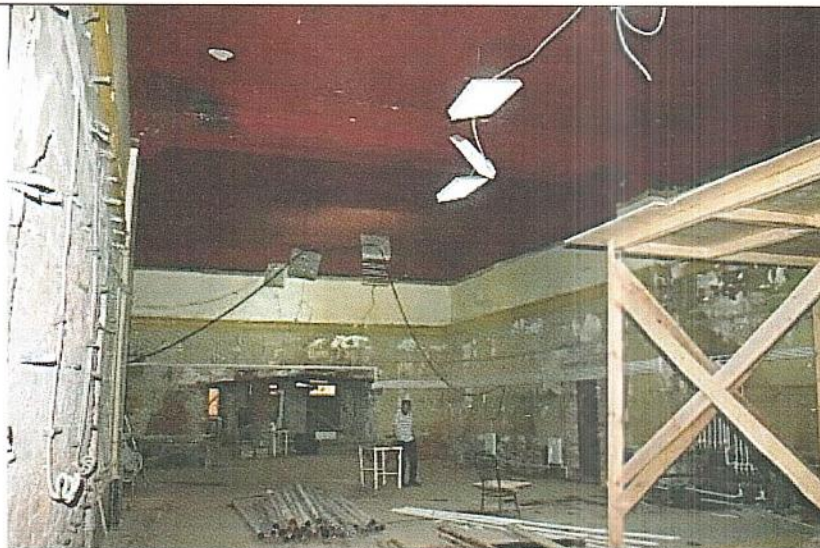
7. Конструктивные элементы: конструктивная схема здания; парадная 3х маршевая лестница; подлинные несущие кирпичные стены, характер устройства плоских перекрытий (см приложение № 1.1)



3-маршевая лестница (фото 2015 г)

8. Внутреннее убранство: интерьер фойе: двухчастное решение потолка, разделенного профилированной балкой, характер оформления потолка профилированными тягами, псевдотрехцентровой арочный проем между бывшими вестибюлями и фойе; декоративное убранство лестничного узла: барельеф, выходящий на промежуточную лестничную площадку центральной лестницы; характер декоративного убранства потолка – профилированные тяги, декорированные овами, кессонированный пояс по периметру стены с декоративными вставками в виде розеток с растительным орнаментом и скошенными зубчиками, потолочные розетки с растительным орнаментом, декорирование профилированными тягами перекрытия под площадкой центральной лестницы.

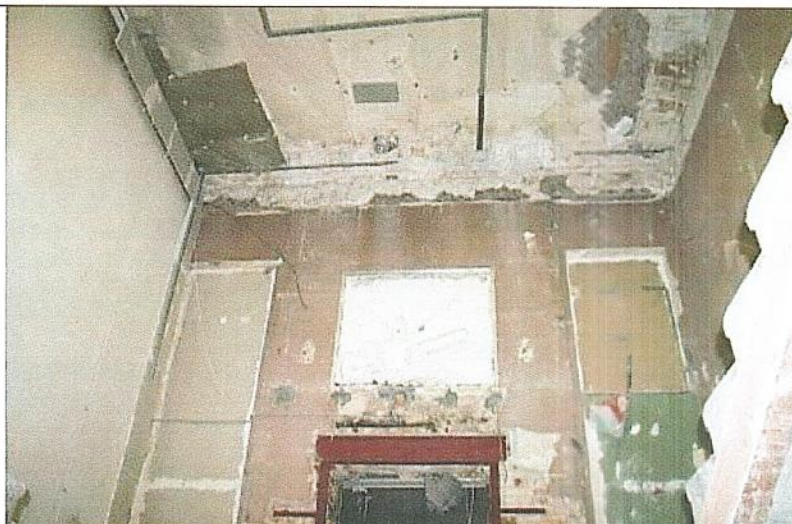




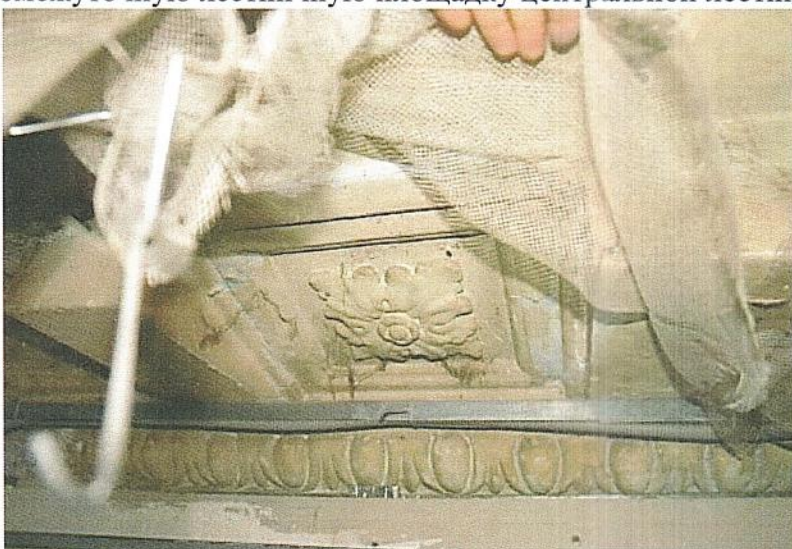
двухчастное решение потолка, разделенного профилированной балкой, характер оформления потолка профилированными тягами



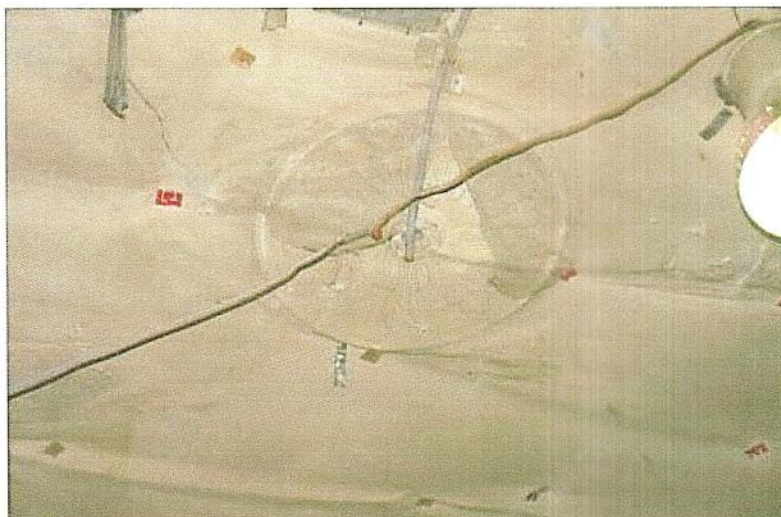
псевдотрехцентровой арочный проем между бывшими вестибюлями и фойе



декоративное убранство лестничного узла: барельеф, выходящий на промежуточную лестничную площадку центральной лестницы



характер декоративного убранства потолка – профилированные тяги, декорированные овами, кессонированный пояс по периметру стены с декоративными вставками







потолочные розетки с растительным орнаментом

Схема ценности и сохранности предмета охраны  
объекта культурного наследия местного (муниципального) значения  
«Дом К. Григорьева», первая половина XIX века, 1859 г., расположенного по  
адресу: Республика Татарстан, г. Казань, ул. Баумана д.58

Условные обозначения:

Капитальные стены:





-  XIX
-  (1908-1915 г.)
-  (1908-1915 г.) утраченные стены зала
-  1935 г. (советский период)

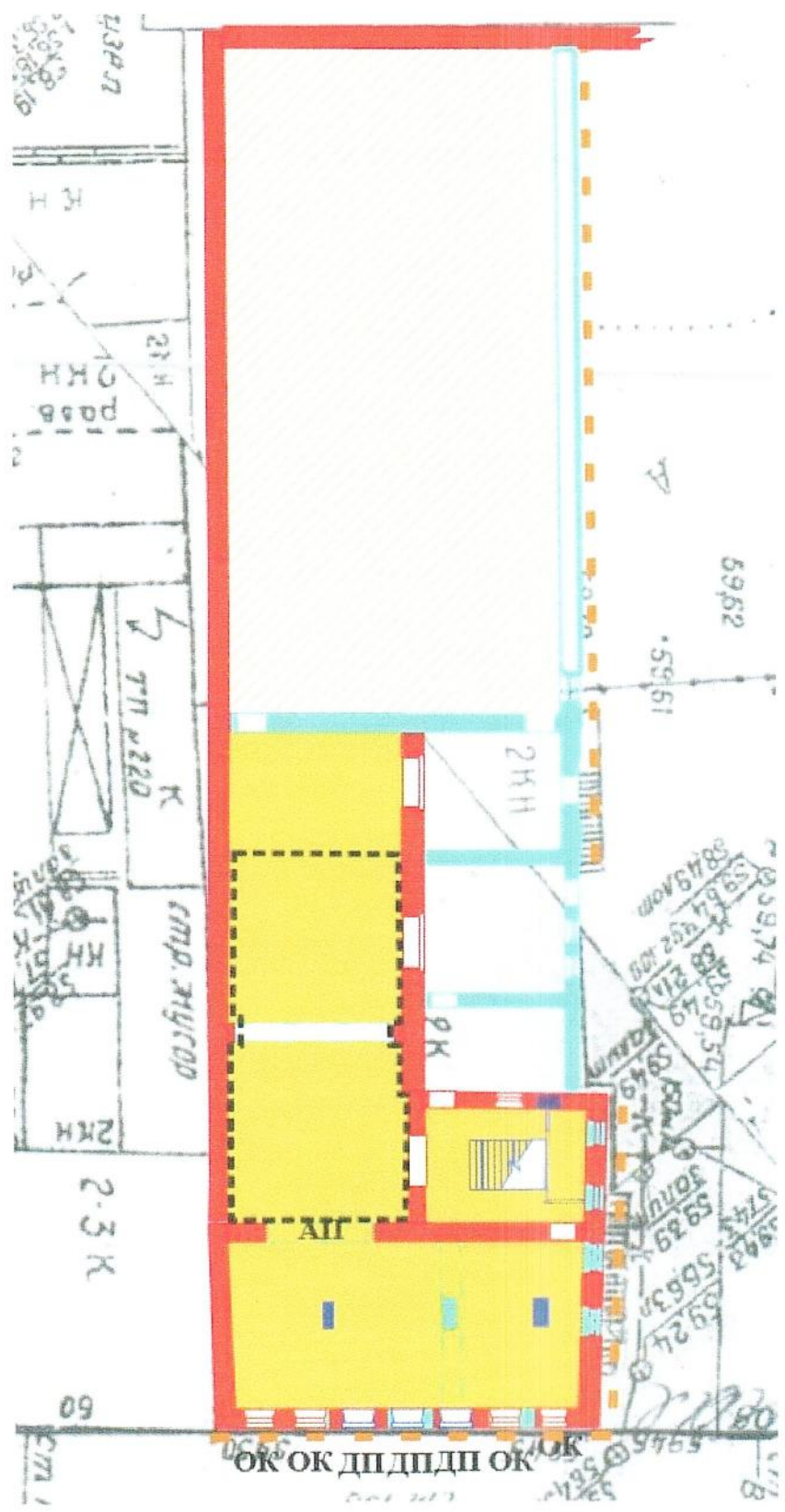
Оконные и дверные проемы:

ОК – оконные проем главного фасада

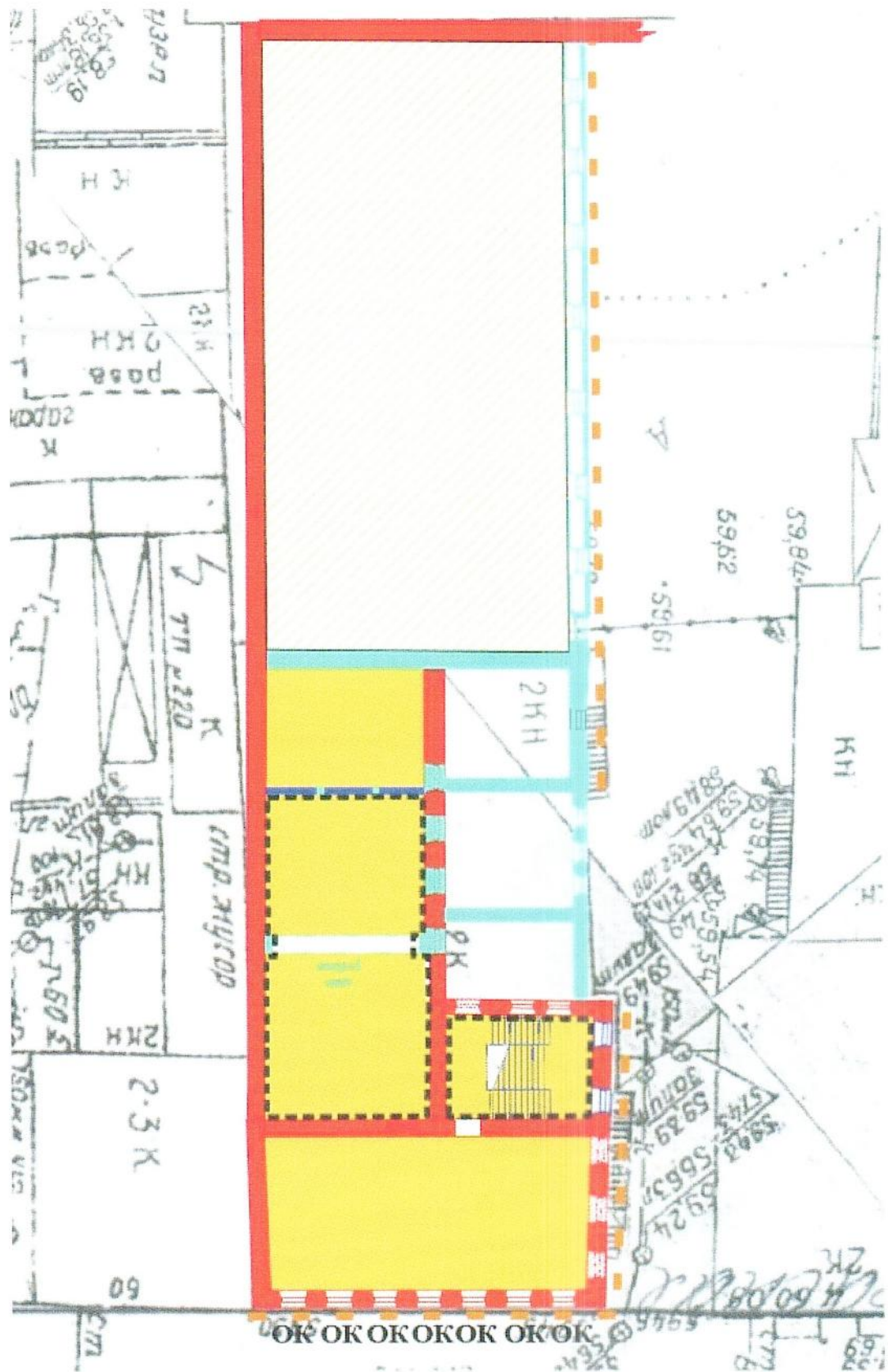
ДП – дверной проем главного фасада

АП – арочный проем

-  Декоративное оформление фасадов
-  Декоративное оформление интерьеров
-  Зальная планировочная структура, трехмаршевая лестница
-  Утраченный объем зала



План 1-го этажа



План 2-го этажа