

КОМИТЕТ  
РЕСПУБЛИКИ ТАТАРСТАН  
ПО ОХРАНЕ ОБЪЕКТОВ  
КУЛЬТУРНОГО НАСЛЕДИЯ



ТАТАРСТАН  
РЕСПУБЛИКАСЫНЫҢ МӘДӘНИ  
МИРАС ОБЪЕКТЛАРЫН  
САКЛАУ КОМИТЕТЫ

ПРИКАЗ

20.03.2020

БОЕРЫК

№ 45-П

Об утверждении предмета охраны объекта культурного наследия регионального значения «Здание больницы», 1935 г., расположенного по адресу: Республика Татарстан, г. Казань, ул. Шарифа Камала, д.12

В соответствии с Федеральным законом от 25 июня 2002 года № 73–ФЗ «Об объектах культурного наследия (памятниках истории и культуры) народов Российской Федерации», постановлением Кабинета Министров Республики Татарстан от 12 июля 2018 г. № 565 «О Комитете Республики Татарстан по охране объектов культурного наследия», **приказываю:**

1. Утвердить предмет охраны объекта культурного наследия регионального значения «Здание больницы», 1935 г., расположенного по адресу: Республика Татарстан, г. Казань, ул. Шарифа Камала, д.12, согласно приложению к настоящему приказу.

2. Контроль за исполнением настоящего приказа оставляю за собой.

Председатель

И.Н. Гушин

Приложение  
к приказу Комитета  
Республики Татарстан  
по охране объектов  
культурного наследия  
от «\_\_\_»\_\_\_\_\_№

## ПРЕДМЕТ ОХРАНЫ

объекта культурного наследия регионального значения  
«Здание больницы», 1935 г., расположенного по адресу: Республика  
Татарстан, г. Казань, ул. Шарифа Камала, д.12

- **Местоположение и градостроительные характеристики:** местоположение здания, градостроительные и композиционные характеристики здания в структуре исторической застройки (закрепляет красную линию застройки): территория в утвержденных границах вдоль улицы Шарифа Камала.
- **Объемно–пространственная структура здания:** объемно–пространственная структура исторически сложившегося четырехэтажного здания с подвалом, сложной конфигурации в плане, главный протяженный фасад по ул. Ш. Камала с двумя выступающими полукруглыми объемами и балконами.
- **Объемно–планировочная структура здания:** планировочная структура здания 1–4 этажей и подвала в пределах капитальных стен.
- **Конструктивная схема здания:** подлинные кирпичные стены; плоские перекрытия, перемычки проемов, местоположение и габариты внутренних лестниц.
- **Крыша:** историческая конфигурация, геометрия, габариты и скатной крыши, ее конструктивное решение, материал кровли (листовое железо).
- **Композиция и архитектурное решение фасадов, отделка фасадов:** ассиметричная композиция фасада по ул. Ш.Камала с двумя выступающими полукруглыми объемами и балконами; прямоугольные окна без декоративных обрамлений отличаются размерами и пропорциями; гладкие оштукатуренные и окрашенные поверхности стен фасадов здания; плоские лопатки в оформлении простенков первого, второго и третьего этажей; профилированный венчающий карниз с кронштейнами и плоские междуэтажные карнизы; парадный вход оформлен колонным портиком с арочными проемами.

### Таблица предмета охраны

объекта культурного наследия регионального значения

«Здание больницы», 1935 г., расположенного по адресу: Республика Татарстан, г. Казань, ул. Шарифа Камала, д.12

Предмет охраны	Фотофиксация элементов предмета охраны
Изображение предмета охраны:	 <p>Условные обозначения: ■ объект культурного наследия ▨ территория объекта культурного наследия</p>
<b><i>Местоположение и градостроительные характеристики:</i></b>	
Описание предмета охраны:	Местоположение здания, градостроительные и композиционные характеристики здания в структуре исторической застройки (закрепляет красную линию застройки) вдоль улицы Шарифа Камала.

Изображение  
предмета охраны:



**Объемно-пространственная структура здания:**

Описание предмета охраны:

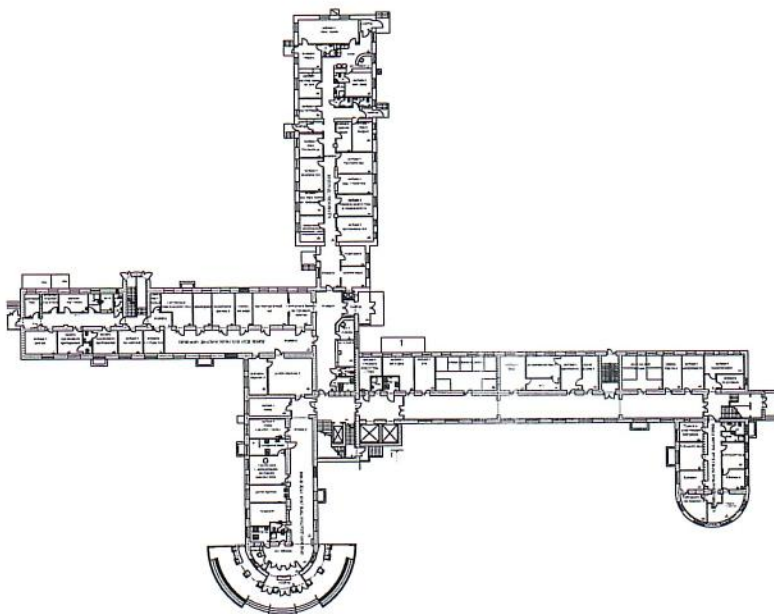
Объемно-пространственная структура исторически сложившегося четырехэтажного здания с подвалом, сложной конфигурации в плане, главный протяженный фасад по ул. Ш. Камала с двумя выступающими полукруглыми объемами и балконами.

**Объемно-планировочная структура здания:**

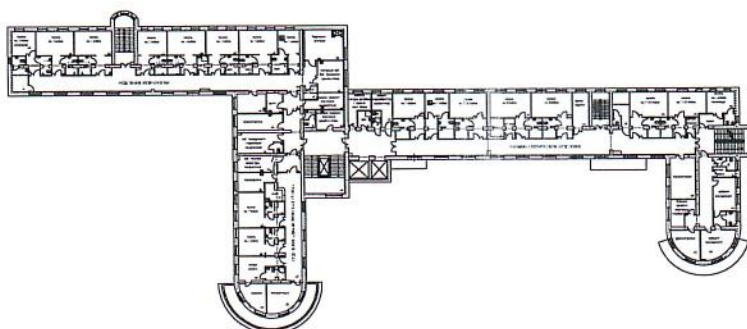
Изображение предмета охраны:

Планировочная структура здания 1-4 этажей и подвала в пределах капитальных стен конструктивная схема.

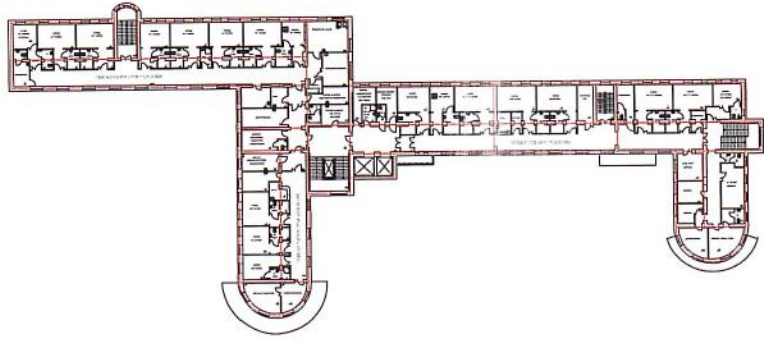
1 этаж



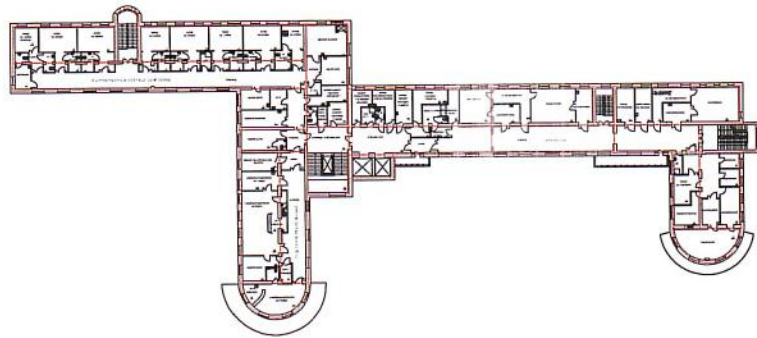
2 этаж



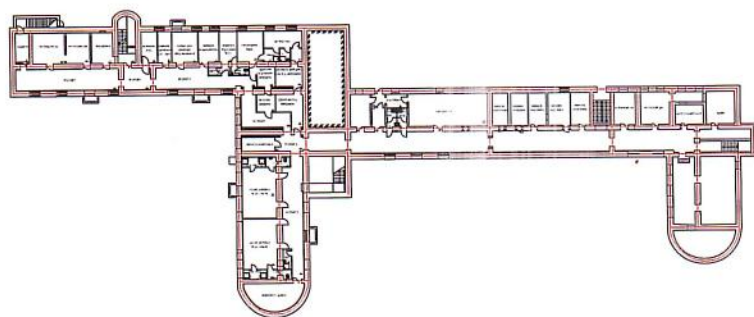
3 этаж



4 этаж



Подвал









<b>Конструктивная схема здания:</b>	
Описание предмета охраны:	Подлинные кирпичные стены; плоские перекрытия, перемычки проемов, местоположение и габариты внутренних лестниц; крыша.
<b>Крыша:</b>	
Описание предмета охраны:	Историческая конфигурация, геометрия, габариты и скатной крыши здания скатной крыши, ее конструктивное решение, материал кровли (листовое железо).
<b>Композиция и архитектурное решение фасадов, отделка фасадов:</b>	
Описание предмета охраны:	Ассиметричная композиция фасада по ул. Ш.Камала с двумя выступающими полукруглыми объемами и балконами; прямоугольные окна без декоративных обрамлений отличаются размерами и пропорциями; гладкие оштукатуренные и окрашенные поверхности стен фасадов здания; плоские лопатки в оформлении простенков первого, второго и третьего этажей; профилированный венчающий карниз с кронштейнами и плоские междуэтажные карнизы; парадный вход оформлен колонным портиком с арочными проемами.
Изображение предмета охраны:	