



ПРИКАЗ

10.12.2019

БОЕРЫК

№ 226-12

Об утверждении предмета охраны объекта культурного наследия регионального значения «Жилой дом», 1840 г., расположенного по адресу: Республика Татарстан, г. Казань, ул. Большая Красная, д. 10

В соответствии с Федеральным законом от 25 июня 2002 года № 73-ФЗ «Об объектах культурного наследия (памятниках истории и культуры) народов Российской Федерации», Законом Республики Татарстан от 1 апреля 2005 года № 60-ЗРТ «Об объектах культурного наследия в Республике Татарстан», в целях обеспечения сохранения и государственной охраны объектов культурного наследия, **приказываю:**

1. Утвердить предмет охраны объекта культурного наследия регионального значения «Жилой дом», 1840 г., расположенного по адресу: Республика Татарстан, г. Казань, ул. Большая Красная, д.10, согласно приложению к настоящему приказу.

2. Контроль за исполнением настоящего приказа оставляю за собой.

Председатель

A handwritten signature in blue ink, appearing to read 'I.N. Gushin'.

И.Н.Гушин

Приложение
к приказу Комитета
Республики Татарстан
по охране объектов
культурного наследия
от «_____» _____ №

ПРЕДМЕТ ОХРАНЫ

**объекта культурного наследия регионального значения «Жилой дом»,
1840 г., расположенного по адресу: г.Казань, ул. Б. Красная, 10**

1) Градостроительные особенности:

1.1. Местоположение и градостроительные характеристики усадьбы, ее роль в формировании фронта застройки ул. Б. Красная, а также композиционно-планировочной структуре квартала и домовладения;

1.2. Территория объекта в сложившихся границах;

1.3. Состав объекта – главный дом и флигель городской усадьбы;

1.4. Визуальное восприятия в границах линии застройки ул. Б. Красная от ул. Батурина до ул. Миславского.

2) Главный дом городской усадьбы (двухэтажный каменный дом с антресолями), 1840 г., арх. Ф.И. Петонди, 1882 г., арх. П.И. Романов (воссоздание 2014г.):

2.1. Местоположения здания: по красной линии и градостроительные характеристики здания, формирующего фронт застройки ул. Большая Красная, его роль в композиционно-планировочной структуре исторического квартала – задает масштаб ритмически повторяющихся жилых домовладений с характерными для Казани модулем;

2.2. Объемно-планировочная структура здания: объемно-пространственная композиция двухэтажного здания с подвалом и антресольным этажом, прямоугольного в плане, состоящего из основного прямоугольного в плане объема входной группы переменной высоты; расположение входа с улицы в объеме входной группы, вне основного объема здания;

2.3. Характер вальмовой крыши: конфигурация вальмовой крыши с треугольным фронтоном на главном фасаде, характер кровельного покрытия – крашеный металл с фальцевым соединением;

2.4. Местоположение, геометрия и пропорции внешних оконных и дверных проемов: местоположение и классические пропорции оконных проемов, характерные для первой трети XIX в., с акцентом на второй этаж за счет большей высоты; характер штукатурной отделки фасадных поверхностей с покраской;

2.5. Геометрия оконных заполнений: геометрия заполнений оконных проемов, характерная для первой половины XIX в.;

2.6 Композиция, архитектурное решение и архитектурные детали фасадов: композиционное и архитектурно-художественное решение фасадов здания первой половины XIX века – классическая симметричная композиция основного объема главного фасада, подчеркнутая большими трехчастными окнами, расположенными по центральной оси и четырьмя пилястрами с ионическими капителями; рустованный первый этаж, тонкие горизонтальные профилированные тяги, венчающий карниз, с большим выносом, треугольный фронтон с полуциркульным окном, раскрепованные замковые камни в перемычках окон.

3) Флигель городской усадьбы (двухэтажный каменный флигель), вт.пол. XIX в.:

3.1. Местоположения здания вдоль красной линии, совпадающей с исторической линией застройки по ул. Б.Красная, градостроительные характеристики здания, его градоформирующая роль в композиционно-пространственной и планировочной структуре усадьбы;

3.2. Объемно-пространственная структура 2-х этажного здания с подвалом в пределах внешних несущих стен;

3.3. Конфигурация и конструкция вальмовой крыши конца XIX века материал и характер кровельного покрытия, высотные отметки по конькам конца XIX века;

3.4. Композиционное решение и архитектурно-художественное оформление фасадов вт.пол. XIX вв. в том числе, размер, форма и оформление оконных и дверных проемов:

- симметричная композиция главного фасада в три оконные оси;
- прямоугольные оконные проемы первого этажа главного фасада, обрамленные простыми наличниками;
- прямоугольные оконные проемы второго этажа главного фасада, обрамленные наличниками с сандриками;
- оформление подоконных плоскостей в виде ниш;
- угловые лопатки главного фасада;
- междуэтажные и венчающий карнизы;

3.5. Характер оформления, колористическое решение и геометрия заполнения оконных и дверных проемов (материал столярного заполнения – дерево);

Таблица предмета охраны
(основных элементов, предлагаемых к охране*)
объекта культурного наследия регионального значения «Жилой дом »,
1840 г., расположенного по адресу: Республика Татарстан, г. Казань,
ул. Большая Красная, д.10.

№	Предмет охраны	Фотофиксация основных элементов/графические материалы
1	<p>Градостроительные особенности:</p> <ul style="list-style-type: none"> - Местоположение и градостроительные характеристики усадьбы, ее роль в формировании фронта застройки ул. Б. Красная, а также композиционнопланировочной структуре квартала и домовладения; - Территория объекта в сложившихся границах; - Состав объекта – главный дом и флигель городской усадьбы. - Визуальное восприятие в границах линии застройки ул. Б. Красная от ул. Батурина до ул. Миславского 	<p>Фотофиксация основных элементов/графические материалы Схема с указанием ОКН и границы территории памятника</p>  <p>1. ОКН «Жилой дом », 1840 2. ОКН «Жилой дом », 1840 (двухэтажный каменный флигель) - - - историческая граница территории усадьбы — территория ОКН в сложившихся границах</p>
2	<p>Главный дом городской усадьбы (двухэтажный каменный дом с антресолями), 1840 г., арх. Ф.И. Петонди, 1882 г., арх. П.И. Романов (г. Казань, ул. Большая Красная, 10) (воссоздание 2014г.):</p> <ul style="list-style-type: none"> - местоположение здания: местоположение по красной линии и градостроительные характеристики здания, формирующего фронт застройки ул. Большая Красная, его роль в композиционнопланировочной структуре исторического квартала – задает масштаб ритмически повторяющихся жилых домовладений с характерным для Казани модулем; - объемно-планировочная структура здания: объемнопространственная композиция двухэтажного здания с подвалом и антресольным этажом, прямоугольного в плане, состоящего из основного прямоугольного в плане объема и прямоугольного в плане объема 	 <p>■ местоположение главного дома ■ местоположение флигеля</p>  <p>Общий вид кровли</p>

входной группы переменной высоты; расположение входа с улицы в объеме входной группы, вне основного объема здания;

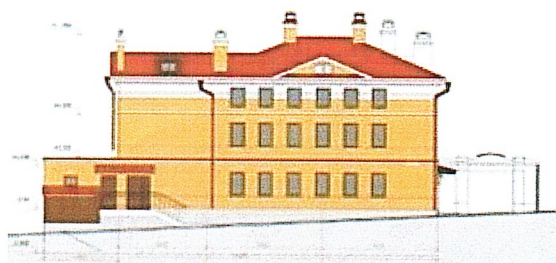
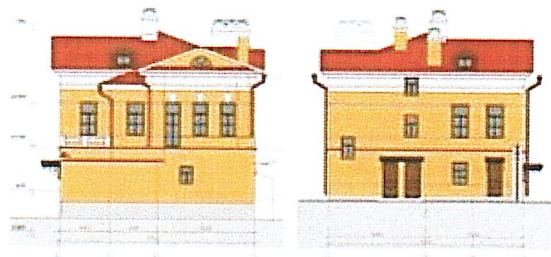
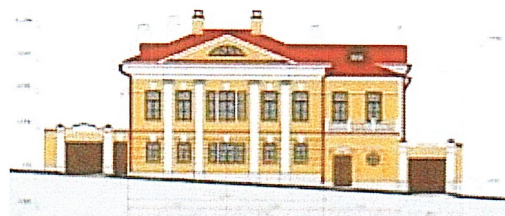
- характер вальмовой крыши: конфигурация вальмовой крыши с треугольным фронтоном на главном фасаде, характер кровельного покрытия – крашенный металл с фальцевым соединением;

- местоположение, геометрия и пропорции внешних оконных и дверных проемов: местоположение и классические пропорции оконных проемов, характерные для первой трети XIX в., с акцентом на второй этаж за счет большей высоты; характер штукатурной отделки фасадных поверхностей с покраской;

- геометрия оконных заполнений: геометрия заполнений оконных проемов, характерная для первой половины XIX в.;

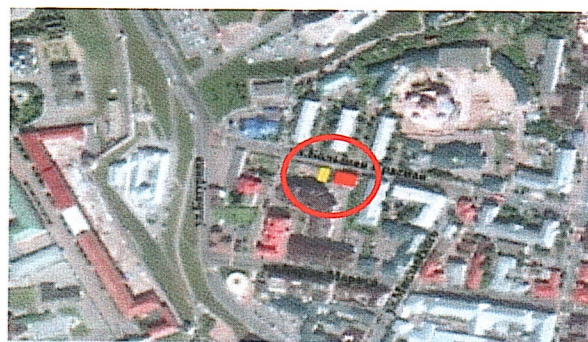
- композиция, архитектурное решение и архитектурные детали фасадов: композиционное и архитектурнохудожественное решение фасадов здания первой половины XIX века - классическая симметричная композиция основного объема главного фасада, подчеркнутая большими трехчастными окнами, расположенными по центральной оси и четырьмя пилястрами с ионическими капителями; рустованный первый этаж, тонкие горизонтальные профилированные тяги, венчающий карниз с большим выносом, треугольный фронтон с полуциркульным окном, раскрепованные замковые камни в перемычках окон.





Общий вид фасадов

3. Флигель городской усадьбы (двухэтажный каменный флигель), вт.пол. XIX в. (г. Казань, ул. Большая Красная, 10): Местоположение здания вдоль красной линии, совпадающей с исторической линией застройки по ул. Б.Красная, градостроительные характеристики здания, его градоформирующая роль в композиционно-пространственной и планировочной структуре усадьбы; Объемно-пространственная структура 2-х этажного здания с подвалом в пределах внешних несущих стен; Конфигурация и конструкция вальмовой крыши конца XIX века материал и характер кровельного покрытия, высотные отметки по конькам конца XIX века; Композиционное решение и архитектурно-художественное оформление фасадов вт.пол. XIX вв. в т.ч, размер, форма и оформление оконных и



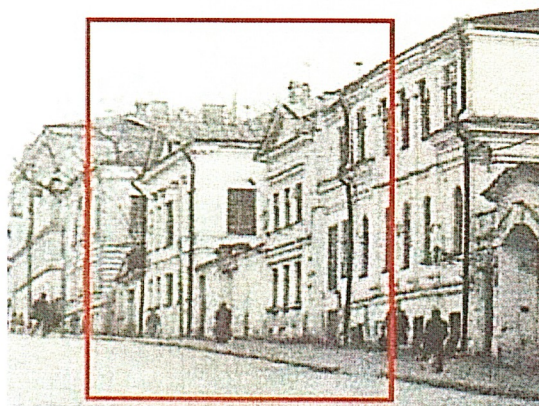
■ местоположение главного дома
■ местоположение флигеля

дверных проемов:

- симметричная композиция главного фасада в три оконные оси;
- прямоугольные оконные проемы первого этажа главного фасада, обрамленные простыми наличниками;
- прямоугольные оконные проемы второго этажа главного фасада, обрамленные наличниками с сандриками;
- оформление подоконных плоскостей в виде ниш;

- угловые лопатки главного фасада;
- междуэтажные и венчающий карнизы;

Исторический характер оформления, колористическое решение и геометрия заполнения оконных и дверных проемов (материал столярного заполнения – дерево);



Историческое фото. Вид от ул.Батурина



Историческое фото. Главный фасад флигеля

*В таблице приведены основные элементы, предлагаемые к охране. Возможно уточнение их количества и местоположения в процессе комплексных научных исследований при подготовке проекта реставрации/ремонта