



ПРИКАЗ

01.03.2017

г. Казань

БОЕРЫК

№ 186 09

Об утверждении проектных предложений по «образцовым домам» для воссоздания исторической архитектурной среды жилой застройки Свияжска

В целях регулирования процесса застройки и обеспечения сохранения объекта культурного наследия регионального (республиканского) значения достопримечательного места «Остров-град Свияжск», утвержденного постановлением Кабинета Министров Республики Татарстан от 16.07.2009 №497 «Об отнесении к объектам культурного наследия регионального (республиканского) значения достопримечательного места «Остров-град Свияжск», приказываю:

1. Утвердить прилагаемые проектные предложения по «образцовым домам» для воссоздания исторической архитектурной среды жилой застройки Свияжска.
2. Отделу сохранения объектов культурного наследия (С.А.Шарипова) обеспечить размещение настоящего приказа на официальном сайте Министерства культуры Республики Татарстан.
3. Контроль за исполнением настоящего приказа возложить на заместителя министра культуры Республики Татарстан С.Г.Персову.

Министр

А.М. Сибэгатуллин

**Проектное предложение по «образцовым» домам
для воссоздания исторической архитектурной среды
жилой застройки Свияжска**

1. **Тип 1 - одноэтажный жилой дом с мезонином площадью 145 м².** В качестве исторического аналога принят жилой дом Медведева-Бровкина по ул. Московской, как один из наиболее выразительных образцов представительного жилого особняка с мезонином. Подобные жилые дома с мезонинами различных типов, преимущественно в классицистической манере, были очень распространены в застройке городов Поволжья, центральной России, Урала и Сибири.

Жилой дом тип 1

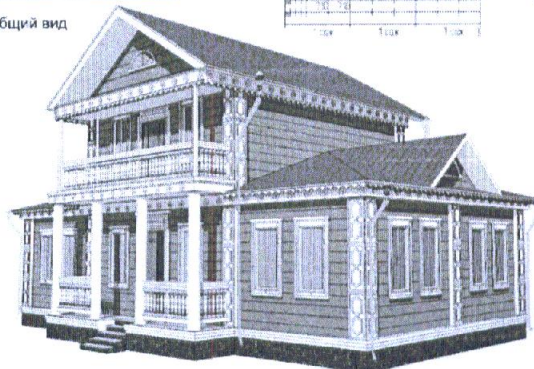


Пояснительная записка
1. Общая площадь дома - 144,8 м²
2. Конструктивное решение:
Фундамент - кирпичная кладка по монолитному ростверку на буронабивных сваях
Стены - остроголовое бревно, закрытое обшивной доской
Перекрытие, перегородки, крыша - деревянный брус с защитным покрытием
Крыша - графитовый фальцевый металл по дощатому основанию
Фронтальные части крыши и пристрой-доска обшивная
3. Все деревянные элементы и поверхности покрываются атмосферостойкой красительной пропиткой типа «Pilotex»
4. Колористическое решение выполнять в строгом соответствии с утвержденным проектом отделки фасадов

Экспликация помещений

№	Наименование	Площадь, м ²
1	Гардеробная	2,6
2	Тайлор	1,8
3	Политка	12,1
4	Политка	37,4
5	Спальня	13,0
6	Ванная	4,9
7	Ванная	5,0
8	Господский	4,7
9	Спальня	19,2
10	Спальня	19,2
11	Тайлор	1,1
12	Кухня	6,3
13	Спальня	5,0
14	Спальня	13,1
15	Кабинет	20,4
16	Терраса	13,5
17	Общая площадь	143,9
18	Площадь без учета пристройки и террасы	107,8

Общий вид



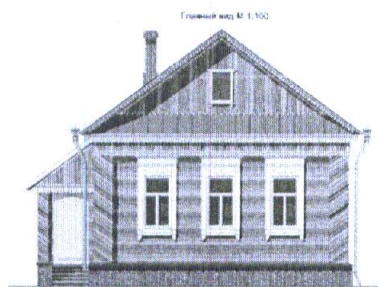
2. **Тип 2 - Одноэтажный жилой дом с главным фасадом на 3 окна площадью 103 м². (вариант с мансардой – 158 м²).** В качестве аналога взят самый распространенный и наиболее сохранившийся в жилой среде Свяжска тип 5-ти – 6-тистенка на три окна по главному, уличному фасаду. Это также самый многочисленный представитель исторической жилой застройки всех регионов страны, тип берущий начало в традиционной посадской избе XVI – XVII веков. В Свяжске данный тип представлен жилыми домами по улицам: Успенской, Константиновской, Набережной р.Щуки, переулкам Никольскому, Рождественскому и др.

Жилой дом тип 2

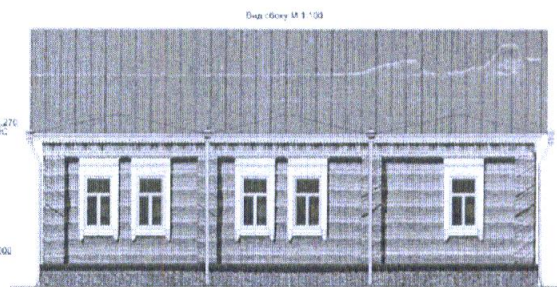


Экспликация помещений

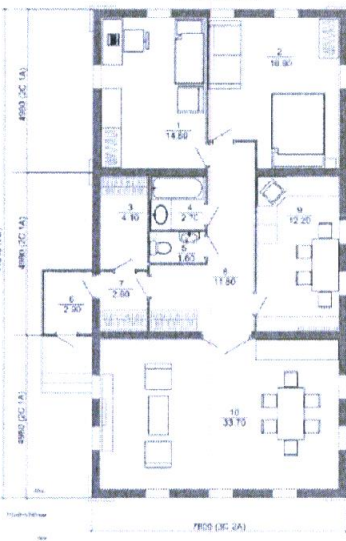
№	Наименование	Площадь, м ²
1	Спальня	14,8
2	Спальня	16,9
3	Кладовая	4,1
4	Ванная	2,7
5	Сан.узел	1,6
6	Тамбур	2,9
7	Прихожая	2,6
8	Коридор	15,6
9	Кухня	12,2
10	Гостиная	35,7
Итого площадь, этаж		103,3
Площадь застройки		122,8



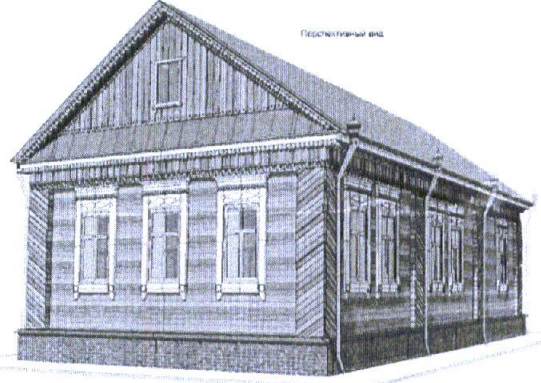
Главный фасад М 1:100



Бок. фасады М 1:100



План этажа М 1:100



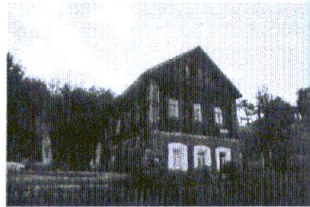
Перспективный вид

Пояснительная записка

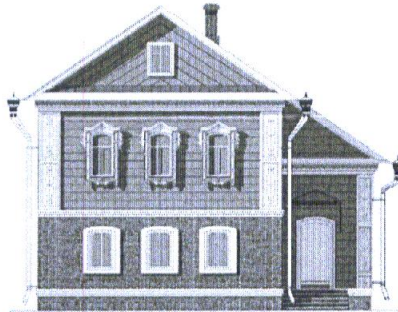
- 1 Общая площадь дома – 103,3 м²
- 2 Конструктивное решение:
Фундаменты – кирпичная кладка по монолитному раствору на бурно-набивных сваях
Стены – острогомечное бревно, закрытое обшивной доской
Перекрытие, перегородки, крыша – деревянный брус с защитным покрытием
Крыша – крашенный фальцевый металл по дощатому основанию
Фронтальные части крыши и пристрой-доска обшивная
- 3 Все деревянные элементы и поверхности покрываются атмосферостойливой красительной пропиткой типа «Лисдек»
- 4 Колористическое решение выполнять в строгом соответствии с утвержденным проектом отделки фасадов

3. **Тип 3 - двухэтажный жилой дом площадью 166 м².** Исторический аналог представлен сохранившимся жилым домом по ул. Константиновской. Это также достаточно распространенный тип второй половины XIX – начала XX веков в застройке исторических городов, деревянный жилой дом на каменном цокольном этаже.

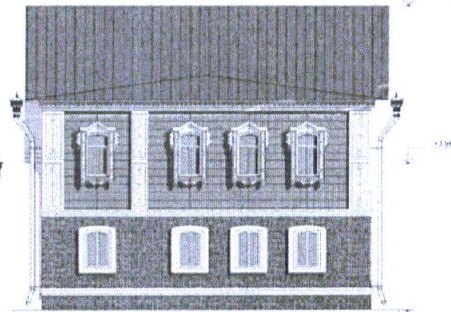
Жилой дом тип 3



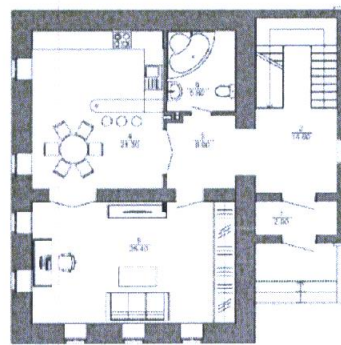
Главный фасад М 1:100



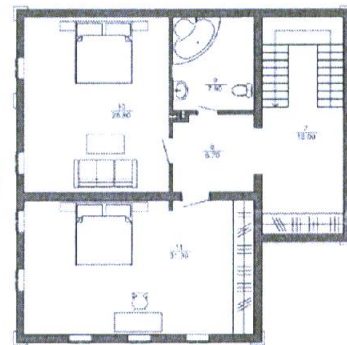
Боковой фасад М 1:100



План 1-го этажа М 1:100



План 2-го этажа М 1:100



Экспликация помещений

№	Назначение	Площадь, м ²
1	Тамбур	2,9
2	Прихожая	14,9
3	Кухня	8,0
4	Кухня-столовая	21,3
5	Гостиная	25,4
6	Спальня	8,8
7	Коридор	10,0
8	Спальня	6,7
9	Спальня	7,8
10	Спальня	25,8
11	Спальня	11,3

Общая площадь	165,4
Площадь застройки	109,1

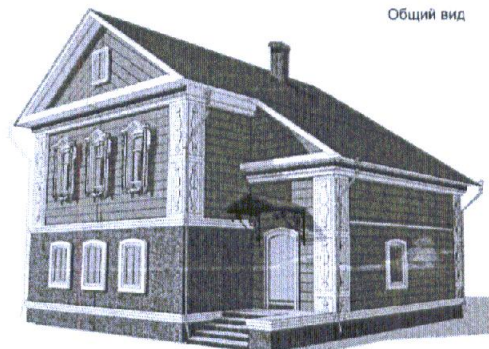
Масштабная линейка



Пояснительная записка

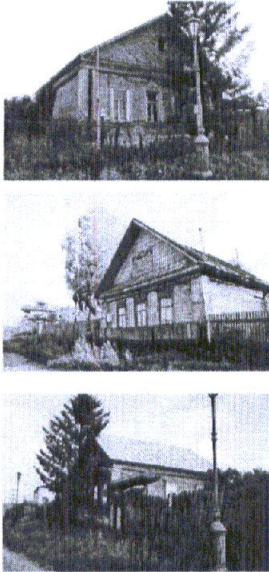
- Общая площадь дома - 165,6м²
- Конструктивное решение:
Фундаменты-моноклитный ростверк на буронабивных сваях
Цоколь-кирпичная кладка
Стены первого этажа- декоративная кирпичная кладка
Горизонтально ложки-кирпичная кладка в четыре ряда: 2х1х1 с перепалом в 2-3 см
Декоративное обрамление окон- кирпичная кладка с штукатуркой и покраской за 2 раза
Стены второго этажа- острогоубное бревно, закрытое обшивной доской
Перекрытие, перегородки, крыша- деревянный брус с защитным покрытием
Крыша-красный фальцевый металл по дощатому основанию фронтальные части крыши и пристрой- доска обшивная
Навес над входом- красенный металл по ковчаному декоративному узору
Водослив- листовая сталь с покраской за 2 раза
Оконные переплеты- Т-образный рисунок
- Калористическое решение выполнить в строгом соответствии с утвержденным проектом отделки фасадов

Общий вид



4. Тип 4 - одноэтажный жилой дом с главным фасадом на 4 окна площадью 120 м². Деревянный жилой дом – 5-тистенек с четырьмя окнами по главному, уличному фасаду. В застройке Свяжска данный тип представлен жилым домом по Набережной р.Щуки с очень выразительным, характерным декором по главному фасаду.

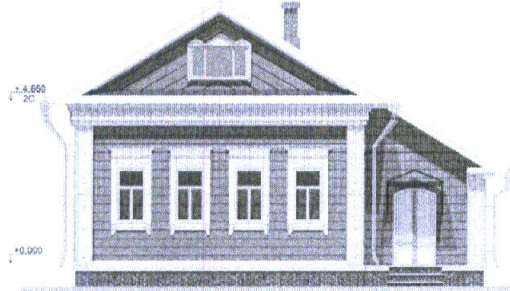
Жилой дом тип 4



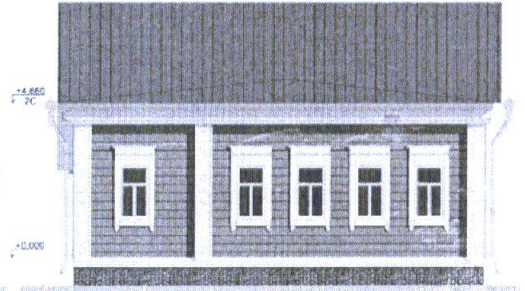
Экспликация помещений

№	Наименование	Площадь, кв. м
1	Спальня 1	14,8
2	Спальня 2	11,8
3	Спальня 3	18,2
4	Столовая-кухня	32,3
5	Коридор	12,5
6	Коридор	21,7
7	С/у	2,6
8	Баня	6,2
9	Таймбур	4,7
Общая площадь		119,5
Площадь застройки		126,7

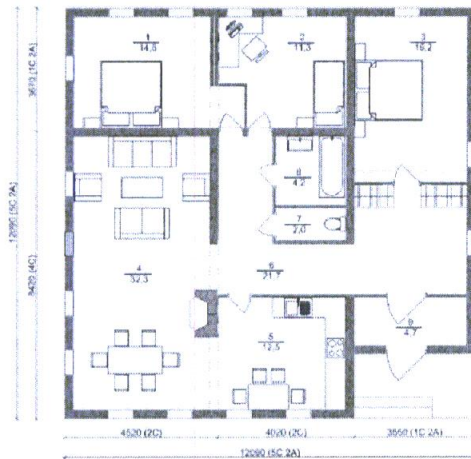
Главный фасад М 1:100



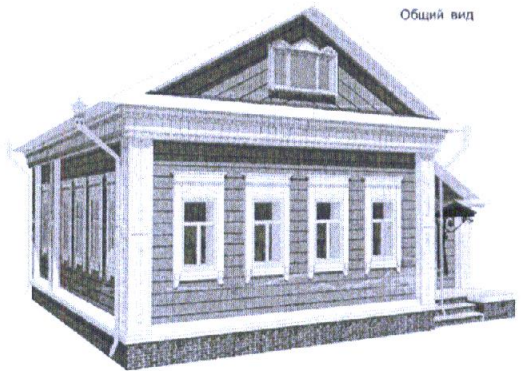
Боковой фасад М 1:100



План 1 этажа М 1:100



Общий вид



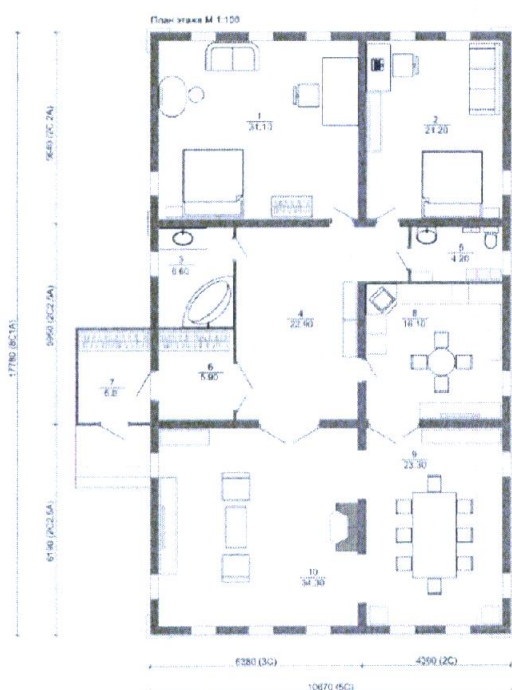
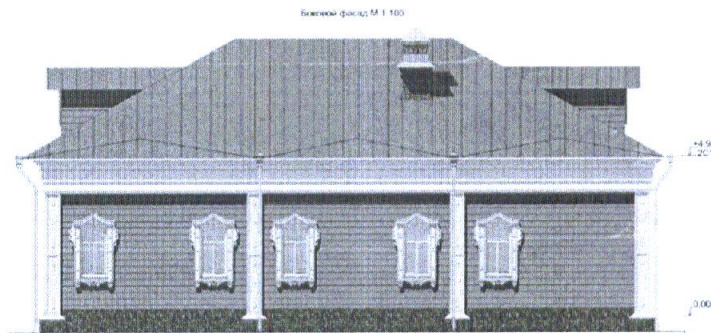
Пояснительная записка

- 1 Общая площадь дома- 119,5 м²
- 2 Конструктивное решение:
Фундаменты-кирпичная кладка по монолитному ростверку на буронабивных сваях
Стены- острогобное бревно, закрытое обшивной доской
Перекрытие, перегородки, крыша- деревянный брус с защитным покрытием
Кровля- крашенный фальцевый металл по дощатому основанию
Фронтальные части крыши и пристрой- доска обшивная
- 3 Все деревянные элементы и поверхности покрываются атмосферостойливой красительной пропиткой типа «Pinotex»
- 4 Колористическое решение выполнять в строгом соответствии с утвержденным проектом отделки фасадов

0 1 2 3 4 5 6 7 8 9 арш.
710 710 710x9=6390 мм
1 саж. 1 саж. 1 саж. 3 саж.

5. Тип 5 - одноэтажный жилой дом с главным фасадом на 5 окон площадью 173 м². (вариант с мансардой – 250 м²). Одноэтажный деревянный дом 6-тистеночек с внутренним перерубом, делящим главный фасад соответственно на 3 и 2 оконные оси. В исторической застройке Свяжска данный тип представлен домом по ул. Успенской.

Жилой дом тип 5



Записка по планировке

№	Наименование	Площадь, м ²
1	Спальня	31,5
2	Спальня	21,9
3	Ванная	6,6
4	Коридор	22,9
5	Сал. зал	4,4
6	Прихожая	5,9
7	Тамбур	6,0
8	Кухня	16,1
9	Столовая	23,3
10	Гостиная	34,3
Общая площадь этажа		172,5
Площадь застройки		195,3



Пояснительная записка

1. Общая площадь дома- 172,5 м²
2. Конструктивное решение:
Фундаменты-кирпичная кладка по монолитному ростверку на буро-набивных сваях
Стены- остроголовое бревно, закрытие обшивной доской
Перекрытие, перегородки: крыша- деревянный брус с защитным покрытием
Крыша- крашенный фальцевый металл по дощатому основанию
Фронтальные части крыши и пристрой- доска обшивная
3. Все деревянные элементы и поверхности покрываются атмосферостойкой-инвой красительной пропиткой типа «Риплекс»
4. Колористическое решение выполнить в строгом соответствии с утвержденным проектом отделки фасадов



Объемно-планировочное решение всех представленных в проектах жилых домов выполнено по результатам пропорционального анализа и соотнесено с дореволюционной системой мер в саженьях (2,13м) и аршинах (0,71м).

Материал стен может быть выбран застройщиком по своему усмотрению, главным ограничением являются габариты здания, пропорции, материал и декор отделки фасадов.