



ПРИКАЗ

13.09.2019

БОЕРЫК

№ 100.1-П

Об утверждении предмета охраны объекта культурного наследия федерального значения «Гостинодворская церковь», XVII в расположенного по адресу: Республика Татарстан, г. Казань, ул. Кремлёвская, д. 2

В соответствии с Федеральным законом от 25 июня 2002 года № 73-ФЗ «Об объектах культурного наследия (памятниках истории и культуры) народов Российской Федерации», Законом Республики Татарстан от 1 апреля 2005 года № 60-ЗРТ «Об объектах культурного наследия в Республике Татарстан», в целях обеспечения сохранения и государственной охраны объектов культурного наследия, **приказываю:**

1. Утвердить предмет охраны объекта культурного наследия федерального значения «Гостинодворская церковь», XVII, расположенного по адресу: Республика Татарстан, г. Казань, ул. Кремлёвская, д. 2 (адрес согласно постановлению Совета Министров РСФСР от 4 декабря 1974 г. № 624 «О дополнении и частичном изменении Постановления Совета Министров РСФСР от 30 августа 1960 г. № 1327 «О дальнейшем улучшении дела охраны памятников культуры в РСФСР»: Татарская АССР, г. Казань, ул. Ленина, 2) (приложение).

2. Контроль за исполнением настоящего приказа оставляю за собой.

Председатель

И.Н. Гуцин

Приложение
к приказу Комитета
Республики Татарстан
по охране объектов
культурного наследия

от «13»09.2019 № 100.1-П

ПРЕДМЕТ ОХРАНЫ

объекта культурного наследия федерального значения «Гостинодворская церковь», XVII, расположенного по адресу: Республика Татарстан, г. Казань, ул. Кремлёвская, д. 2 (адрес согласно постановлению Совета Министров РСФСР от 4 декабря 1974 г. № 624 «О дополнении и частичном изменении Постановления Совета Министров РСФСР от 30 августа 1960 г. № 1327 «О дальнейшем улучшении дела охраны памятников культуры в РСФСР»: Татарская АССР, г. Казань, ул. Ленина, 2)

Местоположение и градостроительные характеристики:
градостроительные характеристики, местоположение и силуэт храма, расположенной по центральной оси бывшего каре-образного объема комплекса Гостиного двора и участвующей в формировании его композиционно-планировочной структуры; территория объекта культурного наследия в утверждённых границах с участком с понижающимся в западном направлении рельефом и подпорной стенкой вдоль южной границы

Объемно-пространственная структура здания: объемно-пространственная композиция и структура одноэтажного храма на высоком подклете (сложившаяся к периоду 70-е годы 90-е годы XIX века), развивающаяся по продольной планировочной оси. С запада к основному объему храма (четверику) примыкает трапезная, колокольня и притвор с часовней, с востока - полукруглая в плане апсида. Объемно-пространственная композиция храма также развита в северном и восточном направлении за счет пристройки боковых приделов.

Композиционное решение и архитектурно-художественное оформление фасадов:

- архитектурно-художественное оформление фасадов в виде плоских угловых и простеночных лопаток, выделенные в карнизе; ряда квадратных ступенчатых ширинок; обрамление оконных проемов прямоугольной формы в виде наборных колонок, поддерживающих криволинейные навершия; прямоугольный оконный проем в обрамлении наборных колонок и килевидное навершие в уровне второго света храма; многоступенчатого завершающего карниза; восьмерик в обработке плоских лопаток;

- объем притвора с часовни с трехчастной композицией западного фасада, выделенного угловыми филленчатыми лопатками и аттиком по центру;

- трехчетвертные пилоны фланкируют входной проем, в уровне второго яруса – парные оконные проемы объединены архивольтом, в тимпане которого помещена геометрическая криволинейная композиция с круглой профилированной филенкой, в вертикальных простенках окон помещены пилястры, подоконные пространства декорированы квадратными нишами; оконные проемы по крайним осям имеют декоративное обрамление в виде полуколоннок с опирающимися на них килевидными архивольтами, дополненных круглыми филенками; входы нижнего яруса, оформленные перспективными порталами с килевидными архивольтами, металлические фрамуги декорированы стилизованными сияниями; горизонтальные членения фасада включают межэтажный и венчающий раскрепованный карниз.

Конструктивная схема:

- исторические кирпичные наружные и внутренние стены;
- сводчатые перекрытия - крестовые в центральной части, опирающиеся на кессонированные арки полуциркулярной формы, цилиндрические (коробовые) с распалубками – в боковых пределах и помещениях цокольного этажа (подклета), в западной части, в помещении часовни - купольное покрытие;
- контрфорсы;

Крыша:

- конструкция, конфигурация, материал, характер кровельного покрытия и высотные отметки крыши - скатное покрытие крыши храма, трапезной и колокольни; купольное покрытие притвора с часовней и апсиды.

Местоположение, габариты, конфигурация оконных и дверных проемов здания, характер заполнения проемов: (прямоугольные оконные проемы храмового четверика с апсидой, трапезной, нижнего яруса колокольни и притвора, арочные проемы часовни и лучковой формы проемы подклета);

- исторический конструкции и материал заполнений проемов;

Интерьеры:

- историческая пространственно-планировочная структура интерьеров в пределах исторических стен и сводчатых перекрытий;
- тяги в оформлении сводов средней части храма, профилированные наличники и филенки в толщине проема, фрагменты росписи в помещении северного придела;

Предмет охраны подлежит уточнению и дополнению при дальнейшем исследовании объекта в процессе производства реставрационных работ.

*Описание особенностей (графическая часть)
 объекта культурного наследия федерального значения
 «Гостинодворская церковь», XVII, расположенного по адресу:
 Республика Татарстан, г. Казань, ул. Кремлёвская, д. 2
 (адрес согласно постановлению Совета Министров РСФСР от 4 декабря
 1974 г. № 624 «О дополнении и частичном изменении Постановления Совета
 Министров РСФСР от 30 августа 1960 г. № 1327 «О дальнейшем улучшении дела
 охраны памятников культуры в РСФСР»:
 Татарская АССР, г. Казань, ул.Ленина, 2)*

Наименование пункта предмета охраны	Фотофиксация элементов предмета охраны
Изображение предмета охраны:	
Описание предмета охраны:	<p>Градостроительные характеристики, местоположение и силуэт храма, расположенной по центральной оси бывшего каре-образного объема комплекса Гостиного двора и участвующей в формировании его композиционно-планировочной структуры; территория объекта культурного наследия в утверждённых границах с участком с понижающимся в западном направлении рельефом и подпорной стенкой вдоль южной границы</p>

<p>Наименование предмета охраны:</p>	<p>Объемно-пространственная композиция и структура храма</p>
<p>Изображение предмета охраны:</p>	<div data-bbox="689 327 1235 714" data-label="Image"> </div> <p data-bbox="679 723 1246 757"><i>Общий вид. 3D модель скана памятника</i></p> <div data-bbox="670 775 1256 1167" data-label="Image"> </div> <p data-bbox="632 1173 1294 1207"><i>Общий вид сверху. 3D модель скана памятника</i></p>
<p>Описание предмета охраны:</p>	<p>Объемно-пространственная композиция и структура одноэтажного храма на высоком подклете (сложившаяся к периоду 70-е годы-90-е годы XIX века), развивающаяся по продольной планировочной оси. С запада к основному объему храма (четверику) примыкает трапезная, колокольня и притвор с часовней, с востока - полукруглая в плане апсида. Объемно-пространственная композиция храма также развита в северном и восточном направлении за счет пристройки боковых приделов</p>
<p>Наименование предмета охраны:</p>	<p>Композиционное решение и архитектурно-художественное оформление фасадов:</p>
<p>Изображение предмета охраны:</p>	<div data-bbox="647 1547 1267 1957" data-label="Image"> </div>



Северо-восточный фасад. Вид с северо-востока.



Северо-западный фасад. Северо-западная апсида. Вид с севера.

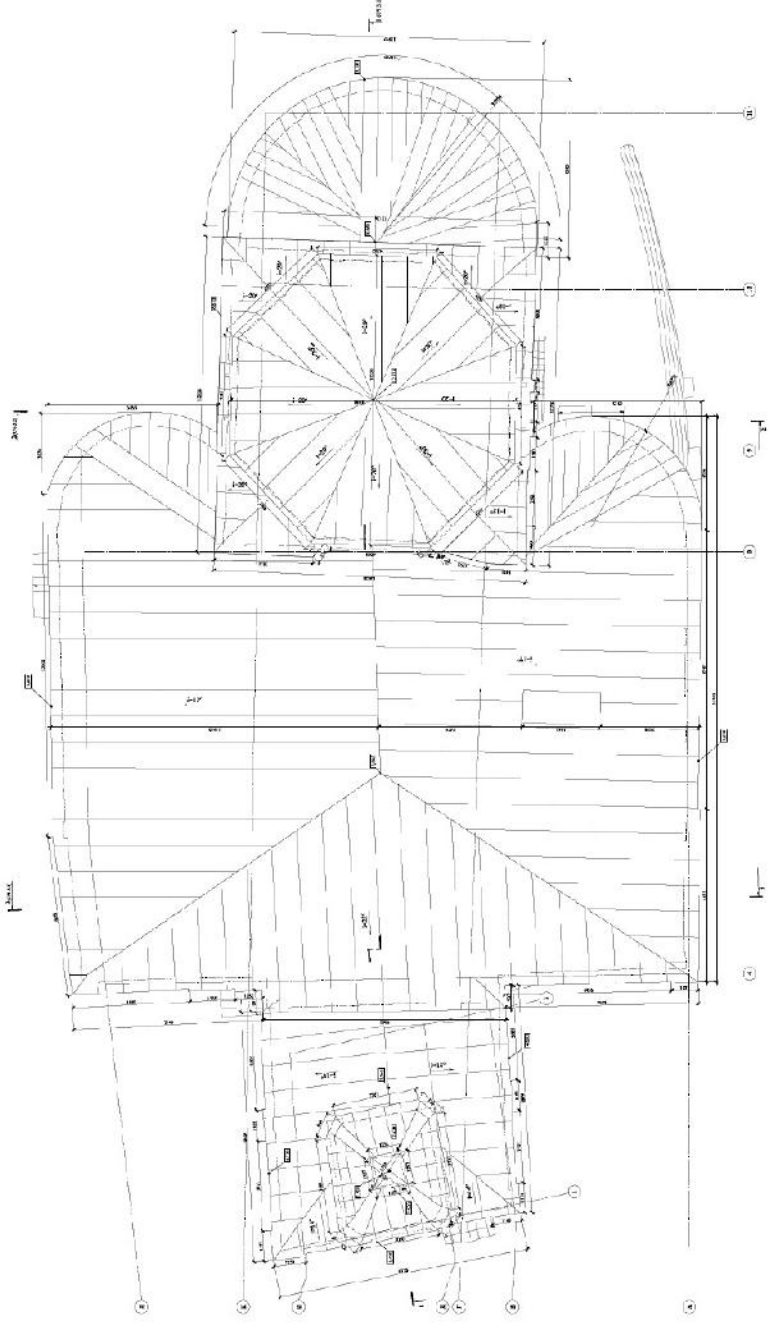


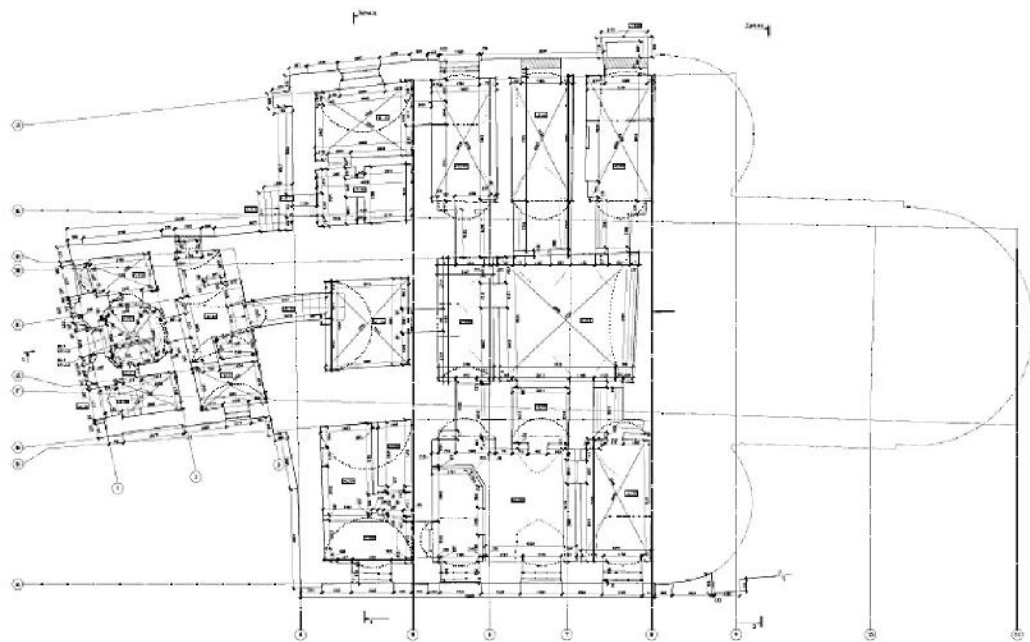
Юго-западный фасад. Фрагмент.

Описание предмета охраны:

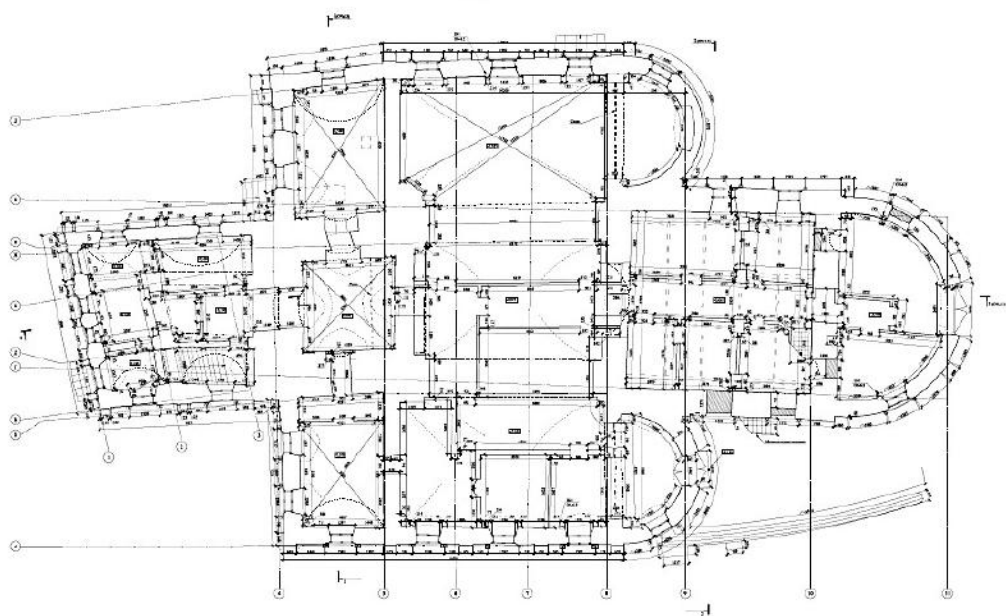
- архитектурно-художественное оформление фасадов в виде плоских угловых и простеночных лопаток, выделенные в карнизе; ряда квадратных ступенчатых ширинок; обрамление оконных проемов прямоугольной формы в виде наборных колонок, поддерживающих криволинейные навершия; прямоугольный оконный проем в обрамлении наборных колонок

	<p>и килевидное навершие в уровне второго света храма; многоступенчатого завершающего карниза; восьмерик в обработке плоских лопаток; - объем притвора с часовни с трехчастной композицией западного фасада, выделенного угловыми филенчатыми лопатками и аттиком по центру; трехчетвертные пилоны фланкируют входной проем, в уровне второго яруса – парные оконные проемы объединены архивольтом, в тимпане которого помещена геометрическая криволинейная композиция с круглой профилированной филенкой, в вертикальных простенках окон помещены пилястры, подоконные пространства декорированы квадратными нишами; оконные проемы по крайним осям имеют декоративное обрамление в виде полуколоннок с опирающимися на них килевидными архивольтами, дополненных круглыми филенками; входы нижнего яруса, оформленные перспективными порталами с килевидными архивольтами, металлические фрамуги декорированы стилизованными сияниями; горизонтальные членения фасада включают межэтажный и венчающий раскрепованный карниз.</p>
<p>Наименование предмета охраны:</p>	<p>конструктивная схема</p>
<p>Изображение предмета охраны:</p>	<p style="text-align: center;">Разрез 1-1</p>  <p style="text-align: center;">Разрез 2-2</p> 
<p>Описание предмета охраны:</p>	<p>- исторические кирпичные наружные и внутренние стены; -сводчатые перекрытия - крестовые в центральной части, опирающиеся на кессонированные арки полуциркульной формы, цилиндрические (коробовые) с распалубками – в боковых пределах и помещениях</p>

	цокольного этажа (подклета), в западной части, в помещении часовни - купольное покрытие; контрфорсы.
Наименование предмета охраны:	крыша
Изображение предмета охраны:	<p style="text-align: center;">План кровли</p> 
Описание предмета охраны:	-конструкция, конфигурация, материал, характер кровельного покрытия и высотные отметки крыши - скатное покрытие крыши храма, трапезной и колокольни; купольное покрытие притвора с часовней и апсиды.
Наименование предмета охраны	Местоположение, габариты, конфигурация оконных и дверных проемов здания, характер заполнения проемов
Изображение предмета охраны:	План цокольного этажа



План 1 этажа



Описание предмета охраны:

(прямоугольные оконные проемы храмового четверика с апсидой, трапезной, нижнего яруса колокольни и притвора, арочные проемы часовни и лучковой формы проемы подклета); - исторический конструкции и материал заполнений проемов.

Наименование предмета охраны:

Интерьеры

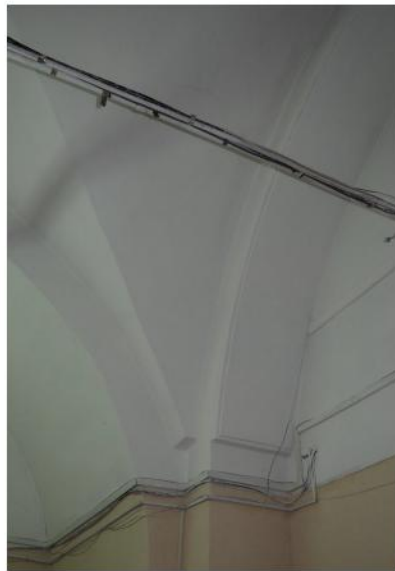
Изображение
предмета охраны



Первый этаж.



Наличник оконного проема.
Первый этаж.
Средняя часть храма



Первый этаж. Средняя часть
храма



Первый этаж. Средняя часть
храма

Описание
предмета охраны:

- историческая пространственно-планировочная структура интерьеров в пределах исторических стен и сводчатых перекрытий; - тяги в оформлении сводов средней части храма, профилированные наличники и филенки в толщине проема, фрагменты росписи в помещении северного придела.