



**ПРИКАЗ**

08.07.2019

г. Казань

**БОЕРЫК**

№ 65-П

Об утверждении предмета охраны объектов  
культурного наследия местного  
(муниципального) значения

В соответствии с Федеральным законом от 25 июня 2002 года № 73-ФЗ «Об объектах культурного наследия (памятниках истории и культуры) народов Российской Федерации», Законом Республики Татарстан от 1 апреля 2005 года № 60-ЗРТ «Об объектах культурного наследия в Республике Татарстан», в целях обеспечения сохранения и государственной охраны объектов культурного наследия местного (муниципального) значения, **приказываю:**

1. Утвердить предмет охраны объектов культурного наследия местного (муниципального) значения: Хлебный базар, конец XVIII - начало XIX века, архитектор В.И.Кафтырев Комплекс: «Торговый павильон, 1796 г., XIX век, архитектор В.И.Кафтырев», «Торговые ряды, 1796 г, конец XIX века, архитектор В.И.Кафтырев», «Дом жилой, вторая половина XIX века», «Торговые ряды, 1796 г., архитектор В.И.Кафтырев», «Торговые ряды, 1796 г., архитектор В.И.Кафтырев» (приложение).

2. Контроль за исполнением настоящего приказа оставляю за собой.

И.о. председателя

А.Р.Саляхов

Приложение  
к приказу Комитета  
Республики Татарстан  
по охране объектов  
культурного наследия  
от « 08 » 07.2019 № 65-П

### **Предмет охраны**

**объектов культурного наследия местного (муниципального) значения:**  
**«Торговый павильон, 1796г., XIX век, архитектор В.И.Кафтырев»,**  
**«Дом жилой, вторая половина XIX века», «Торговые ряды, 1796г.,**  
**архитектор В.И.Кафтырев», «Торговые ряды, 1796г., архитектор**  
**В.И.Кафтырев», «Торговые ряды, 1796г, конец XIX века, архитектор**  
**В.И.Кафтырев» по адресу: Республика Татарстан, г. Казань, ул.Баумана**  
**Профсоюзная, д.11/12, ул.Профсоюзная, д.12, ул.Профсоюзная, д.14,**  
**ул.Профсоюзная, д.16, ул.Профсоюзная, д.10.**

1. Предметом охраны объекта культурного наследия местного (муниципального) значения **«Торговый павильон, 1796г., XIX век, архитектор В.И.Кафтырев»**, расположенного по адресу: **Республика Татарстан, г. Казань, ул. Баумана Профсоюзная, д.11/12**, и поставленного на государственную охрану Постановлением Кабинета Министров Республики Татарстан от 10.06.2009г. № 384 «О Перечне объектов культурного наследия (памятников истории и культуры) местного (муниципального) значения, расположенных на территории г. Казани Республики Татарстан» (далее – Постановление Кабинета РТ от 10.06.2009г. № 384) являются:

- местоположение здания на пресечении улиц Джалиля и Баумана, композиционные характеристики в структуре сооружений комплекса Хлебного базара (формируют юго-западный угол комплекса);

- объемно-пространственная структура 2-х этажного прямоугольного в плане здания с подвалом;

- конструктивная схема: подлинные кирпичные стены, кирпичные своды, кирпичные перемычки, местоположение, геометрия и габариты исторических лестниц;

- конфигурация, геометрия и габариты крыши здания, материал кровли - листовое железо;

- композиция и архитектурное решение фасадов: трехчастная симметричная композиция протяженного фасада, образованная центральным портиком с четырьмя пилястрами и раскреповкой угловых частей, конфигурация и пропорция оконных и дверных проемов фасадов;

- отделка и декоративное убранство фасадов: портик торцевого фасада, образованный двумя пилястрами с римскими дорическими капителями, поддерживающими плоский фриз и профилированный карниз; портик протяженного фасада, образованный четырьмя пилястрами с римскими

дорическими капителями поддерживающими плоский фриз и профилированный карниз; профилированный карниз большого выноса по периметру здания;

- местоположение, пропорции, геометрия и конструкция столярных заполнений оконных проемов, материал заполнений - дерево.

2. Предметом охраны объекта культурного наследия местного (муниципального) значения «Дом жилой, вторая половина XIX века», расположенного по адресу: Республика Татарстан, г. Казань, ул. Профсоюзная, д.12, и поставленного на государственную охрану Постановлением Кабинета Министров РТ от 10.06.2009г. № 384 являются:

- местоположение здания и композиционные характеристики в структуре сооружений комплекса Хлебного базара (по линии застройки ул.Профсоюзной);

- объемно-пространственная структура прямоугольного в плане здания переменной этажности (1-3 этажа) под двухскатной крышей;

- конструктивная схема: подлинные кирпичные стены, кирпичные своды, кирпичные перемычки, местоположение, геометрия и габариты исторических лестниц;

- конфигурация, геометрия и габариты крыши здания, материал кровли - листовое железо, ступенчатый аттик с профилированным завершением и нишей арочной формы с замковым камнем по центру, прямоугольные парапетные столбики с вазонами, кованое парапетное ограждение, геометрия и габариты дымоходных труб;

- композиция и архитектурное решение фасадов: симметричная композиция главного фасада с входным узлом по центру, подчеркнутым высоким аттиком; дворовый фасад - горизонтальное трехъярусное поэтажное членение трех равновысотных частей здания, с входным узлом в правой части, местоположение, конфигурация и пропорция оконных и дверных проемов фасадов;

- отделка и декоративное убранство фасадов: гладкие оштукатуренные поверхности стен фасадов с оштукатуренными архитектурными декоративными элементами; главный фасад: высокий плоский выступающий цоколь, прямоугольные оконные проемы в обрамлении профилированных наличников с треугольными сандриками с лепным декором растительного мотива в тимпанах, прямоугольные пилястры в обрамлении углов со стилизованными капителями, раскрепованными в карнизах и базами, выделенными в цоколе, горизонтальные профилированные тяги, плоский фриз и профилированный ступенчатый карниз с сухариками в завершении главного фасада; дворовый фасад: прямоугольные оконные проемы в обрамлении профилированных наличников с сандриком и подоконными полочками, межэтажные профильные пояса 1-2, 2-3 этажей с прямоугольными нишами с выпуклыми фигурными элементами (лавровые венки лентами), прямоугольные оконные проемы в обрамлении профилированных наличников с треугольными сандриками с лепным декором растительного мотива в тимпанах, прямоугольные пилястры в обрамлении углов со стилизованными капителями, раскрепованными в карнизах и межэтажных поясах, декорированные прямоугольными нишами и лавровыми венками с лентами, плоский фриз и

профилированный ступенчатый карниз с сухариками в завершении фасада, прямоугольные парапетные столбики с вазонами;

- местоположение, пропорции, геометрия и конструкция столярных заполнений оконных проемов, материал заполнений – дерево;

- кованые навесы на входами;

- местоположение, пропорции, геометрия и декоративное убранство угловой кирпичной печи прямого типа с наплавом облицовыванной белыми с цветочным рисунком прямоугольными (расположенными вразбежку) и лекальными поливными изразцами; местоположение, пропорции, геометрия и декоративное убранство угловой кирпичной печи прямого типа с наплавом облицовыванной монохромными прямоугольными (расположенными линейно) и лекальными поливными рельефными изразцами.

3. Предметом охраны объекта культурного наследия местного (муниципального) значения «**Торговые ряды, 1796г., архитектор В.И.Кафтырев**», расположенного по адресу: **Республика Татарстан, г. Казань, ул. Профсоюзная, д.14**, и поставленного на государственную охрану Постановлением Кабинет Министров РТ от 10.06.2009г. № 384 являются:

- местоположение здания и композиционные характеристики в структуре сооружений комплекса Хлебного базара (по линии застройки ул.Профсоюзной);

- объемно-пространственная структура прямоугольного в плане здания переменной: этажности (1-3 этажа) под двухскатной крышей;

- конструктивная схема: подлинные кирпичные стены, кирпичные своды, кирпичные перемычки, местоположение, геометрия и габариты исторических лестниц;

- конфигурация, геометрия и габариты крыши здания, материал кровли листовое железо;

- конфигурация и пропорция оконных и дверных проемов фасадов;

- отделка и декоративное убранство фасадов: арка 1 этажа, опирающаяся на профилированный импост, арочная ниша 2 этажа, межэтажные тяги, профилированный карниз большого выноса в завершении;

- местоположение, пропорции, геометрия и конструкция столярных заполнений оконных проемов, материал заполнений - дерево.

4. Предметом охраны объекта культурного наследия местного (муниципального) значения «**Торговые ряды, 1796г., архитектор В.И.Кафтырев**», расположенного по адресу: **Республика Татарстан, г. Казань, ул. Профсоюзная, д.16**, и поставленного на государственную охрану Постановлением Кабинет Министров РТ от 10.06.2009г. № 384 являются:

- местоположение здания и композиционные характеристики в структуре сооружений комплекса Хлебного базара (по линии застройки ул.Профсоюзной);

- объемно-пространственная структура прямоугольного в плане здания переменной этажности (1-3 этажа) под двухскатной крышей;

- конструктивная схема: подлинные кирпичные стены, кирпичные своды, кирпичные перемычки, местоположение, геометрия и габариты исторических лестниц;

- конфигурация, геометрия и габариты крыши здания, материал кровли - листовое, железо, геометрия и габариты дымоходных труб;

- композиция и архитектурное решение фасадов: - симметричная композиция фасада по ул. Профсоюзной с входным узлом по центру, дворовый фасад - симметричная композиция фасада в обрамлении прямоугольных лопаток и горизонтальное трехъярусное поэтажное его членение более высоким первым этажом, местоположение, конфигурация и пропорция оконных и дверных проемов фасадов;

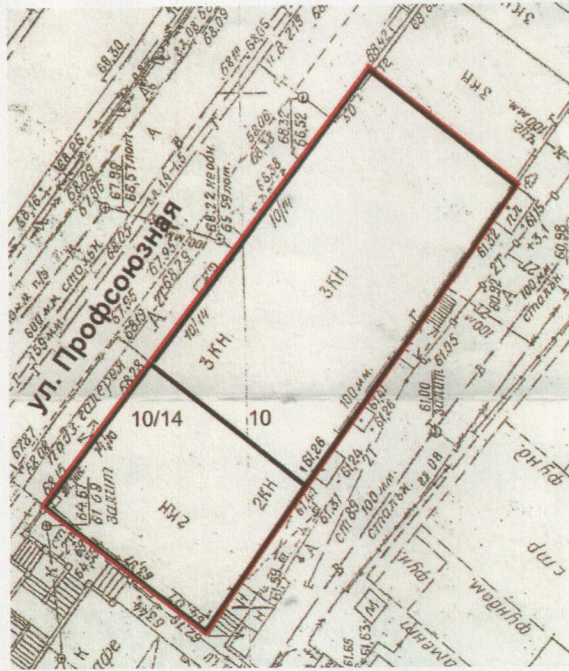
- отделка и декоративное убранство фасадов: - главный фасад: прямоугольные с лучковым завершением оконные проемы с клинчатыми перемычками и профилированный карниз с поясом сухариков; дворовый фасад: рустовка 1-3 этажей, прямоугольные лопатки в обрамлении фасада, прямоугольные с лучковым завершением ворота с клинчатыми перемычками и замковыми камнями в завершении, прямоугольные с лучковым завершением оконные проемы 2 этажа с клинчатыми перемычками и замковыми камнями в завершении, прямоугольные с лучковым завершением оконные проемы 3 этажа с клинчатыми перемычками, профилированные межэтажные тяги с городковым орнаментом, прямоугольные ниши с заполнением поребриками в подоконной плоскости окон 3 этажа, профилированный карниз с городковым орнаментом в завершении;

- местоположение, пропорции, геометрия и конструкция столярных заполнений оконных проемов, материал заполнений - дерево.

5. Предметом охраны объекта культурного наследия местного (муниципального) значения «Торговые ряды, 1796 г., конец XIX века, архитектор В.И. Кафтырев», расположенного по адресу: Республика Татарстан, г. Казань, ул. Профсоюзная, д.10, и поставленного на государственную охрану Постановлением Кабинет Министров РТ от 10.06.2009г. № 384 являются:

ТАБЛИЦА ЭЛЕМЕНТОВ ПРЕДМЕТА ОХРАНЫ (особенности объекта культурного наследия, предлагаемые к охране)		
1	2	3
№	Предмет охраны	Фотофиксация основных элементов/графические материалы
1.	местоположение ряда зданий вдоль ул. Профсоюзной и их композиционные характеристики в структуре сооружений комплекса Хлебного базара (формируют северный угол и фрагмент центральной части комплекса);	 <p>условные обозначения:</p> <p>территория объекта культурного наследия</p>

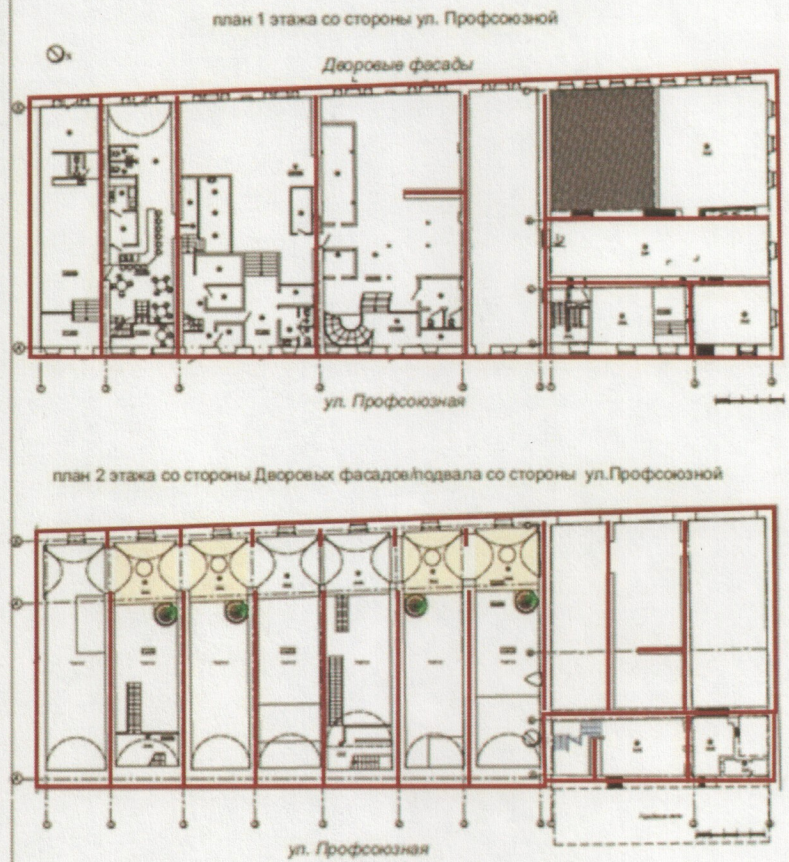
2. - объемно-пространственная структура двух объемов: квадратного в плане на углу ул. Профсоюзной/Мусы Джалиля; и прямоугольного в плане объема протяженного вдоль ул. Профсоюзной; переменной этажности (1-3 этажа) с подвалом в угловой части здания, под двухскатной крышей, отделенных ступенчатым парапетным ограждением.;





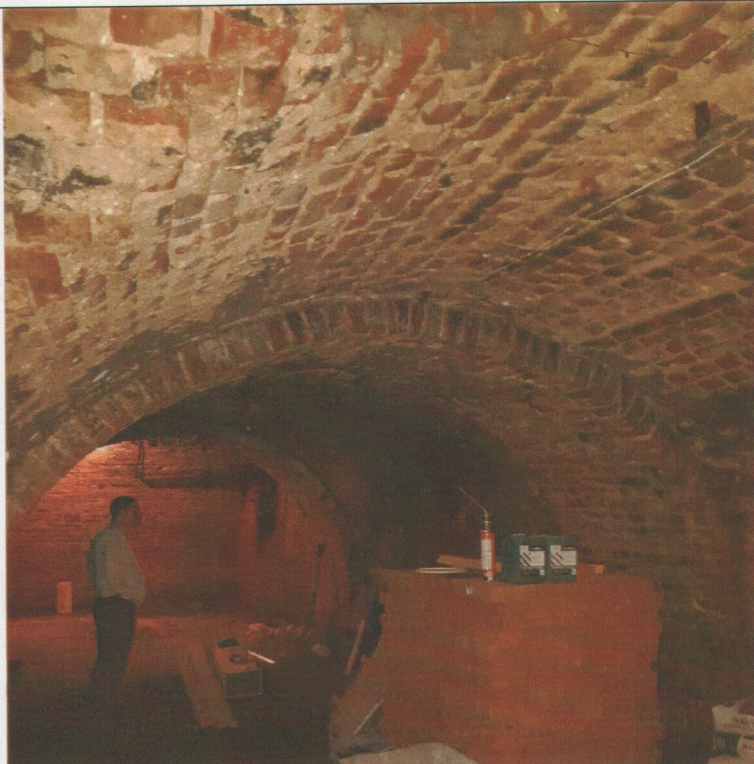
Ступенчатое парапетное ограждение

3. - конструктивная схема:  
 подлинные кирпичные  
 стены, кирпичные своды,  
 кирпичные перемычки;

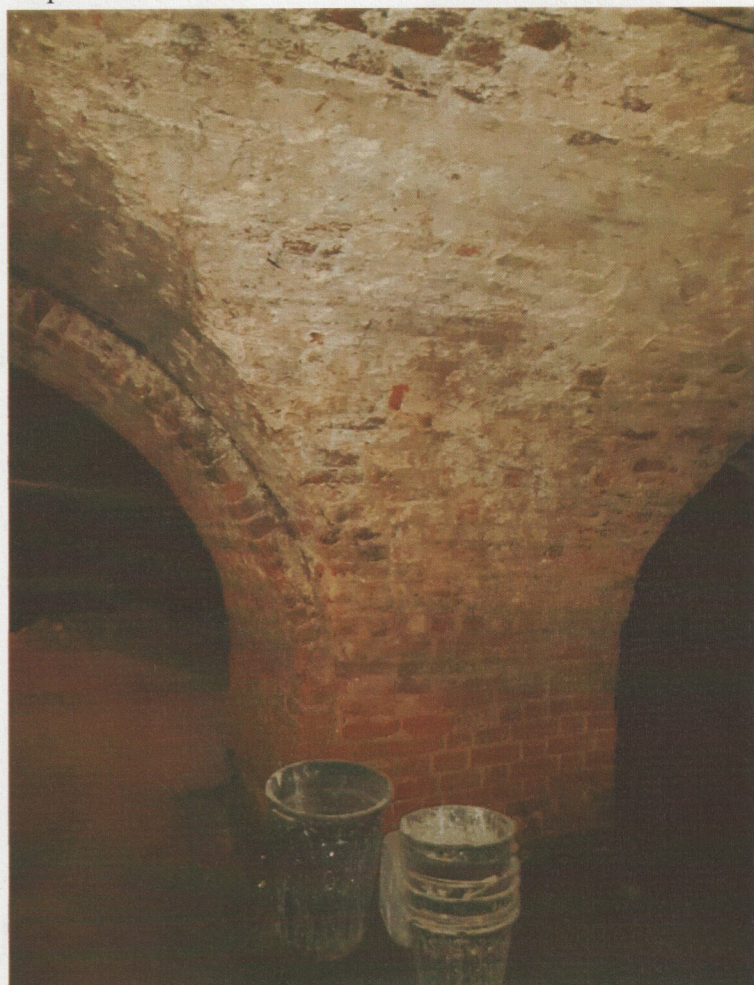


Подлинные кирпичные стены





Кирпичные своды



Кирпичные своды



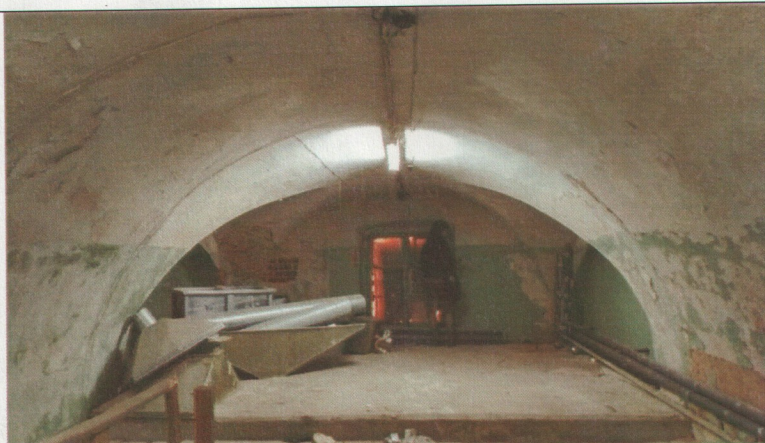
Кирпичные перемычки



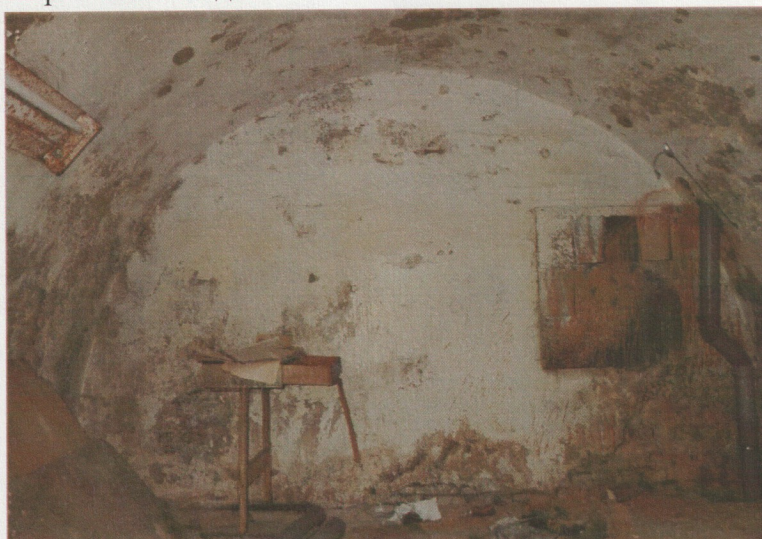
Кирпичные своды



Кирпичные своды



Кирпичные своды



Кирпичные своды



Кирпичные своды, перемычки



Кирпичные своды



Кирпичные перемычки



Кирпичные перемычки



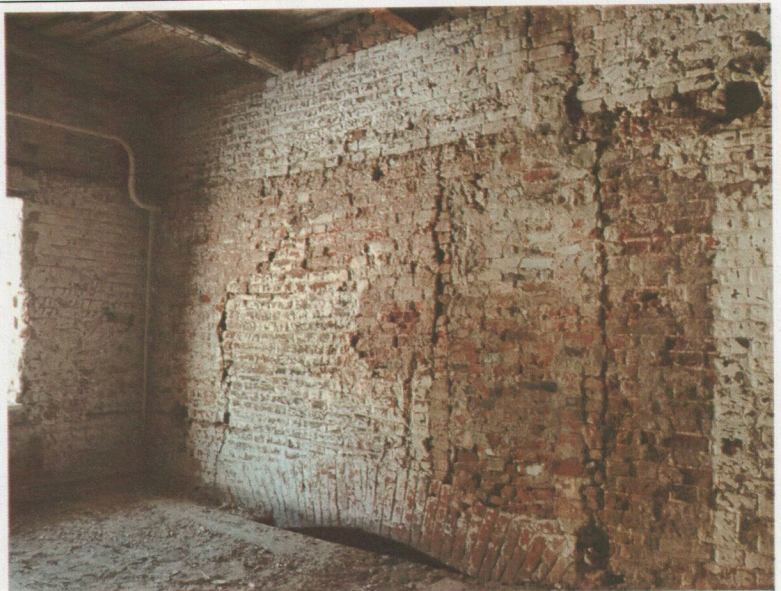
Кирпичные перемычки



Кирпичные перемычки



Кирпичные перемычки  
Подлинные кирпичные стены, кирпичные перемычки



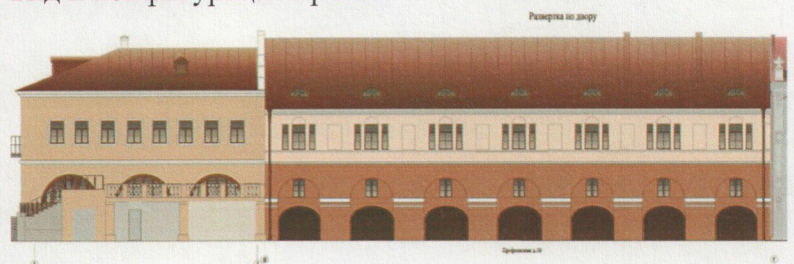
Подлинные кирпичные стены



4. - вид и конфигурация крыши здания, разделенной парпетными брандмауэрными ограждениями на четыре части; материал кровли - листовое железо;



вид и конфигурация крыши



(Графическая реконструкция)



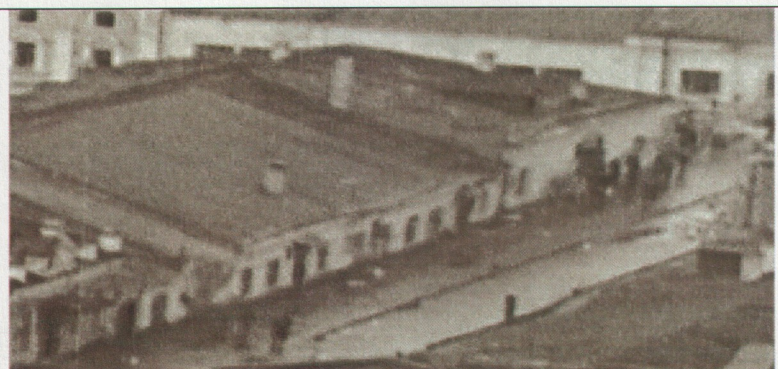
вид и конфигурация крыши



вид и конфигурация крыши

5. - композиция одноэтажного здания по ул. Профсоюзной, архитектурное решение фасадов: выступающие карнизы, лопатки, цоколь. Разделение на два объема дворового фасада: углового и центрального протяженного; горизонтальное двухъярусное поэтажное членение здания с более высоким первым этажом в виде галереи с аркадой; второй этаж центрального объема с одинаковым ритмом строенных прямоугольных окон, с выделением сверху центрального окна полукруглой нишей;

местоположение, конфигурация и пропорции



композиция одноэтажного здания по ул. Профсоюзной



(Графическая реконструкция)

композиция одноэтажного здания по ул. Профсоюзной

оконных, дверных проемов  
фасадов;



горизонтальное двухъярусное поэтажное членение здания  
с более высоким первым этажом



горизонтальное двухъярусное поэтажное членение здания  
с более высоким первым этажом



Разделение на два объема дворового фасада: углового и  
центрального протяженного;





позэтажное членение здания с более высоким первым этажом в виде галереи с аркадой; второй этаж центрального объема с одинаковым ритмом строенных прямоугольных окон, с выделением сверху центрального окна полукруглой нишей;



позэтажное членение здания с более высоким первым этажом в виде галереи с аркадой



поэтажное членение здания с более высоким первым этажом в виде галереи с аркадой



второй этаж центрального объема с одинаковым ритмом строенных прямоугольных окон, с выделением сверху центрального окна полукруглой нишей

б. отделка и характер декоративного оформления фасадов: гладкие оштукатуренные поверхности стен фасадов с оштукатуренными архитектурными



декоративными элементами, характер членений фасадов прямоугольными пилястрами (лопатками) в оформлении углов и простенков, выступающим карнизом и плоским выступающим цоколем; дворовый фасад с аркадой первого этажа: три широкие арки углового объема и семь арок центрального объема с двумя ярусами арочных перемычек, с верхним рядом арок опирающихся на широкий профилированный импост; утолщение нижней части стен в виде контрфорсов, арочные ниши второго этажа, профилированные междуэтажные тяги, профилированный карниз большого выноса в завершении;

Оштукатуренные архитектурные детали





7. местоположение, пропорции, геометрия столярных заполнений оконных проемов, материал заполнений – дерево.



местоположение, пропорции, геометрия столярных  
заполнений оконных проемов



Материал заполнения - дерево

